



MAPEI
Flexcolor[®]
CQ

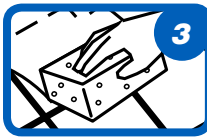
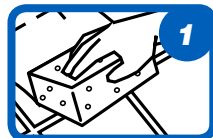
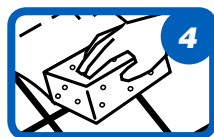
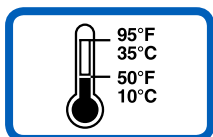
**Ready-to-Use Grout
with Color-Coated
Quartz**

**Coulis prêt à l'emploi
avec quartz enduit de
couleur**

**Lechada lista para usar
con cuarzo revestido
con color**

***Cellulose sponge included inside
Éponge en cellulose comprise
à l'intérieur
Espanja de celulosa incluida***





0.5 U.S. gal. (1,89 L)

APPROXIMATE COVERAGE / COUVERTURE APPROXIMATIVE / COBERTURA APROXIMADA

per/par/por 0.5 U.S. gal. (1,89 L)

Tile Size / Format des carreaux / Tamaño de la loseta	Grout Joint Width / Largeur des joints / Ancho de la junta de lechada					
	1/16" (1,5 mm)	1/8" (3 mm)	3/16" (4,5 mm)	1/4" (6 mm)	3/8" (10 mm)	1/2" (12 mm)
2" x 2" x 1/4" (50 x 50 x 6 mm)	50 sq. ft. (4,65 m ²)	25 sq. ft. (2,32 m ²)	17 sq. ft. (1,58 m ²)	13 sq. ft. (1,21 m ²)	9 sq. ft. (0,84 m ²)	7 sq. ft. (0,65 m ²)
4-1/4" x 4-1/4" x 1/4" (108 x 108 x 6 mm)	107 sq. ft. (9,94 m ²)	54 sq. ft. (5,02 m ²)	35 sq. ft. (3,25 m ²)	27 sq. ft. (2,51 m ²)	17 sq. ft. (1,58 m ²)	13 sq. ft. (1,21 m ²)
6" x 6" x 1/4" (150 x 150 x 6 mm)	150 sq. ft. (13,9 m ²)	75 sq. ft. (6,97 m ²)	50 sq. ft. (4,65 m ²)	35 sq. ft. (3,25 m ²)	24 sq. ft. (2,23 m ²)	19 sq. ft. (1,77 m ²)
8" x 8" x 3/8" (200 x 200 x 10 mm)	135 sq. ft. (12,5 m ²)	58 sq. ft. (5,39 m ²)	45 sq. ft. (4,18 m ²)	35 sq. ft. (3,25 m ²)	24 sq. ft. (2,23 m ²)	17 sq. ft. (1,58 m ²)
12" x 12" x 3/8" (300 x 300 x 10 mm)	204 sq. ft. (19,0 m ²)	103 sq. ft. (9,57 m ²)	68 sq. ft. (6,32 m ²)	51 sq. ft. (4,74 m ²)	35 sq. ft. (3,25 m ²)	25 sq. ft. (2,32 m ²)
24" x 6" x 3/8" (610 x 150 x 10 mm)	160 sq. ft. (14,9 m ²)	80 sq. ft. (7,43 m ²)	52 sq. ft. (4,83 m ²)	40 sq. ft. (3,72 m ²)	27 sq. ft. (2,51 m ²)	20 sq. ft. (1,86 m ²)
24" x 12" x 3/8" (610 x 300 x 10 mm)	272 sq. ft. (25,3 m ²)	140 sq. ft. (13,1 m ²)	90 sq. ft. (8,36 m ²)	68 sq. ft. (6,32 m ²)	45 sq. ft. (4,18 m ²)	33 sq. ft. (3,07 m ²)

1 U.S. gal. (3,79 L)

APPROXIMATE COVERAGE / COUVERTURE APPROXIMATIVE / COBERTURA APROXIMADA

per 1 U.S. gal. (3,79 L) container / par contenant de 3,79 L (1 gal US) / por recipiente de 3,79 L (1 galón de EE.UU.)

Tile Size / Format des carreaux / Tamaño de la loseta	Grout Joint Width / Largeur des joints / Ancho de la junta de lechada					
	1/16" (1,5 mm)	1/8" (3 mm)	3/16" (4,5 mm)	1/4" (6 mm)	3/8" (10 mm)	1/2" (12 mm)
2" x 2" x 1/4" (50 x 50 x 6 mm)	103 sq. ft. (9,57 m ²)	50 sq. ft. (4,65 m ²)	33 sq. ft. (3,07 m ²)	24 sq. ft. (2,23 m ²)	15 sq. ft. (1,39 m ²)	11 sq. ft. (1,02 m ²)
4-1/4" x 4-1/4" x 1/4" (108 x 108 x 6 mm)	221 sq. ft. (20,5 m ²)	109 sq. ft. (10,1 m ²)	72 sq. ft. (6,69 m ²)	54 sq. ft. (5,02 m ²)	35 sq. ft. (3,25 m ²)	26 sq. ft. (2,42 m ²)
6" x 6" x 1/4" (150 x 150 x 6 mm)	313 sq. ft. (29,1 m ²)	155 sq. ft. (14,4 m ²)	103 sq. ft. (9,57 m ²)	77 sq. ft. (7,15 m ²)	50 sq. ft. (4,65 m ²)	37 sq. ft. (3,44 m ²)
8" x 8" x 3/8" (200 x 200 x 10 mm)	278 sq. ft. (25,8 m ²)	138 sq. ft. (12,8 m ²)	91 sq. ft. (8,45 m ²)	68 sq. ft. (6,32 m ²)	45 sq. ft. (4,18 m ²)	33 sq. ft. (3,07 m ²)
12" x 12" x 3/8" (300 x 300 x 10 mm)	417 sq. ft. (38,7 m ²)	208 sq. ft. (19,3 m ²)	138 sq. ft. (12,8 m ²)	103 sq. ft. (9,57 m ²)	68 sq. ft. (6,32 m ²)	50 sq. ft. (4,65 m ²)
24" x 6" x 3/8" (610 x 150 x 10 mm)	334 sq. ft. (31,0 m ²)	166 sq. ft. (15,4 m ²)	110 sq. ft. (10,2 m ²)	82 sq. ft. (7,62 m ²)	54 sq. ft. (5,02 m ²)	40 sq. ft. (3,72 m ²)
24" x 12" x 3/8" (610 x 300 x 10 mm)	557 sq. ft. (51,7 m ²)	278 sq. ft. (25,8 m ²)	184 sq. ft. (17,1 m ²)	138 sq. ft. (12,8 m ²)	91 sq. ft. (8,45 m ²)	68 sq. ft. (6,32 m ²)

2 U.S. gals. (7,57 L)

APPROXIMATE COVERAGE / COUVERTURE APPROXIMATIVE / COBERTURA APROXIMADA

per 2 U.S. gals. (7,57 L) container / par contenant de 7,57 L (2 gal US) / por recipiente de 7,57 L (2 galónes de EE.UU.)

Tile Size / Format des carreaux / Tamaño de la loseta	Grout Joint Width / Largeur des joints / Ancho de la junta de lechada					
	1/16" (1,5 mm)	1/8" (3 mm)	3/16" (4,5 mm)	1/4" (6 mm)	3/8" (10 mm)	1/2" (12 mm)
2" x 2" x 1/4" (50 x 50 x 6 mm)	209 sq. ft. (19,4 m ²)	104 sq. ft. (9,66 m ²)	69 sq. ft. (6,41 m ²)	51 sq. ft. (4,74 m ²)	34 sq. ft. (3,16 m ²)	25 sq. ft. (2,32 m ²)
4-1/4" x 4-1/4" x 1/4" (108 x 108 x 6 mm)	445 sq. ft. (41,3 m ²)	222 sq. ft. (20,6 m ²)	148 sq. ft. (13,7 m ²)	110 sq. ft. (10,2 m ²)	73 sq. ft. (6,78 m ²)	55 sq. ft. (5,11 m ²)
6" x 6" x 1/4" (150 x 150 x 6 mm)	628 sq. ft. (58,3 m ²)	314 sq. ft. (29,2 m ²)	209 sq. ft. (19,4 m ²)	156 sq. ft. (14,5 m ²)	104 sq. ft. (9,66 m ²)	78 sq. ft. (7,25 m ²)
8" x 8" x 3/8" (200 x 200 x 10 mm)	558 sq. ft. (51,8 m ²)	279 sq. ft. (25,9 m ²)	185 sq. ft. (17,2 m ²)	139 sq. ft. (12,9 m ²)	92 sq. ft. (8,54 m ²)	69 sq. ft. (6,41 m ²)
12" x 12" x 3/8" (300 x 300 x 10 mm)	838 sq. ft. (78,3 m ²)	418 sq. ft. (38,8 m ²)	279 sq. ft. (25,9 m ²)	209 sq. ft. (19,4 m ²)	139 sq. ft. (12,9 m ²)	104 sq. ft. (9,66 m ²)
24" x 6" x 3/8" (610 x 150 x 10 mm)	670 sq. ft. (62,2 m ²)	335 sq. ft. (31,1 m ²)	223 sq. ft. (20,7 m ²)	167 sq. ft. (15,5 m ²)	111 sq. ft. (10,3 m ²)	83 sq. ft. (7,71 m ²)
24" x 12" x 3/8" (610 x 300 x 10 mm)	1,117 sq. ft. (104 m ²)	558 sq. ft. (51,8 m ²)	372 sq. ft. (34,6 m ²)	279 sq. ft. (25,9 m ²)	185 sq. ft. (17,2 m ²)	139 sq. ft. (12,9 m ²)

E For the most current product data and BEST-BACKEDSM warranty information, visit www.mapei.com.

MAPEI Flexcolor CQ is a professional-grade grout for precision commercial and residential installations.

- Chemical- and stain-resistant nonporous formulation
- No sealing required
- Crack-resistant and shrinkage-controlled formulation
- Superior color uniformity with no efflorescence
- Ready to use, with no mixing required
- Mold and mildew protection thanks to BioBlock[®] technology
- For interior/exterior ceramic, porcelain and natural-stone tile
- For grout joints from 1/16" to 1/2" (1.5 to 12 mm)
- For floors, walls, countertops and backsplashes

Use only at temperatures between 50°F and 95°F (10°C and 35°C). Concrete surfaces should be dry, fully cured and free of hydrostatic pressure and/or excessive moisture vapor transmission rates (MVERs).

Before grouting, make sure tiles are firmly set and clean, and adhesive or mortar is completely dry. Slightly dampen tiles before grouting.

Force grout into joints with a medium- to hard-rubber float held at a 45-degree angle to the tile surface. Float or spread the grout in an area within arm's reach, typically 10 to 15 sq. ft. (0.93 to 1.39 m²), using a "clean as you go" approach to spreading and washing the grout. Then remove excess grout by holding the float at a 90-degree angle to the tile surface, moving diagonally across the tile surface.

An initial clean should begin 5 to 10 minutes after grouting. Use a "clean as you go" approach to spreading and washing this grout. Then move a damp grout sponge or white scrubpad in a circular motion to loosen grout from the tile surface and to shape the joints. Drag a clean and damp sponge diagonally across the tile joints, applying slight pressure. Use one side of the sponge for each pass over the tile, rinsing the sponge after the second pass.

A final wash might not be required, because *MAPEI Flexcolor CQ* leaves little residue on the tiles after the initial wash. However, if required, perform a second wash about 1 hour after the initial wash. Light foot traffic is acceptable 24 hours after installation. Allow 3 days for full cure and intermittent water exposure.

F Pour les renseignements les plus récents sur les données du produit et la garantie BEST-BACKED^{MS}, consulter le www.mapei.com.

MAPEI Flexcolor CQ est un coulis de précision de qualité professionnelle pour les installations commerciales et résidentielles.

- Formule non poreuse résistante aux produits chimiques et aux taches
- Aucun scellement nécessaire
- Formule résistante à la fissuration et à retrait contrôlé
- Couleur uniforme supérieure; sans efflorescence
- Prêt à l'emploi; aucun mélange nécessaire
- Résiste à la moisissure et aux champignons grâce à la technologie BioBlock[®]
- Pour les carreaux de céramique, de porcelaine et de pierre naturelle intérieurs/extérieurs
- Pour les joints de coulis de 1,5 à 12 mm (1/16" à 1/2")
- Pour les sols, murs, comptoirs et dossierets

Employer seulement lorsque la température se situe entre 10 °C et 35 °C (50 °F et 95 °F). Les supports de béton doivent être secs, entièrement mûris, et exempts de pression hydrostatique et de taux de transmission de vapeur d'humidité (TEVE) excessifs.

Avant de jointoyer, s'assurer que les carreaux sont bien adhérents et propres, et que l'adhésif ou le ciment-colle est complètement sec. Humidifier légèrement les carreaux avant de jointoyer.

Bien remplir les joints de coulis au moyen d'un aplatissoir en caoutchouc rigide ou moyennement rigide maintenu à un angle de 45 degrés par rapport à la surface des carreaux. Étendre le coulis ou l'appliquer ensuite des mouvements circulaires afin de déloger les résidus de coulis de la surface des carreaux et de lisser les joints. En exerçant une légère pression, passer une éponge humide et propre sur la surface des carreaux, diagonalement par rapport aux joints. Essuyer les carreaux une seule fois avec chaque côté de l'éponge, puis rincer celle-ci.

Effectuer le nettoyage initial dans les 5 à 10 minutes suivant le jointoiment. Étendre le coulis et le nettoyer au fur et à mesure. À l'aide d'une éponge humide pour coulis ou d'un tampon à récurer blanc, effectuer ensuite des mouvements circulaires afin de déloger les résidus de coulis de la surface des carreaux et de lisser les joints. En exerçant une légère pression, passer une éponge humide et propre sur la surface des carreaux, diagonalement par rapport aux joints. Essuyer les carreaux une seule fois avec chaque côté de l'éponge, puis rincer celle-ci.

Un seul nettoyage pourrait être suffisant, puisque *MAPEI Flexcolor CQ* laisse très peu de résidus sur les carreaux après le nettoyage initial. Toutefois, si nécessaire, effectuer un deuxième nettoyage 1 heure après le nettoyage initial. La circulation piétonnière légère est permise 24 heures après l'application. Prévoir 3 jours pour le séchage complet et l'exposition intermittente à l'eau.

S Para los datos del producto más actuales y la información de la garantía BEST-BACKEDSM, visite www.mapei.com.

MAPEI Flexcolor CQ es una lechada de calidad profesional para instalaciones comerciales y residenciales de precisión.

- Formulación no porosa resistente a los productos químicos y a las manchas
- No requiere sellado
- Fórmula resistente a agrietamientos y de contracción controlada
- Uniformidad de color superior sin eflorescencias
- Lista para usar; no requiere mezcla
- Con protección contra moho y hongos gracias a la tecnología BioBlock[®]
- Para losetas de cerámica, porcelana y piedras naturales en instalaciones interiores y exteriores
- Para enlazar juntas desde 1,5 hasta 12 mm (1/16 hasta a 1/2 de pulgada)
- Para pisos, muros, mostradores y salpicaderos

Utilícelo únicamente a temperaturas que oscilen entre 10°C y 35°C (50°F y 95°F). Las superficies de concreto deben estar secas, haber curado por completo y no tener presión hidrostática y/o tasas excesivas de transmisión de vapor húmedo (MVER).

Antes de enlazar, verifique que las losetas estén limpias y firmemente fijadas, y que el adhesivo o el mortero esté completamente seco. Humedezca un poco las losetas antes de aplicar la lechada.

Presione la lechada entre las juntas utilizando una espátula de goma semi-dura pasándola en un ángulo de 45 grados sobre la superficie de la loseta. Extienda o esparza la lechada en un área dentro del alcance del brazo, por lo general de 0,93 a 1,39 m² (10 a 15 pies²), usando un método de "limpiar de inmediato" para extender y jugar la lechada. Luego retire el exceso de lechada pasando la espátula en un ángulo de 90 grados sobre la superficie de la loseta y moviéndola en forma diagonal sobre la misma superficie.

La limpieza inicial debe hacerse entre 5 y 10 minutos después de enlazar. Usa un método de "limpiar de inmediato" para extender y jugar la lechada. Luego mueva una esponja de lechada mojada o una escobilla haciendo movimientos circulares para retirar la lechada de la superficie de loseta y dar forma a las juntas. Utilizando una esponja limpia y húmeda, frótele en sentido diagonal sobre las juntas de las losetas, ejerciendo una ligera presión. Utilice un lado de la esponja por cada pasada sobre la loseta y júguela después de la segunda pasada.

Puede que no sea necesario hacer una limpieza final debido a que *MAPEI Flexcolor CQ* deja pocos residuos sobre las losetas después de la limpieza inicial. Sin embargo, de ser necesario, haga una segunda limpieza alrededor de 1 hora después del lavado inicial. Puede haber tránsito peatonal ligero 24 horas después de la instalación. Espere 3 días para tener un curado completo y exponer la superficie al agua de manera intermitente.