

RUBIMIX-9-BL PLUS



Ref.explod 91288

01-07

20/03/2015

Product. 24960, 24963

Part-list			ES	EN	DE	FR
1	25182	4	TORN 4X16 RUBIMIX-9	SCREW 4X16 RMIX-9-BL	SCHRAUBE 4X16 RMIX-9	SCREW 4X16 RMIX-9-BL
2	25106	1	CARCASA MOTOR RUBIMIX-9	MOTOR HOUSING RMIX-9-BL	MOTORSCHUTZHAUBE RMIX-9-BL	CARCASA MOTOR RMIX-9-BL
3	25107	4	TORN 4X12 RUBIMIX-9	SCREW 4X12 RMIX-9-BL	SCHRAUBE 4X12 RMIX-9	TORN 4X12 RMIX-9-BL
4	25109	2	CJ.PRTEESCOB.Y SEP.CALOR RMIX-9	BRUSH HOLDER SET RMIX-9-BL	BÜRSTENHALTERSET+THERMOTRENNUNG RMIX-9	BRUSH HOLDER SET RMIX-9-BL
5	25109	2	CJ.PRTEESCOB.Y SEP.CALOR RMIX-9	BRUSH HOLDER SET RMIX-9-BL	BÜRSTENHALTERSET+THERMOTRENNUNG RMIX-9	BRUSH HOLDER SET RMIX-9-BL
6	25110	2	CJ.ESCOBILLA 230V RUBIMIX-9 (2 UN)	CARBON BRUSH 230V RMIX-9-BL (2 UN)	BÜRSTE RMIX-9-BL 230V	BALAI DE CHARBON RMIX-9-BL (2 UN)
6	25563	2	CJ.ESCOBILLA 120V RUBIMIX-9 (2 UN)	CARBON BRUSH 120V RMIX-9-BL (2 UN)	BÜRSTE RMIX-9-BL 120V	CJ.ESCOBILLA 120V RMIX-9-BL (2 UN)
7	25111	2	INSERTO RUBIMIX-9	INSERT SLICE RMIX-9-BL	EINLAGE RMIX-9	INSERT SLICE RMIX-9-BL
8	25187	1	ENCHUFE 230V 2X1 MM	WIRE 230V 230V 2X1 MM	STECKER 230V 2X1 MM	WIRE 230V 230V 2X1 MM
9	25113	1	PROTECCION CABLE RUBIMIX-9	CORD GUARD RMIX-9-BL	KABELSCHUTZ RMIX-9	PROTECCION CABLE RMIX-9-BL
10	25114	1	FIJACION CABLE RUBIMIX-9	CORD CAMP RMIX-9-BL	KABELHALTER RMIX-9	FIJACION CABLE RMIX-9-BL
11	25107	6	TORN 4X12 RUBIMIX-9	SCREW 4X12 RMIX-9-BL	SCHRAUBE 4X12 RMIX-9	TORN 4X12 RMIX-9-BL
12	25115	1	CONDENSADOR RUBIMIX-9	CAPACITOR RMIX-9-BL	KONDENSATOR RMIX-9	CAPACITOR RMIX-9-BL
13	25116	1	INTERRUPTOR 230V RUBIMIX-9	SWITCH 230V RMIX-9-BL	SCHALTER 230V RMIX-9-BL	INTERRUPTEUR 230V RMIX-9-BL
13	25555	1	INTERRUPTOR 120/230V RUBIMIX-9	SWITCH 120/230V RMIX-9-BL	SCHALTER 120V RMIX-9	INTERRUPTOR 120/230V RMIX-9-BL
14	25117	1	PROTECCION ESTANCA RUBIMIX-9	WATERPROOF COVER RMIX-9-BL	WASSERFESTE HAUBE RMIX-9	WATERPROOF COVER RMIX-9-BL
15	25518	1	ESTATOR RUBIMIX-9 PLUS	STATOR RMIX-9-BL PLUS	STÄNDER PLUS	STATOR RMIX-9-BL PLUS
16	25121	1	FUNDA GOMA RUBIMIX-9	RUBBER LOOP RMIX-9-BL	GUMMIÜBERZUG RMIX-9	COUVERTURE EN CAOUTCHOUC RMIX-9-BL
17	25122	2	RODAMIENTO 6000 RUBIMIX-9	6000 BEARING RMIX-9-BL	KUGELLAGER 6000 RMIX-9	ROULEMENT 6000 RMIX-9-BL
18	25123	2	TORN 5X65 RUBIMIX-9	SCREW 5X65 RMIX-9-BL	SCHRAUBE 5X65 RMIX-9	SCREW 5X65 RMIX-9-BL
19	25571	1	ROTOR RUBIMIX-9 PLUS	ROTOR RMIX-9-BL PLUS	ROTOR PLUS	ROTOR RMIX-9-BL PLUS
20	25572	3	TORN M4X6 ST RUBIMIX-9 PLUS	SCREW M4X6 ST RMIX-9-BL PLUS	SCHRAUBE M4X6 ST PLUS	SCREW M4X6 ST RMIX-9-BL PLUS
21	25191	1	RODAMIENTO 6001 RUBIMIX-9	6001 BEARING RMIX-9-BL	KUGELLAGER 6001 RMIX-9	RODAMIENTO 6001 RMIX-9-BL
22	25575	1	CARCASA MOTOR RUBIMIX-9 PLUS	MOTOR COVER RMIX-9-BL PLUS	MOTORHAUBE PLUS	MOTOR COVER RMIX-9-BL PLUS
23	25576	1	JUNTA CAJA ENGRANAJES RUBIMIX-9 PLUS	OIL WASHER RMIX-9-BL PLUS	DICHTUNG GETRIEBE PLUS	OIL WASHER RMIX-9-BL PLUS
24	25577	1	MECHA DEPOSITO ACEITE RUBIMIX-9 PLUS	OIL CORDUROY RMIX-9-BL PLUS	DOCHT ÖLTANK PLUS	OIL CORDUROY RMIX-9-BL PLUS
25	25578	1	TAPA DEPOSITO ACEITE RUBIMIX-9 PLUS	OIL COVER RMIX-9-BL PLUS	DECKEL ÖLTANK PLUS	OIL COVER RMIX-9-BL PLUS
26	25579	4	ARAND PLANA 3.0 RUBIMIX-9 PLUS	WASHER FLAT 3.0 RMIX-9-BL PLUS	FLACHE UNTERLEGSCHLEIBE 3.0 PLUS	WASHER FLAT 3.0 RMIX-9-BL PLUS
27	25580	4	ARAND DE RESORTE 3.0 RUBIMIX-9 PLUS	SPRING WASHER 3.0 RMIX-9-BL PLUS	FEDERSCHLEIBE 3.0 PLUS	SPRING WASHER 3.0 RMIX-9-BL PLUS

Queda reservado el derecho de introducir cualquier modificacion técnica sin previo aviso

We reserve the right to introduce any technical modification without previous notice

Wir behalten uns das Recht vor, jede notwendige technische Änderung ohne

vorherige Ankündigung an unseren Produkten vorzunehmen.

Il est réservé le droit à introduire une modification technique sans préavis.

RUBIMIX-9-BL PLUS



Ref.explod **91288** **01-07** **20/03/2015** Product. **24960, 24963**

28	25581	4	TORN M3X10 RUBIMIX-9 PLUS	SCREW M3X10 RMX-9-BL PLUS	SCHRAUBE M3X10 PLUS	SCREW M3X10 RMX-9-BL PLUS
29	25125	1	TORN 4X10 RUBIMIX-9	SCREW 4X10 RMX-9-BL	SCHRAUBE 4X10 POS.21 RMX-9	SCREW 4X10 RMX-9-BL
30	25180	1	POMO RUBIMIX-9	KNOB RMX-9-BL	GRIFF RMX-9	POMO RMX-9-BL
31	25179	2	MUELLE INTERRUPTOR RUBIMIX-9	SPRING FOR GEAR SWITCH RMX-9-BL	SCHALTERFEDER RMX-9	SPRING FOR GEAR SWITCH RMX-9-BL
32	25178	2	BOLA RUBIMIX-9	BALL RMX-9-BL	KUGEL RMX-9	BALL RMX-9-BL
33	25176	1	ANILLO ELASTICO DIA.28 RUBIMIX-9	CIRCLIP DIA.28 RMX-9-BL	SPANNRING Ø 28 RMX-9	CIRCLIP DIA.28 RMX-9-BL
34	25582	1	POSICIONAD.CAMBIO VEL.RUBIMIX-9 PLUS	SPEED SHIFT POLE RMX-9-BL PLUS	STELLUNGSREGLER GANGSCHALTUNG	SPEED SHIFT POLE RMX-9-BL PLUS
35	25583	1	CUBIERTA RODAMIENTO RUBIMIX-9 PLUS	FRAME OIL COVER 21X26X5 RMX-9-BL PLUS	SCHUTZHAUBE KUGELLAGER PLUS	FRAME OIL COVER 21X26X5 RMX-9-BL PLUS
36	25584	8	TORN M5X30 RUBIMIX-9 PLUS	SCREW M5X30 RMX-9-BL PLUS	SCHRAUBE M5X30 PLUS	SCREW M5X30 RMX-9-BL PLUS
37	25585	1	CAJA DE CAMBIOS RUBIMIX-9 PLUS	GEAR BOX RMX-9-BL PLUS	GETRIEBEBOX PLUS	GEAR BOX RMX-9-BL PLUS
38	25586	1	PRISIONERO 4H 8X8 RUBIMIX-9 PLUS	PIN 4H 8X8 RMX-9-BL PLUS	KLEMMSCHRAUBE 4H 8X8 PLUS	PIN 4H 8X8 RMX-9-BL PLUS
39	25587	2	TORN 2,9X10 ST RUBIMIX-9 PLUS	SCREW ST 2,9X10 RMX-9-BL PLUS	SCHRAUBE 2,9X10 PLUS	SCREW ST 2,9X10 RMX-9-BL PLUS
40	25718	3	RODAMIENTO 698 8X19X6	BEARING 698 8X19X6	KUGELLAGER 698 8X19X6	BEARING 698 8X19X6
41	25588	1	CONTROL ELECT.VELOCIDAD RUBIMIX-9 PLUS	ELECTRIC SPEED CONTROL RMX-9-BL PLUS	E-GESCHWINDIGKEITSREGLER PLUS	ELECTRIC SPEED CONTROL RMX-9-BL PLUS
42	25589	1	ENGRANAJE INICIAL CL.III RUBIMIX-9 PLUS	INITIATIVE GEAR CLASS III RMX-9-BL PLUS	INITIALGETRIEBE KLASSE III PLUS	INITIATIVE GEAR CLASS III RMX-9-BL PLUS
43	25590	1	ENGRANAJE IMPULSOR CL.III RUBIMIX-9 PLUS	DRIVEN GEAR CL.III RMX-9-BL PLUS	ANTRIEBSGETRIEBE KL. III PLUS	DRIVEN GEAR CL.III RMX-9-BL PLUS
44	25591	1	ENGRANAJE IMPULSOR CL.II RUBIMIX-9 PLUS	DRIVEN GEAR CL.II RMX-9-BL PLUS	ANTRIEBSGETRIEBE KL. II PLUS	DRIVEN GEAR CL.II RMX-9-BL PLUS
45	25118	1	CJ.MANGO SUPERIOR RUBIMIX-9	HANDLE ASSY TOP RMX-9-BL	GRIFF OBEN RMX-9	CJ.MANGO SUPERIOR RMX-9-BL
46	25592	1	ENGRANAJE GRANDE RUBIMIX-9 PLUS	BIG GEAR RMX-9-BL PLUS	ZAHNRAD GROß PLUS	BIG GEAR RMX-9-BL PLUS
47	25593	1	ANILLO 15MM RUBIMIX-9 PLUS	CIRCLIP 15MM RMX-9-BL PLUS	RING 15MM PLUS	CIRCLIP 15MM RMX-9-BL PLUS
48	25594	1	RODAMIENTO HK1010 RUBIMIX-9 PLUS	BEARING HK1010 RMX-9-BL PLUS	KUGELLAGER HK1010 PLUS	BEARING HK1010 RMX-9-BL PLUS
49	25183	4	ARAND FIJACION DIA.5 RUBIMIX-9	SHIM DIA.5 RMX-9-BL	BEFESTIGUNGSSCHEIBE Ø 5 RMX-9	SHIM DIA.5 RMX-9-BL
50	25595	4	ARAND DE RESORTE 5.0 RUBIMIX-9 PLUS	SPRING WASHER 5.0 RMX-9-BL PLUS	FEDERSCHEIBE 5.0 PLUS	SPRING WASHER 5.0 RMX-9-BL PLUS
51	25182	13	TORN 4X16 RUBIMIX-9	SCREW 4X16 RMX-9-BL	SCHRAUBE 4X16 RMX-9	SCREW 4X16 RMX-9-BL
52	25185	1	CJ.MANGO INFERIOR RUBIMIX-9	HANDLE ASSY BOTTOM RMX-9-BL	GRIFF UNTEN RMX-9	CJ.MANGO INFERIOR RMX-9-BL
53	25596	1	TAPA PARA AIRE RUBIMIX-9 PLUS	WIND COVER RMX-9-BL PLUS	LUFTDECKEL PLUS	WIND COVER RMX-9-BL PLUS
54	25597	1	ANILLO 17MM RUBIMIX-9 PLUS	CIRCLIP 17MM RMX-9-BL PLUS	RING 17MM PLUS	CIRCLIP 17MM RMX-9-BL PLUS
55	25598	1	ANILLO 35MM RUBIMIX-9 PLUS	CIRCLIP 35MM RMX-9-BL PLUS	RING 35MM PLUS	CIRCLIP 35MM RMX-9-BL PLUS
56	25202	1	ANILLO ELAST.DIA.10 RMX-9 DUP	CIRCLIP DIA.10 RMX-9 DUP	GUMMRING Ø 10 RMX-9 DUP	ANILLO ELAST.DIA.10 RMX-9 DUP
57	25599	1	RODAMIENTO 6003 RUBIMIX-9 PLUS	BEARING 6003 RMX-9-BL PLUS	KUGELLAGER 6003 PLUS	BEARING 6003 RMX-9-BL PLUS

Queda reservado el derecho de introducir cualquier modificacion técnica sin previo aviso
We reserve the right to introduce any technical modification without previous notice

Wir behalten uns das Recht vor, jede notwendige technische Änderung ohne vorherige Ankündigung an unseren Produkten vorzunehmen.
Il est réservé le droit à introduire une modification technique sans préavis.

RUBIMIX-9-BL PLUS



Ref.explod **91288**

01-07

20/03/2015

Product. **24960, 24963**

58	25600	1	ENGRANAJE IMPULSOR CL.I RUBIMIX-9 PLUS	DRIVEN GEAR CL.I RMIX-9-BL PLUS	ANTRIEBSGETRIEBE KL. I PLUS	DRIVEN GEAR CL.I RMIX-9-BL PLUS
59	25601	1	EJE ENGRANAJE CL.II RUBIMIX-9 PLUS	GEAR SHAFT CL.II RMIX-9-BL PLUS	GETRIEBEACHSE KL.II PLUS	GEAR SHAFT CL.II RMIX-9-BL PLUS
60	25602	1	PASADOR POS.60 RUBIMIX-9 PLUS	SPINDLE POS.60 RMIX-9-BL PLUS	STIFT POS.60 PLUS	SPINDLE POS.60 RMIX-9-BL PLUS
61	25603	1	RODAMIENTO 688-Z 8X16X5	BEARING 688-Z 8X16X5	KUGELLAGER 688-Z 8X16X5	BEARING 688-Z 8X16X5

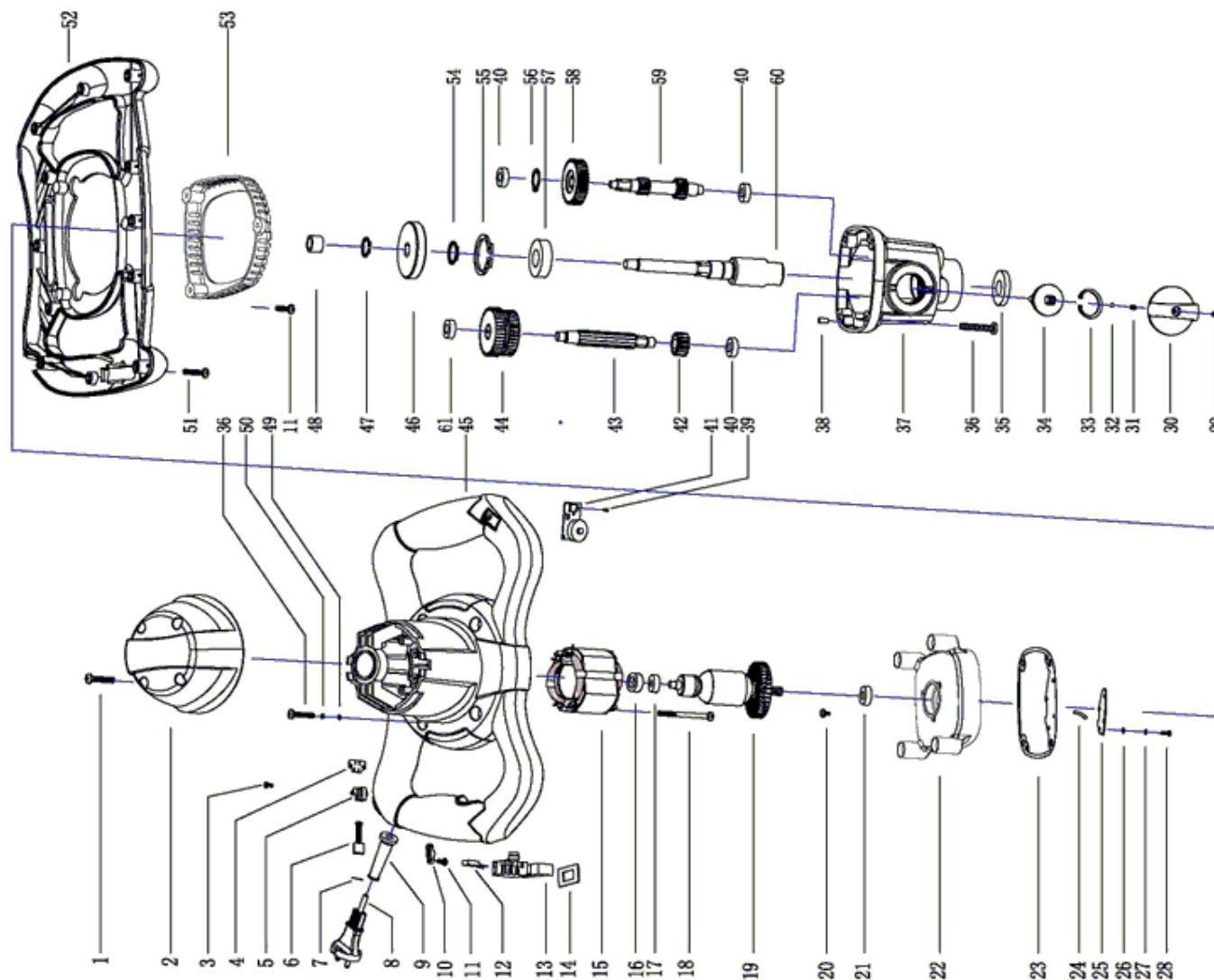
RUBIMIX-9-BL PLUS

Ref.explod 91288

01-07

20/03/2015

Product. 24960, 24963



Queda reservado el derecho de introducir cualquier modificacion técnica sin previo aviso
We reserve the right to introduce any technical modification without previous notice

Wir behalten uns das Recht vor, jede notwendige technische Änderung ohne vorherige Ankündigung an unseren Produkten vorzunehmen.
Il est réservé le droit à introduire une modification technique sans préavis.