



LISTE DE PRIX DE DÉTAIL - MARS 2023
RETAIL PRICE LIST - MARCH 2023

PLANCHERS STRATIFIÉS - LAMINATE FLOORING



52351-WALNUT NATURAL

11450 ALBERT-HUDON
MONTREAL NORD, QC
H1G 3J9
514-723-0555
email: orders@monoserra.com

731 AVENUE NEWTON
VILLE DE QUEBEC, QC
G1P 4C4
418-476-0725 #501
email: orders@monoserra.com

MISE À JOUR FAIT LE: 24/02/2023

PLANCHER STRATIFIÉ 8 MM - FINI GRAIN DE BOIS - CLASSE 31-AC3
 LAMINATE FLOOR 8 MM - WOOD GRAIN FINITION - CLASS 31-AC3



80200*
SHIRAZ OAK



80203*
GREY OAK



80205
ALARA OAK



80206*
SILYON OAK



GARANTIES | WARRANTY

RÉSIDENTIELLE - RESIDENTIAL
10 ANS - 10 YEARS

COMMERCIALE - COMMERCIAL
2 ANS - 2 YEARS

USAGE RÉSIDENTIEL - RESIDENTIAL USE
INTENSIF - INTENSIVE

USAGE COMMERCIALE - COMMERCIAL USE
LÉGER - LIGHT

CLASSE - CLASS
31 - AC3

TABER TEST
≥ 2000

TYPE D'INSTALLATION - TYPE OF USE
FLOTTANTE - FLOATING

CONFORMITÉS - CONFORMITY
E1

MEMBRANE REQUISE - MEMBRANE REQUIRED
OUI MAX 3.5MM - YES MAX 3.5MM



SPÉCIFICATION | SPECIFICATION

DIMENSIONS - SIZES
8 MM x 191 MM x 1200 MM

REBORDS - EDGES
CARRÉS 4 CÔTÉS - SQUARE 4 SIDES

FINITION - FINISH
GRAIN DE BOIS - WOOD GRAIN

SYSTÈME CLIC - CLICK SYSTEM
ANGLE TO ANGLE CLICK

POIDS PAR BOITE - WEIGHT PER BOX
15 KG

ACCLIMATATION - ACCLIMATIZATION TIME
48 HEURES - 48 HOURS

TOLERANCE DALLE - SUBFLOOR TOLERANCE
2 MM - 1 M

ESPACE DE TRANSITION - TRANSITION SPACE
10 M

CHAUFFAGE RADIANT - RADIANT HEATED
GLYCOL MAX 27°C



LISTE DE PRIX | PRICE LIST

QTE - QTY	PI ² - SQF	BTE - BOX
PAL	1.98 ^{\$}	49.36 ^{\$}
MOINS DE 1 PAL	2.48 ^{\$}	61.83 ^{\$}

DEVISE - CURRENCY
CANADIENNE

PI² PAR BOITE - SQF PER BOX
24.93

PI² PAR PALETTE - SQF PER PALLET
1495.8

BOITES PAR PALETTE - BOXES PER PALLET
60

PAL PAR CONTENEUR - PAL PER CONTAINER
28

DÉLAI CONTENEUR - CONTAINER DELIVERY
10-12 SEMAINES - 10-12 WEEKS

PLANCHER STRATIFIÉ 8 MM - FINI GRAIN DE BOIS - CLASSE 32-AC4
 LAMINATE FLOOR 8 MM - WOOD GRAIN FINITION - CLASS 32-AC4



89206
MILAN



89504*
NAPLES



89506*
ROME



89507
BOLOGNE



89600*
PALERMO



GARANTIES | WARRANTY

RÉSIDENTIELLE - RESIDENTIAL
 25 ANS - 25 YEARS
 COMMERCIALE - COMMERCIAL
 5 ANS - 5 YEARS
 USAGE RÉSIDENTIEL - RESIDENTIAL USE
 INTENSIF - INTENSIVE
 USAGE COMMERCIALE - COMMERCIAL USE
 NORMAL
 CLASSE - CLASS
 32 - AC4
 TABER TEST
 ≥ 4000
 TYPE D'INSTALLATION - TYPE OF USE
 FLOTTANTE - FLOATING
 CONFORMITÉS - CONFORMITY
 E1
 MEMBRANE REQUISE - MEMBRANE REQUIRED
 OUI MAX 3.5MM - YES MAX 3.5MM



SPÉCIFICATION | SPECIFICATION

DIMENSIONS - SIZES
 8 MM x 191 MM x 1195 MM
 REBORDS - EDGES
 V-JOINT 4 CÔTÉS - V-JOINT 4 SIDED
 FINITION - FINISH
 GRAIN DE BOIS - WOOD GRAIN
 SYSTÈME CLIC - CLICK SYSTEM
 UNIFIT CLICK SYSTEM
 POIDS PAR BOITE - WEIGHT PER BOX
 15.3 KG
 ACCLIMATATION - ACCLIMATIZATION TIME
 48 HEURES - 48 HOURS
 TOLERANCE DALLE - SUBFLOOR TOLERANCE
 2 MM - 1 M
 ESPACE DE TRANSITION - TRANSITION SPACE
 11 M
 CHAUFFAGE RADIANT - RADIANT HEATED
 GLYCOL MAX 27°C



LISTE DE PRIX | PRICE LIST

QTE - QTY	PI² - SQF	BTE - BOX
PAL	2.38 [§]	46.77 [§]
MOINS DE 1 PAL	2.88 [§]	56.59 [§]

DEVISE - CURRENCY
 CANADIENNE
 PI² PAR BOITE - SQF PER BOX
 19.65
 PI² PAR PALETTE - SQF PER PALLET
 1179
 BOITES PAR PALETTE - BOXES PER PALLET
 60
 PAL PAR CONTENEUR - PAL PER CONTAINER
 30
 DÉLAI CONTENEUR - CONTAINER DELIVERY
 10-12 SEMAINES - 10-12 WEEKS

PLANCHER STRATIFIÉ 8 MM - RÉISTANT À L'EAU - CLASSE 32-AC4
LAMINATE FLOOR 8 MM - WATER RESISTANT - CLASS 32-AC4



52343*
MEDIEVAL OAK BEIGE



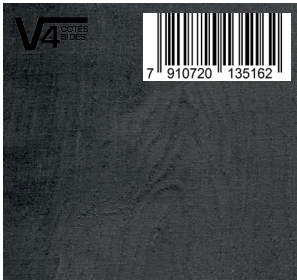
52599*
MEDIEVAL OAK CREME



52600*
BELLEMONT OAK BROWN



52601*
HARMONY OAK GREIGE



52602 - EIR*
CUBANA OAK BLACK



55959 - EIR*
PEMBERTON OAK



GARANTIES | WARRANTY

RÉSIDENTIELLE - RESIDENTIAL
 25 ANS - 25 YEARS
 COMMERCIALE - COMMERCIAL
 3 ANS - 3 YEARS
 USAGE RÉSIDENTIEL - RESIDENTIAL USE
 INTENSIF - INTENSIVE
 USAGE COMMERCIALE - COMMERCIAL USE
 NORMAL
 CLASSE - CLASS
 32 - AC4
 TABER TEST
 ≥ 4000
 TYPE D'INSTALLATION - TYPE OF USE
 FLOTTANTE - FLOATING
 CONFORMITÉS - CONFORMITY
 E1 - BLUE ANGEL
 MEMBRANE REQUISE - MEMBRANE REQUIRED
 OUI MAX 3.5MM - YES MAX 3.5MM



SPÉCIFICATION | SPECIFICATION

DIMENSIONS - SIZES
 8 MM x 192 MM x 1285 MM
 REBORDS - EDGES
 V-JOINT 4 CÔTÉS - V-JOINT 4 SIDED
 FINITION - FINISH
 GRAIN DE BOIS - WOOD GRAIN
 SYSTÈME CLIC - CLICK SYSTEM
 MEGALOC CLICK SYSTEM
 POIDS PAR BOITE - WEIGHT PER BOX
 15 KG
 RÉISTE À L'EAU - WATER RESISTANT
 24 HEURES - 24 HOURS
 TOLÉRANCE DALLE - SUBFLOOR TOLERANCE
 2 MM - 1 M
 ESPACE DE TRANSITION - TRANSITION SPACE
 11 M
 CHAUFFAGE RADIANT - RADIANT HEATED
 GLYCOL & ELECTRIC - MAX 29°C



LISTE DE PRIX | PRICE LIST

QTE - QTY	PI ² - SQF	BTE - BOX
PAL	3.38 ⁵	80.85 ⁵
MOINS DE 1 PAL	3.88 ⁵	92.81 ⁵

DEVISE - CURRENCY
 CANADIENNE
 PI² PAR BOITE - SQF PER BOX
 23.92
 PI² PAR PALETTE - SQF PER PALLET
 1243.84
 BOITES PAR PALETTE - BOXES PER PALLET
 52
 PAL PAR CONTENEUR - PAL PER CONTAINER
 31
 DÉLAI CONTENEUR - CONTAINER DELIVERY
 10-12 SEMAINES - 10-12 WEEKS

PLANCHER STRATIFIÉ 8 MM - MEMBRANE 2MM - RÉISTANT À L'EAU - CLASSE 32-AC4
LAMINATE FLOOR 8 MM - 2MM MEMBRANE - WATER RESISTANT - CLASS 32-AC4



52349*
MEDIEVAL OAK BROWN



52350*
NAPOLI OAK GRAPHITE



52351*
WALNUT NATURAL



52352*
HARMONY OAK BROWN



52353 - EIR*
CUBANA OAK GREIGE



56007*
MONUMENT OAK GREY



GARANTIES | WARRANTY

RÉSIDENTIELLE - RESIDENTIAL
25 ANS - 25 YEARS
COMMERCIALE - COMMERCIAL
3 ANS - 3 YEARS
USAGE RÉSIDENTIEL - RESIDENTIAL USE
INTENSIF - INTENSIVE
USAGE COMMERCIALE - COMMERCIAL USE
NORMAL
CLASSE - CLASS
32 - AC4
TABER TEST
≥ 4000
TYPE D'INSTALLATION - TYPE OF USE
FLOTTANTE - FLOATING
CONFORMITÉS - CONFORMITY
E1 - BLUE ANGEL
MEMBRANE REQUISE - MEMBRANE REQUIRED
INTÉGRÉ - INTEGRATED



SPÉCIFICATION | SPECIFICATION

DIMENSIONS - SIZES
10 MM x 192 MM x 1285 MM
REBORDS - EDGES
V-JOINT 4 CÔTÉS - V-JOINT 4 SIDED
FINITION - FINISH
GRAIN DE BOIS - WOOD GRAIN
SYSTÈME CLIC - CLICK SYSTEM
MEGALOC CLICK SYSTEM
POIDS PAR BOITE - WEIGHT PER BOX
13 KG
RÉSISTE À L'EAU - WATER RESISTANT
24 HEURES - 24 HOURS
TOLÉRANCE DALLE - SUBFLOOR TOLERANCE
2 MM - 1 M
ESPACE DE TRANSITION - TRANSITION SPACE
10 M
CHAUFFAGE RADIANT - RADIANT HEATED
GLYCOL & ELECTRIC - MAX 29°C



LISTE DE PRIX | PRICE LIST

QTE - QTY	PI ² - SQF	BTE - BOX
PAL	3.58 ^{\$}	66.59 ^{\$}
MOINS DE 1 PAL	4.08 ^{\$}	75.89 ^{\$}

DEVISE - CURRENCY
CANADIENNE
PI² PAR BOITE - SQF PER BOX
18.6
PI² PAR PALETTE - SQF PER PALLET
967.2
BOITES PAR PALETTE - BOXES PER PALLET
52
PAL PAR CONTENEUR - PAL PER CONTAINER
40
DÉLAI CONTENEUR - CONTAINER DELIVERY
10-12 SEMAINES - 10-12 WEEKS

PLANCHER STRATIFIÉ 12 MM - FINI GRAIN DE BOIS - EIR - CLASSE 31-AC3
 LAMINATE FLOOR 12 MM - WOOD GRAIN FINITION - EIR - CLASS 31-AC3



89901
MADRID



89902
BARCELONE



89904
MALAGA



89906
SEVILLE



89908
MURCIE



90903*
EVEREST



90907*
URAL



GARANTIES | WARRANTY

RÉSIDENTIELLE - RESIDENTIAL
25 ANS - 25 YEARS

COMMERCIALE - COMMERCIAL
2 ANS - 2 YEARS

USAGE RÉSIDENTIEL - RESIDENTIAL USE
INTENSIF - INTENSIVE

USAGE COMMERCIALE - COMMERCIAL USE
LÉGER - LIGHT

CLASSE - CLASS
31 - AC3

TABER TEST
≥ 2000

TYPE D'INSTALLATION - TYPE OF USE
FLOTTANTE - FLOATING

CONFORMITÉS - CONFORMITY
E1

MEMBRANE REQUISE - MEMBRANE REQUIRED
OUI MAX 3.5MM - YES MAX 3.5MM



SPÉCIFICATION | SPECIFICATION

DIMENSIONS - SIZES
12 MM x 189 MM x 1195 MM

REBORDS - EDGES
V-JOINT 4 CÔTÉS - V-JOINT 4 SIDES

FINITION - FINISH
EIR GRAIN DE BOIS - EIR WOOD GRAIN

SYSTÈME CLIC - CLICK SYSTEM
UNIFIT CLICK SYSTEM

POIDS PAR BOITE - WEIGHT PER BOX
15.5 KG

ACCLIMATATION - ACCLIMATIZATION TIME
48 HEURES - 48 HOURS

TOLERANCE DALLE - SUBFLOOR TOLERANCE
2 MM - 1 M

ESPACE DE TRANSITION - TRANSITION SPACE
10 M

CHAUFFAGE RADIANT - RADIANT HEATED
GLYCOL MAX 27°C



LISTE DE PRIX | PRICES LIST

QTE - QTY	PI ² - SQF	BTE - BOX
PAL	2.98 ^{\$}	43.48 ^{\$}
MOINS DE 1 PAL	3.48 ^{\$}	50.77 ^{\$}

DEVISE - CURRENCY
CANADIENNE

PI² PAR BOITE - SQF PER BOX
14.59

PI² PAR PALETTE - SQF PER PALLET
875.40

BOITES PAR PALETTE - BOXES PER PALLET
60

PAL PAR CONTENEUR - PAL PER CONTAINER
28

DÉLAI CONTENEUR - CONTAINER DELIVERY
10-12 SEMAINES - 10-12 WEEKS

PLANCHER STRATIFIÉ 12 MM - FINI GRAIN DE BOIS - EIR - CLASSE 33-AC5
 LAMINATE FLOOR 12 MM - WOOD GRAIN FINITION - EIR - CLASS 33-AC5



89910 (90103)
ADANA



89911 (90101)
ANKARA



89912 (90100)
ISTANBUL



89914 (90102)
BURSA



89924 (90104)
IZMIR



GARANTIES | WARRANTY

RÉSIDENTIELLE - RESIDENTIAL
25 ANS - 25 YEARS

COMMERCIALE - COMMERCIAL
5 ANS - 5 YEARS

USAGE RÉSIDENTIEL - RESIDENTIAL USE
INTENSIF - INTENSIVE

USAGE COMMERCIALE - COMMERCIAL USE
INTENSIF - INTENSIVE

CLASSE - CLASS
33 - AC5

TABER TEST
≥ 6000

TYPE D'INSTALLATION - TYPE OF USE
FLOTTANTE - FLOATING

CONFORMITÉS - CONFORMITY
E1

MEMBRANE REQUISE - MEMBRANE REQUIRED
OUI MAX 3.5MM - YES MAX 3.5MM



SPÉCIFICATION | SPECIFICATION

DIMENSIONS - SIZES
12 MM x 154.5 MM x 1195 MM

REBORDS - EDGES
V-JOINT 4 CÔTÉS - V-JOINT 4 SIDES

FINITION - FINISH
EIR GRAIN DE BOIS - EIR WOOD GRAIN

SYSTÈME CLIC - CLICK SYSTEM
UNIFIT CLICK SYSTEM

POIDS PAR BOITE - WEIGHT PER BOX
15 KG

ACCLIMATATION - ACCLIMATIZATION TIME
48 HEURES - 48 HOURS

TOLERANCE DALLE - SUBFLOOR TOLERANCE
2 MM - 1 M

ESPACE DE TRANSITION - TRANSITION SPACE
10 M

CHAUFFAGE RADIANT - RADIANT HEATED
GLYCOL MAX 27°C



LISTE DE PRIX | PRICES LIST

QTE - QTY	PI² - SQF	BTE - BOX
PAL	3.38 ^{\$}	40.32 ^{\$}
MOINS DE 1 PAL	3.88 ^{\$}	46.29 ^{\$}

DEVISE - CURRENCY
CANADIENNE

PI² PAR BOITE - SQF PER BOX
11.93

PI² PAR PALETTE - SQF PER PALLET
930.54

BOITES PAR PALETTE - BOXES PER PALLET
78

PAL PAR CONTENEUR - PAL PER CONTAINER
26

DÉLAI CONTENEUR - CONTAINER DELIVERY
10-12 SEMAINES - 10-12 WEEKS

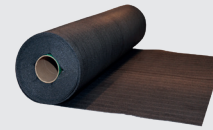
MEMBRANES DE PLANCHERS STRATIFIÉS
MEMBRANES FOR LAMINATE FLOORS



FM-900 (ZYTO 4-1)

DIMENSION - SIZE: 35" X 34.3'
ÉPAISSEUR - TICKNESS: 3.2 MM
PI² PAR RLX - SQF/ROLLS: 100'
RLX PAR PALETTE - ROLLS/PAL: 51
INSONORIATION - INSONORISATION: FIC 60
PARE VAPEUR - VAPOR BARRIER: 5.2 MIL
REFLECTION DE CHALEUR - REFLECTIVE HEAT: OUI - YES
ADHÉSIF INTÉGRÉ - INTEGRATED LIP TAPE: OUI - YES

PRIX PAR RLX - PRICE PER ROLLS: 63.72\$



FM-901 (SANS PARE VAPEUR -WITHOUT VAPOR SHIELD)

DIMENSION - SIZE: 35" X 68.6'
ÉPAISSEUR - TICKNESS: 2.8 MM
PI² PAR RLX - SQF/ROLLS: 200'
RLX PAR PALETTE - ROLLS/PAL: 51
INSONORIATION - INSONORISATION: N/D
PARE VAPEUR - VAPOR BARRIER: NON - NO
REFLECTION DE CHALEUR - REFLECTIVE HEAT: NON - NO
ADHÉSIF INTÉGRÉ - INTEGRATED LIP TAPE: NON - NO

PRIX PAR RLX - PRICE PER ROLLS: 29.98\$



FM-980 LAMINATE BLUE (ZYTO 2-1)

DIMENSION - SIZE: 48" x 50'
ÉPAISSEUR - TICKNESS: 2.1 MM
PI² PAR RLX - SQF/ROLLS: 200'
RLX PAR PALETTE - ROLLS/PAL: 30
INSONORIATION - INSONORISATION: N/D
PARE VAPEUR - VAPOR BARRIER: 5.2 MIL
REFLECTION DE CHALEUR - REFLECTIVE HEAT: NON - NO
ADHÉSIF INTÉGRÉ - INTEGRATED LIP TAPE: OUI - YES

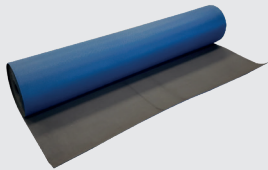
PRIX PAR RLX - PRICE PER ROLLS: 49.98\$



FM-999 LAMINATE WHITE (ZYTO 2-1)

DIMENSION - SIZE: 48" x 50'
ÉPAISSEUR - TICKNESS: 2.1 MM
PI² PAR RLX - SQF/ROLLS: 200'
RLX PAR PALETTE - ROLLS/PAL: 30
INSONORIATION - INSONORISATION: N/D
PARE VAPEUR - VAPOR BARRIER: 5.2 MIL
REFLECTION DE CHALEUR - REFLECTIVE HEAT: NON - NO
ADHÉSIF INTÉGRÉ - INTEGRATED LIP TAPE: OUI - YES

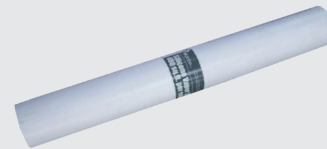
PRIX PAR RLX - PRICE PER ROLLS: 49.98\$



FM-906 * (ZYTO FOAM FOR VINYL SPC)

DIMENSION - SIZE: 48" X 50'
ÉPAISSEUR - TICKNESS: 1.5 MM
PI² PAR RLX - SQF/ROLLS: 200'
RLX PAR PALETTE - ROLLS/PAL: 25
INSONORIATION - INSONORISATION: N/D
PARE VAPEUR - VAPOR BARRIER: OUI - YES
REFLECTION DE CHALEUR - REFLECTIVE HEAT: NON - NO
ADHÉSIF INTÉGRÉ - INTEGRATED LIP TAPE: NON - NO

PRIX PAR RLX - PRICE PER ROLLS: 69.99\$



FM-975 VAPOR SHIELD (BOIS-FRANC - HARDWOOD)

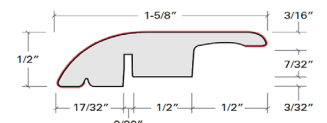
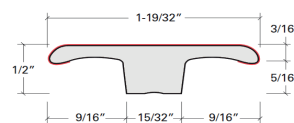
DIMENSION - SIZE: 48" X 100'
ÉPAISSEUR - TICKNESS: 0.50 MM
PI² PAR RLX - SQF/ROLLS: 400'
RLX PAR PALETTE - ROLLS/PAL: 30
INSONORIATION - INSONORISATION: N/D
PARE VAPEUR - VAPOR BARRIER: OUI - YES
REFLECTION DE CHALEUR - REFLECTIVE HEAT: NON - NO
ADHÉSIF INTÉGRÉ - INTEGRATED LIP TAPE: NON / NO

PRIX PAR RLX - PRICE PER ROLLS: 31.90\$

AGENCEMENT DES MOULURES 110"
MOLDING MATCH 110"



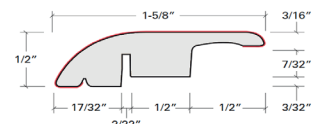
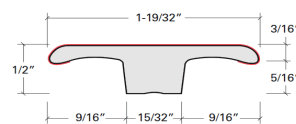
URBAN NATURA 8MM		31.90\$	31.90\$
80200	SHIRAZ OAK	MT-912	MR-912
80203	GREY OAK	MT-903	MR-903
80205	ALARA OAK	MT-912	MR-912
80206	SILYON OAK	MT-206	MR-206
URBAN NATURA-PLUS 8 MM		31.90\$	31.90\$
89206	MILAN	MT-206	MR-206
89504	NAPLES	MT-906	MR-906
89506	ROME	MT-206	MR-206
89507	BOLOGNE	MT-912	MR-912
89600	PALERMO	MT-903	MR-903
URBAN EFFECT 12MM		31.90\$	31.90\$
89901	MADRID	MT-901	MR-901
89902	BARCELONE	MT-910	MR-910
89904	MALAGA	MT-903	MR-903
89906	SEVILLE	MT-906	MR-906
89908	MURCIE	MT-908	MR-908
90907	URAL	MT-912	MR-912
90943	WALNUT	MT-908	MR-908



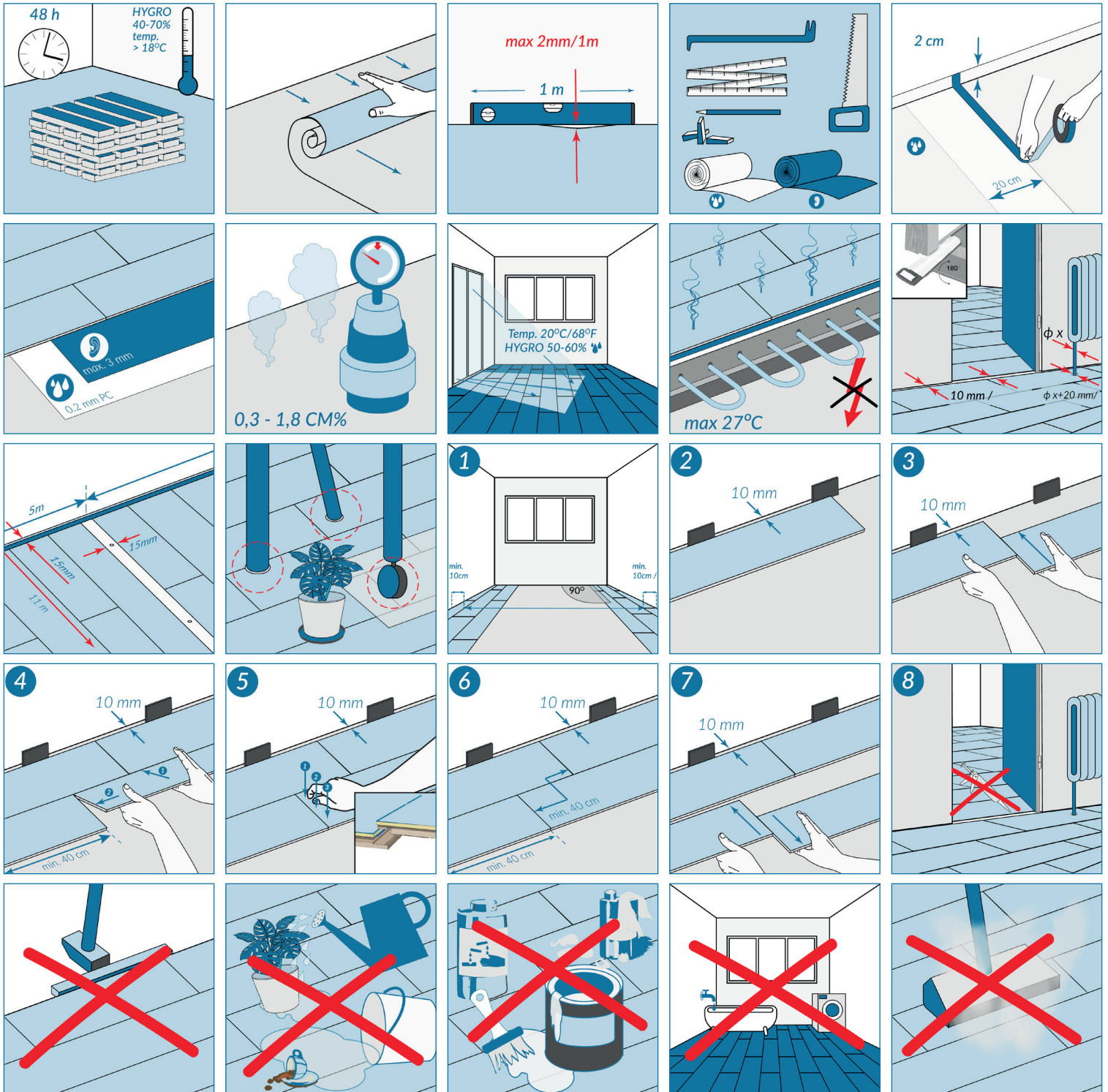
AGENCEMENT DES MOULURES 110"
MOLDING MATCH 110"



URBAN ULTIMA 12MM		31.90\$	31.90\$
89910	ADANA	MT-910	MR-910
89911	ANKARA	MT-911	MR-911
89912	ISTANBUL	MT-912	MR-912
89914	BURSA	MT-914	MR-914
89924	IZMIR	MT-903	MR-903
AQUA PROTECT 24H		31.90\$	31.90\$
52343	MEDIEVAL OAK BEIGE	A VENIR	A VENIR
52599	MEDIEVAL OAK CREME	A VENIR	A VENIR
52600	BELLEMONT OAK BROWN	A VENIR	A VENIR
52601	HARMONY OAK GREIGE	A VENIR	A VENIR
52602	CUBANA OAK BLACK EIR	A VENIR	A VENIR
55959	PEMBERTON OAK EIR	A VENIR	A VENIR
AQUA PROTECT PLUS 24H		31.90\$	31.90\$
52349	MEDIEVAL OAK BROWN	A VENIR	A VENIR
52350	NAPOLI OAK GRAPHITE	A VENIR	A VENIR
52351	WALNUT NATURAL	A VENIR	A VENIR
52352	HARMONY OAK BROWN	A VENIR	A VENIR
52353	CUBANA OAK GREIGE	A VENIR	A VENIR
56007	MONUMENT OAK GREY	A VENIR	A VENIR



INSTRUCTIONS DE POSE PLANCHER STRATIFIÉ - ÉTAPE PAR ÉTAPE AVEC IMAGES
LAYING INSTRUCTIONS STEP BY STEP WITH PICTURES - LAMINATE FLOOR



GARANTIE LIMITÉE DES MANUFACTURIERS

RESPONSABILITÉ DU PROPRIÉTAIRE / INSTALLATEUR

Il incombe au propriétaire / installateur de se conformer à toutes les directives écrites du fabricant

Il incombe au propriétaire / installateur de s'assurer que le produit à installer correspond aux exigences de performance du bâtiment.

Il incombe au propriétaire / installateur d'inspecter avec soin tout le matériel pour détecter tout défaut visible, avant de procéder à l'installation. Les lamelles imparfaites ou de qualité douteuse de quelque façon devraient être soit utilisées dans les zones cachées, soit coupées ou ne devraient simplement pas être installées.

La pose doit être faite par un installateur spécialisé avec une excellente connaissance des planchers stratifiés

Ce produit est fabriqué en respectant les normes de l'industrie, permettant une tolérance aux défauts de fabrication n'excédant pas 5 %.

Ces défauts peuvent être de tous genres, soit de fabrication ou naturels. N'installez pas un plancher défectueux.

Il est impératif de faire accepter le produit par le ou les propriétaires avant de débiter l'installation.

Un produit installé est considéré comme accepté par le ou les propriétaires.

CONDITIONS DE GARANTIE DES MANUFACTURIERS

Au-delà de la garantie légale, le fabricant accorde une garantie couvrant les dommages dus à l'abrasion pour la durée précisée à l'avant de l'emballage comme indiqué dans les dispositions ci-dessous.

Afin d'assurer vos droits de garantie, il convient de conserver une copie des instructions de pose ainsi que la preuve d'achat de votre sol stratifié.

Aux fins de la présente déclaration de garantie, le terme "abrasion" décrit l'usure complète de la couche décorative sur une surface d'un minimum de 1 cm². Les marques d'usure apparaissant sur le bord des planches, les égratignures, l'écaillage, les déformations et bosses, les marques de talons hauts et chaussures à crampon sont exclues de la garantie.

La garantie ne couvre les dommages liés à l'abrasion sur les planches de sol stratifié que si elles sont utilisées dans un espace de vie conforme à l'exposition normale attendue d'une résidence privée. Les planches avec support HDF posées dans des zones humides et mouillées telles que les salles de bain, les saunas etc. sont exclues de la garantie sauf si leur utilisation dans de telles zones a été expressément déclarée appropriée (sol de conception spéciale avec support PVC résistant à l'eau par exemple).

Toutes les réclamations doivent être effectuées par écrit et soumises au revendeur spécialisé avec la facture originale dans les 30 jours suivant l'apparition du défaut. Avant d'accuser réception de la demande, le fabricant se réserve le droit d'inspecter le défaut sur place ou de le faire inspecter par un tiers.

Les réclamations doivent toujours être soutenues par une description du défaut et par le code de production (situé à l'arrière de chaque planche). Aucun traitement de réclamation et de garantie ne peut être réalisé sans ces informations.

Dans le cas d'une réclamation de garantie valide, les zones abrasées seront réparées gratuitement ou des matériaux de remplacement de la partie abrasée du revêtement de sol seront fournis par le revendeur spécialisé conformément au choix du fabricant.

Si le fabricant n'est plus en mesure de fournir un décor particulier, un matériau de remplacement équivalent, issu de la gamme de livraison actuelle, sera fourni.

Si une demande de garantie est honorée, le délai de garantie n'est pas étendu. La prestation d'un service lié à la garantie n'entraîne pas le début d'une nouvelle période de garantie.

Cette garantie (limitée) est dégressive et elle se divise en plusieurs périodes qui offrent des niveaux de protection différents. Si la première période vous offre une garantie complète sur la valeur du produit, ce pourcentage va décroître sur les périodes suivantes. Il n'y aura plus de garantie, et donc de remboursement, après la durée de vie estimée du produit. Par conséquent, quelques années après l'installation, le propriétaire aura une compensation partielle en cas de déficience des matériaux, même s'il possède une garantie.

EXCLUSION DES GARANTIES

Absence de preuve d'achat, ou produits vendus sans garantie légale

Application non conforme

Traces d'empreintes, égratignures, écaillages, bosses, les taches laiteuses, gonflements et déformations provoqués par l'eau ou tout autre liquide laissé sur le sol, bris provoquée par la chute d'un produit ou par le mouvement d'un meuble ou de tout autre produit lourd.

Dommages causés par le feu, l'eau, le sable, les animaux, les talons hauts, les souliers à crampons et toute autre négligence.

Décoloration naturelle due à l'exposition au soleil.

Changement de lustre aux endroits fortement achalandés

Problèmes dus à des accidents, déversement de produits chimiques ou entretien avec des produits abrasifs non recommandés.

Tout défauts visibles avant l'installation.

Problèmes découlant d'un manque d'entretien ou d'absence de protection adéquate.

Toute demande d'indemnisation pour, notamment, le démontage et la pose des nouvelles planches et l'élimination des anciennes planches.

Cela s'applique aux compensations pour dommages et au remboursement des frais de toute nature.

MANUFACTURER LIMITED WARRANTY

RESPONSIBILITY OF THE OWNER / INSTALLER

It is the responsibility of the owner / installer to comply with all of the manufacturer's written instructions.

It is the responsibility of the owner / installer to ensure that the product to be installed meets the performance requirements of the building.

It is the responsibility of the owner / installer to carefully inspect all equipment to detect any visible defect before proceeding with the installation. Imperfect or otherwise dubious slats should either be used in hidden areas, cut, or simply should not be installed.

Installation must be carried out by a specialized installer with excellent knowledge of laminate floors

This product is manufactured in accordance with industry standards, allowing a tolerance to manufacturing defects not exceeding 5%.

These defects can be of all kinds, either manufacturing or natural. Do not install a defective floor.

It is imperative to have the product accepted by the owner (s) before starting the installation.

An installed product is considered accepted by the owner (s).

MANUFACTURER GUARANTEE CONDITIONS

Beyond the legal guarantee, the manufacturer grants a guarantee covering damage due to abrasion for the period specified on the front of the packaging as indicated in the provisions below.

To ensure your warranty rights, you should keep a copy of the installation instructions as well as the proof of purchase of your laminate flooring.

For the purposes of this warranty statement, the term «abrasion» describes complete wear of the decorative layer over an area of at least 1 cm². Marks of wear appearing on the edge of the boards, scratches, chipping, deformations and dents, marks of high heels and cleats are excluded from the warranty.

The warranty only covers damage related to abrasion on laminate floorboards only if they are used in a living space in accordance with the normal exposure expected from a private residence. Planks with HDF support installed in damp and wet areas such as bathrooms, saunas etc. are excluded from the guarantee unless their use in such areas has been expressly declared appropriate (special design floor with water-resistant PVC support for example).

All complaints must be made in writing and submitted to the specialist dealer with the original invoice within 30 days of the appearance of the defect. Before acknowledging receipt of the request, the manufacturer reserves the right to inspect the defect on site or to have it inspected by a third party.

Complaints must always be supported by a description of the defect and by the production code (located on the back of each board). No claim and warranty processing can be carried out without this information.

In the event of a valid warranty claim, the defectives areas will be repaired free of charge or replacement materials for the defective part of the floor covering will be supplied by the specialist dealer in accordance with the manufacturer's choice.

If the manufacturer is no longer able to provide a particular decoration, an equivalent replacement material, from the current delivery range, will be supplied.

If a warranty claim is honored, the warranty period is not extended. The provision of a warranty-related service does not result in the start of a new warranty period.

This (limited) guarantee is degressive and is divided into several periods which offer different levels of protection. If the first period offers you a full guarantee on the value of the product, this percentage will decrease over the following periods. There will be no more warranty, and therefore no refund, after the estimated life of the product. Therefore, a few years after installation, the owner will have partial compensation in the event of a deficiency in the materials, even if he has a warranty.

EXCLUSION OF GUARANTEES

Lack of proof of purchase or products sold without legal warranty

Non-compliant application

Traces of fingerprints, scratches, chipping, bumps, milky stains, swelling and deformation caused by water or any other liquid left on the floor, breakage caused by a product falling or by the movement of a piece of furniture or any other heavy product.

Damage caused by fire, water, sand, animals, high heels, spiked shoes and all other negligence.

Natural discoloration due to sun exposure.

Gloss change in high traffic areas

Problems due to accidents, chemical spills, or servicing with non-recommended abrasives.

Any visible defect before installation.

Problems resulting from lack of maintenance or lack of adequate protection.

Any claim for compensation for, in particular, the dismantling and installation of new boards and the disposal of old boards.

This applies to compensation for damage and reimbursement of costs of any kind.

GUIDE D'ENTRETIEN DES PLANCHERS FLOTTANTS MAINTENANCE GUIDE FOR LAMINATE FLOORS

INSTRUCTIONS GÉNÉRALES D'ENTRETIEN POUR LES SOLS EN BOIS ET À BASE DE BOIS

Frottez vos sols stratifiés uniquement à l'aide d'un chiffon humide. Les sols en bois et à base de bois ne doivent jamais rester humides ou mouillés pendant une longue période, car ils absorbent l'eau et peuvent donc changer de forme.

Pour cette raison, veuillez éviter tout contact prolongé avec l'eau !

Il convient de nettoyer une zone de revêtement de sol à la fois, car une trop longue exposition du parquet et des sols stratifiés aux produits d'entretien peut entraîner l'apparition de taches laiteuses. Limitez donc le temps d'exposition des agents nettoyants au strict minimum.

L'utilisation de cire ou tout autre produit non conçu pour l'entretien de sols stratifiés est totalement proscrit

Notre conseil : utilisez des serpillères normales et des chiffons doux pour frotter vos sols stratifiés. N'utilisez pas de chiffons microfibrés. Ces derniers peuvent provoquer de fines égratignures dues à leur effet spécifique sur les surfaces brillantes.

Comme tout autre composant en bois, le parquet et les sols stratifiés réagissent à l'humidité de l'air ambiant. Pour cette raison, veuillez vous assurer que l'humidité relative de l'air dans la pièce dans laquelle a été posé le parquet ou le sol stratifié reste comprise entre 55 % et 65 % toute l'année à une température d'environ 20°C. Une ventilation / un chauffage ou des mesures augmentant l'humidité de l'air peuvent être nécessaires. Ces conditions climatiques ne sont pas bénéfiques uniquement pour votre parquet : elles le sont également aux peintures et à vos meubles en bois et, dernier élément mais non des moindres, elles influencent de manière positive votre bien-être.

NETTOYAGE ET ENTRETIEN QUOTIDIENS

Tous les sols sont soumis à l'usure naturelle selon leur utilisation. Pour cette raison, ils doivent être traités de manière régulière à l'aide d'un agent nettoyant approprié. Cela permet de réduire l'usure, de rendre le nettoyage régulier plus facile et de rafraîchir le sol.

Le cycle d'entretien doit être basé sur le degré d'utilisation :

Sol peu utilisé (par exemple dans les salons et les chambres, les bureaux sans accès public), à nettoyer toutes les 2-3 semaines selon le besoin,

Sol moyennement utilisé (par exemple dans les couloirs, les escaliers, les bureaux avec accès public), à nettoyer toutes les 2 semaines selon le besoin, et plus fréquemment sur les zones plus utilisées,

Sol fortement utilisé (par exemple dans les restaurants, les boutiques, les centres commerciaux, les écoles et les pistes de danse), à nettoyer une fois par semaine et plus fréquemment sur les zones les plus utilisées.

Notre conseil : il convient de balayer ou d'aspirer vos sols tous les 2-3 jours pour éviter les salissures importantes, indépendamment de leur cycle d'entretien.

GENERAL MAINTENANCE INSTRUCTIONS FOR WOODEN AND WOOD-BASED FLOORS

Rub your laminate floors only with a damp cloth. Wood and wood-based floors should never be kept wet or damp for a long time, as they absorb water and can therefore change shape.

For this reason, please avoid prolonged contact with water!

One floor area should be cleaned at a time, as too long exposure of parquet and laminate floors to cleaning products can cause milky stains to appear. So limit the exposure time of cleaning agents to the strict minimum.

The use of wax or any other product not designed for the maintenance of stratified floors is totally prohibited

Our advice: use normal mops and soft cloths to scrub your laminate floors. Do not use microfiber cloths. These can cause fine scratches due to their specific effect on shiny surfaces.

Like any other wooden component, parquet and laminate floors react to the humidity of the ambient air. For this reason, please ensure that the relative humidity of the air in the room in which the parquet or laminate floor has been laid remains between 55% and 65% all year round at a temperature of around 20 ° vs. Ventilation / heating or measures to increase air humidity may be necessary. These climatic conditions are not only beneficial for your parquet: they are also beneficial for paints and wooden furniture and, last but not least, they positively influence your well-being.

DAILY CLEANING AND MAINTENANCE

All floors are subject to natural wear and tear depending on their use. For this reason, they should be treated on a regular basis with an appropriate cleaning agent. This reduces wear, makes regular cleaning easier and refreshes the floor.

The maintenance cycle must be based on the degree of use:

Little used floor (for example in living rooms and bedrooms, offices without public access), to be cleaned every 2-3 weeks as needed,

Moderately used floor (for example in corridors, stairs, offices with public access), to be cleaned every 2 weeks as needed, and more frequently in the most used areas,

Heavily used floor (for example in restaurants, shops, shopping malls, schools and dance floors), to be cleaned once a week and more frequently in the most used areas.

Our advice: you should sweep or vacuum your floors every 2-3 days to avoid heavy soiling, regardless of their maintenance cycle.

POLITIQUE DE LIVRAISONS, PRIX ET RETOUR DE MARCHANDISE

POLITIQUE DE LIVRAISONS

- Livraison gratuite pour commande supérieure à 3000.00\$ à l'intérieur d'un rayon de 300 km de nos entrepôts
- Pour les commandes de moins de 3000.00\$, les frais de transport devront être assumés par le client
- Aucun frais de manutention pour les commandes ramassées dans nos entrepôts
- Tous bris de marchandise doit être inscrit clairement sur le bon de livraison et signalé immédiatement
- Chaque commande doit être vérifié par votre camionneur ou votre cariste afin d'en assurer l'exactitude

POLITIQUE DE PRIX

- Les prix qui figurent dans cette liste peuvent changer sans préavis
- Vérifiez quels sont vos escomptes alloués sur cette liste de prix avec votre représentant
- Un programme avantageux est disponible pour vos projets d'envergures
- Nous n'assumerons aucune responsabilité monétaire sur les produits en rupture d'inventaire ou discontinués

POLITIQUE DE RETOUR DE MARCHANDISE

- Toute marchandise retournée doit être autorisée au préalable avec un numéro d'autorisation
- Chaque retour devra être accompagné de la facture ou du bon d'expédition avec votre numéro de retour
- Frais de retour minimum de 20% sur tout retour de marchandise
- Aucun retour après 30 jours
- Aucun retour sur commandes spéciales
- Aucun retour sur boîtes brisées, altérées, endommagées, ou non revendables
- Aucun retour sur les produits de pose
- Les frais de transport doivent être assumés par le client pour les retours de marchandise

DELIVERY, PRICE AND MERCHANDISE RETURN POLICY

DELIVERY POLICY

- Free delivery for orders over \$3000.00 within a radius of 300 km from our warehouses
- For orders under \$3000.00, shipping costs must be borne by the customer
- No handling fees for orders picked up in our warehouses
- Any breakage of goods must be clearly recorded on the delivery note and reported immediately
- Each order must be verified by your trucker or forklift operator to ensure accuracy

PRICE POLICY

- Prices in this list may change without notice
- Check what your discounts are allocated on this price list with your representative
- An advantageous program is available for your major projects
- We will not assume any monetary responsibility for out-of-stock or discontinued products

MERCHANDISE RETURN POLICY

- All returned goods must be authorized in advance with an authorization number
- Each return must be accompanied by the invoice or shipping slip with your return number
- Minimum return costs of 20% on any return of goods
- No return after 30 days
- No returns on special orders
- No returns on broken, altered, damaged, or non-resalable boxes
- No return on installation products
- Shipping costs must be borne by the customer for returned merchandise