

BULLET

BY MARSHALLTOWN®

VINYL CUTTER

Part# BT92-2195 | EDI# 29955



104 S. 8th Ave. | Marshalltown, IA
Phone 800-888-0127 / 641-753-0127 | Fax 800-477-6341 / 641-753-6341
www.MARSHALLTOWN.com
WS2639

INTRODUCTION

Thank you for your purchase of the Bullet Vinyl Cutter. This vinyl cutter is Made in the USA with the highest-grade materials and designed with the flooring professional in mind.

Your new Bullet Vinyl Cutter includes features such as:

- Quiet, “fixed blade” action to cut inside without dust, noise, or electrical cords
- Safer and faster than a chop saw
- Convenient case built into the table for easy transportation
- Replaceable blade
- Replaceable polymer anvil
- No-tool set up required
- Blade that lasts up to 5,000 sq. ft. installed before sharpening is needed

And can cut materials up to $\frac{7}{16}$ " (12mm) thick and $9\frac{1}{2}$ " (241mm) wide, including:

- LVP/LVT/VCT/SPC/WPC/HDPC
- Vinyl Plank Flooring

NOT for use on bamboo, hardwood, engineered hardwood or laminate.

This owner’s manual provides the information needed to operate and maintain this Bullet Vinyl Cutter. Carefully read and follow all safety and operating instructions in this manual. Ensure every operator of this vinyl cutter reads this manual before operating the unit. The replacement of any part on this vinyl cutter by other than the manufacturer’s authorized replacement part may adversely affect the performance, durability, or safety of the product.

Be sure safety precautions are observed. Read and follow all safety and operating instructions in this operator’s manual. The manufacturer reserves the right to make changes on or add improvements to its product at any time without prior notice or obligation. The manufacturer reserves the right to decide, upon its sole discretion and at any time, to discontinue this product.

This manual covers the Bullet Vinyl Cutter. For technical questions or repair parts, please call MARSHALLTOWN customer service at 1-800-888-0127 or visit www.MARSHALLTOWN.com.

TABLE OF CONTENTS

Introduction.....	2
Safety Precautions.....	3
Warranty.....	4
Assembly	5
Operation	5
Maintenance.....	6
Parts Breakdown	7



SAFETY PRECAUTIONS



• DANGER or  WARNING safety signs are located near specific hazards.



• General precautions are listed on CAUTION safety signs.

- This notation appears before warnings in the text. It means that the step that follows must be carried out to avoid the possibility of personal injury or death. These warnings are intended to help the technician avoid any potential hazards encountered in the normal service procedures. We strongly recommend that the reader takes advantage of the information provided to prevent personal injury or injury to others.

THE FOLLOWING PRECAUTIONS ARE SUGGESTED TO HELP PREVENT ACCIDENTS. A CAREFUL OPERATOR IS THE BEST OPERATOR. MOST ACCIDENTS CAN BE AVOIDED BY OBSERVING CERTAIN PRECAUTIONS. READ AND TAKE THE FOLLOWING PRECAUTIONS BEFORE OPERATING THIS EQUIPMENT TO HELP PREVENT ACCIDENTS. EQUIPMENT SHOULD BE OPERATED ONLY BY THOSE WHO ARE RESPONSIBLE AND INSTRUCTED TO DO SO.



CALIFORNIA PROPOSITION 65 WARNING: This product can expose you to chemicals known to the State of California to cause cancer, birth defects, or other reproductive harm.

- Read all operating and maintenance instructions before operating or servicing the vinyl cutter.
- A vinyl cutter is only as safe as its operator. Give complete and undivided attention to the operation of the vinyl cutter.
- Know how to stop the vinyl cutter instantly.



NEVER operate the flooring shear if any shear components have been removed.

- Always keep inexperienced and unauthorized people away from the vinyl cutter.
- Keep the vinyl cutter in good operational condition. Loose or damaged parts are dangerous.
- Avoid loose clothing that could get caught in moving parts.



Keep hands and feet away from moving parts.

- Keep all warning, caution, and safety instruction labels in good condition. Replace missing, damaged, or illegible labels.
- Clear the work area around the cutter to prevent tripping or falling onto the cutter.
- Operate on level ground to prevent the vinyl cutter from flipping over.
- **DO NOT OPERATE** this vinyl cutter under the influence of alcohol or while taking medication that impairs your reactions.
- Use only factory authorized parts for replacement.
- Wear safety glasses when operating the vinyl cutter.
- Always use caution when replacing the cutter blade.
- Only operate the cutter with the approved materials. If extreme force is required to cut a material, it may result in personal injury and/or damage to the vinyl cutter.
- Wear proper protective clothing while operating vinyl cutter, including eye, ear, and clothing.
- Handle all solvents and cleaning agents with care and follow manufacturer's instructions on safety and disposal.

SAFETY DECALS

If your safety decals are damaged, they can be replaced by contacting Customer Service.

Blade Warning Label



WARRANTY

This product is warranted to the original purchaser only, to be free of defects in material and workmanship under normal use, for one year from purchase date. MARSHALLTOWN shall without charge for parts and labor, repair or replace such parts which are found to be defective. All transportation charges for replacement parts must be borne by the purchaser.

For warranty service, the product must be delivered, with proof of purchase date, to MARSHALLTOWN. Contact MARSHALLTOWN Customer Service to determine the best method of delivering the product that is under warranty. The delivery of the product must be made no later than 30 days after the expiration of the warranty period.

All implied warranties, including those of merchantability and fitness for a particular purpose, are limited to one year from date of purchase by the original retail customer and to the extent permitted by law any and all implied warranties are excluded and disclaimed after the expiration of such period.

Some states do not allow limitations on how long an implied warranty lasts, or the exclusion or limitations of incidental or consequential damages, so the above limitations or exclusions may not apply to you. This warranty gives you specific legal rights, and you may also have other rights, which vary from state to state.

Exclusion from this warranty:

1. All consequential damages, including pickup and delivery of the unit, communication, mileage charges and/or rental of a replacement unit during repairs are not covered under this warranty, or are any loss of income and/or other loss resulting from the failure of the product to function due to a warranty defect.
2. This warranty will not apply when the product becomes inoperative due to misuse, normal wear, neglect, improper maintenance, accident or freight damage; has not been operated and maintained in accordance with the instructions furnished in the Operator's Manual; or has been altered or modified without approval from the factory Service Department.
3. No parts or products are to be returned to the factory without prior written approval from the factory.

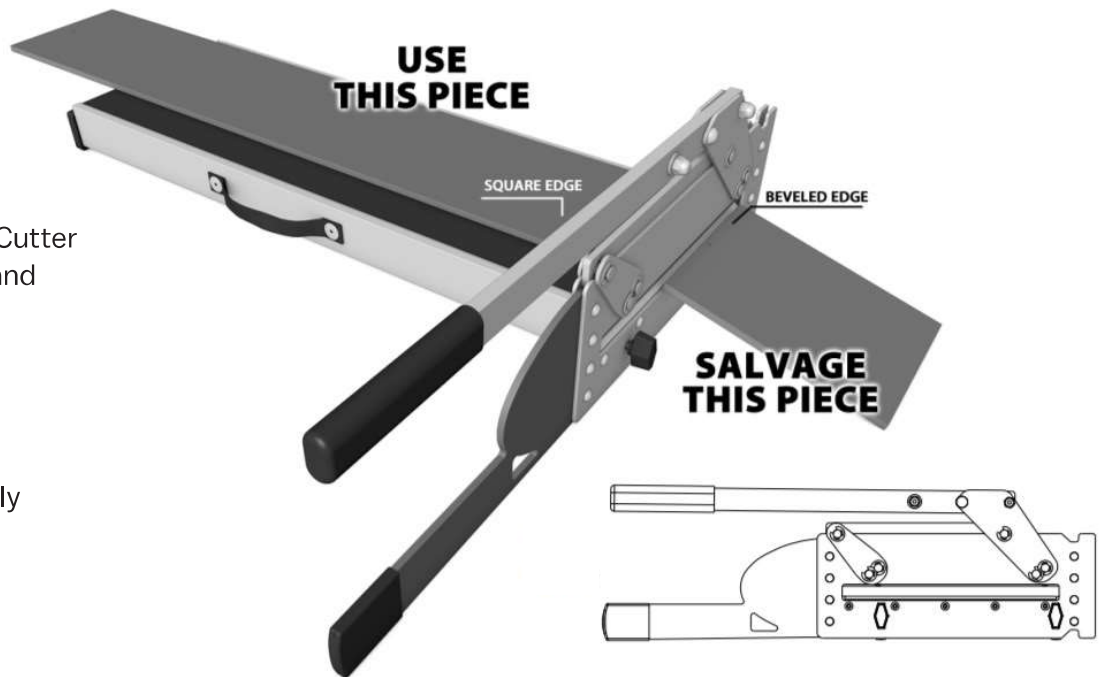
ASSEMBLY

1. Open table
2. Remove cutting unit
3. Attach cutting unit to table using provided knobs



Edges cut with the Bullet Cutter are square on one board and beveled on the other.

1. Lift handle fully
2. Insert flooring plank
3. Push handle down firmly



SHEAR PIN SAFETY FEATURE

Your Bullet Vinyl Cutter is equipped with a shear pin which will snap if too much pressure is applied to the handle. This is to prevent damage to other components of your cutter.

If you press too hard on the handle and snap the shear pin, remove the pieces and replace it with the spare shear pin with the push-on retaining ring (included with your cutter, look inside the carry-case/table)

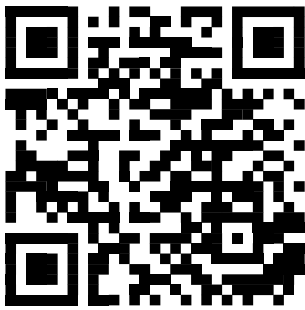
MAINTENANCE

Honing the Blade

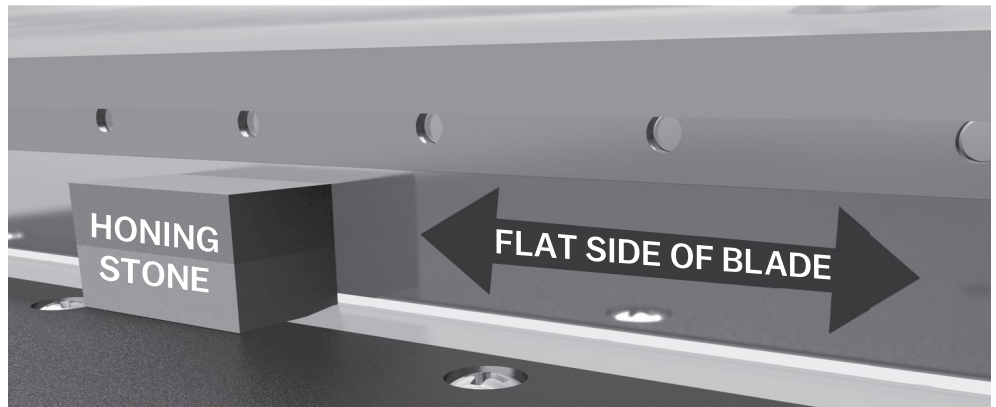
Note: This image is for a SharpShooter Pro, but the honing process and recommendations are the same for the Vinyl Cutter.

Push the handle down until the blade 1/8" (3mm) above the tabletop. Place the provided Hone Stone against the flat side of the blade. Slide the honing stone from one end of the blade to the other 3-4 times. This will remove any burrs from your blade.

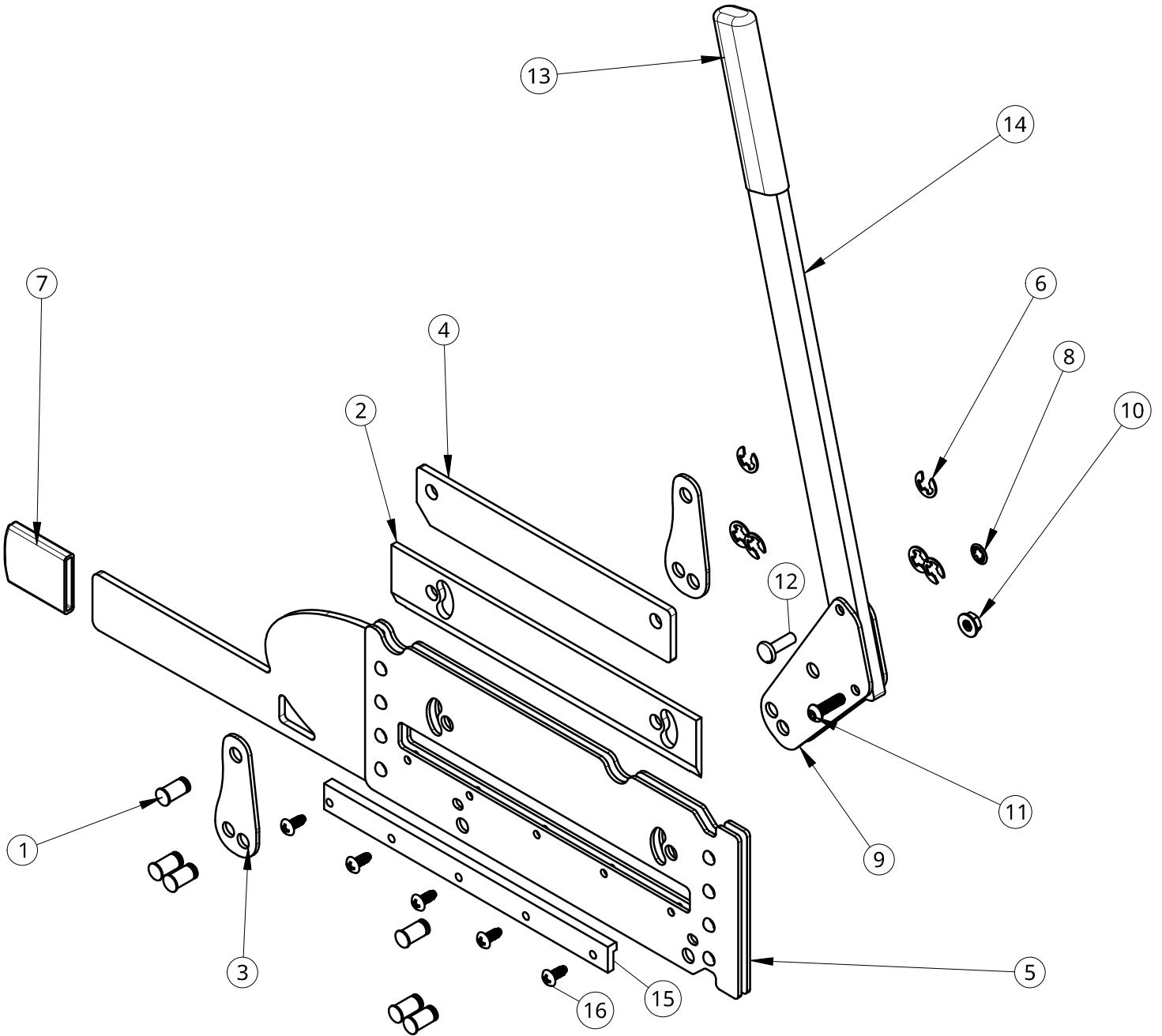
When you first get your shear, you should hone after your 5th cut, then hone your blade every 10th cut for the first 100 cuts until your blade is broken in. From there, you only need to hone once per job. Use caution when honing the blade. The blade is sharp and can easily cause injury. Cut-resistant gloves are recommended when honing the blade.



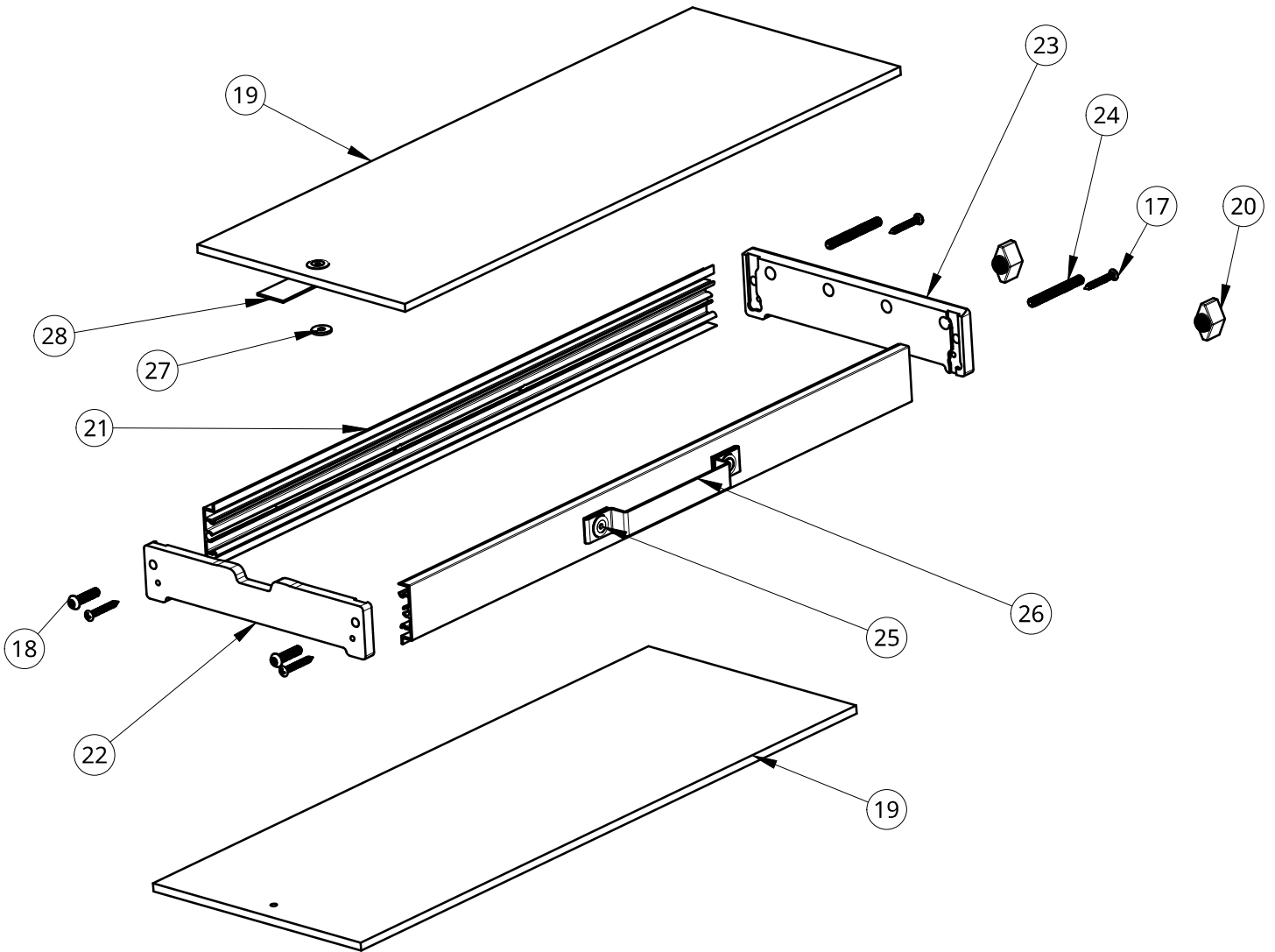
For more information on honing your blade, scan the QR code or visit www.marshalltown.com/honing-your-blade



PARTS BREAKDOWN



PARTS BREAKDOWN



PARTS BREAKDOWN

REF #	DESCRIPTION	EDI	PART#	QTY
1	STEPPED 3/8" AXLE PIN, 0.612 - 0.622 GRIP	R7032	CON-AXL-5110	6
2	9 1/2" BULLET BLADE 0.178" X 1.65" X 10.05" (ST-503162)	29812	2195B	1
3	BULLET VINYL CUTTER FRONT PUSH LEVER	WX2554	CON-ARM-5185	2
4	BULLET CUTTER PUSH BAR LINK	R7038	CON-BAR-5295	1
5	RIVETED VINYL CUTTER POWERHEAD	N/A	N/A	1
6	3/8" E CLIP RING (PFC) (VINYL CUTTER)	WR1512	FAS-CLP-5138	6
7	3/16 X 1 1/2" BLACK VINYL CAP (VINYL CUTTER)	WL788	GEN-CAP-0316	1
8	1/4" STEEL PUSH NUT MCMASTER #98430A120	WR1529	FAS-NUT-2521	1
9	BULLET VINYL CUTTER HANDLE ATTACH ARM	WX2553	MAC-ARM-5100	2
10	1/4 -20 FLANGE NUT BLACK (PFC) (VINYL CUTTER)	WR1532	FAS-NUT-5125	1
11	1/4-20 X 7/8" BHSCS 200/BX (PFC) (VINYL CUTTER)	WR1571	FAS-SCW-1434	1
12	1/4 X 3/4" FLAT HEAD AL RIVET 100/BX (VINYL CUTTER)	WR1544	FAS-RVT-2575	1
13	HANDLE GRIP, 3/8" X 1" RECTAGULAR FOAM (VINYL CUTTER)	WL805	GEN-HAN-5175	1
14	BULLET CUTTER HANDLE 18" (ST-503810)	R7193	MAC-HAN-5120	1
15	9 1/2" ANVIL (AL-00025)	R7013	PLA-ANV-0295	1
16	#12 X 1/2 PHP THREAD CUTTING SCREW TYPE F (BULLET CUTTER) MC: 90087A703	WR1583	FAS-SCW-5112	5
17	#8 X 1 1/4 PHP SMS ZN (BULLET CUTTER) MC: 90190A201	WR1572	FAS-SCW-1813	4
18	M6 X 25 PH TORX MS ZP	WR1598	FAS-SCW-7625	2
19	8.05 X 22 X .25 MDF TABLE	R7336	WOD-TBL-5222	2
20	PLASTIC TWO ARM KNOB, 100/BX 1/4"-20 THREADED THROUGH HOLE (PFC) (VINYL CUTTER)	WL920	GEN-KNB-0251	2
21	EXTRUDED RAIL WITH BUILT-IN FENCE	R7260	MAC-RAL-5222	2
22	1.95 X 8.38" TAIL SIDE BOX END, 3/8 HDPE (PL-00038)	R7316	PLA-TAL-5118	1
23	1.95" X 8.38" HEAD SIDE BOX END, 3/8 HDPE	R7317	PLA-TAL-5128	1
24	1/4-20 X 2 1/4" SET SCREW, CUP POINT, BLACK OXIDE (PFC) (VINYL CUTTER)	WR1613	FAS-SCW-9142	2
25	AL POP RIVET, 3/16" DIA, WIDE DOMED, 3/8"-1/2" THICKNESS (VINYL CUTTER)	WR1551	FAS-RVT-1850	3
26	NYLON WEBBING, 1" WIDE, BLACK, CUT TO 10 1/2	WL825	GEN-WEB-5101	1
27	WASHER, 3/16" ALUMINUM	WR1749	FAS-WSH-1875	1
28	NYLON WEBBING, 1" WIDE, BLACK, CUT TO 5"	WL825	GEN-WEB-5101	1

REPLACEMENT PARTS

REPLACEMENT EDI	REPLACEMENT PART#	DESCRIPTION	INCLUDES DETAIL #'S
29812	2195B	BULLET VINYL CUTTER REPLACEMENT BLADE	2

Replacement parts are available at www.marshalltown.com – search for the Replacement EDI as listed above.

BULLET

B Y M A R S H A L L T O W N®

104 S. 8th Ave., Marshalltown, IA
Phone 800-888-0127 / 641-753-0127
Fax 800-477-6341 / 641-753-6341
www.MARSHALLTOWN.com
WS2639

BULLET

BY MARSHALLTOWN®

VINYLSCHNEIDER

Bestell-Nr. BT92-2195 | EDI-Nr. 29955



104 S. 8th Ave. | Marshalltown, Iowa (USA)
Tel.: +1 800-888-0127 / +1 641-753-0127 | Fax: +1 800-477-6341 / +1 641-753-6341
www.MARSHALLTOWN.com
WS2639

EINFÜHRUNG

Wir freuen uns, dass Sie sich für den Kauf des Bullet-Vinylschneiders entschieden haben. Vielen Dank! Dieser Vinylschneider wird mit den hochwertigsten Komponenten in den USA hergestellt. Bei seiner Konstruktion haben wir uns von den Anforderungen professioneller Fußbodenverleger leiten lassen.

Ihr neuer Bullet-Vinylschneider bietet die folgenden Funktionsmerkmale:

- Das Gerät ermöglicht ein leises Schneiden „mit feststehender Klinge“ in Innenräumen ohne Staub, Lärm oder Stromkabel.
- Sicherer und schneller als eine Kappsäge
- Praktischer, in den Tisch integrierter Tragekoffer ermöglicht einen einfachen Transport.
- Austauschbares Messer
- Austauschbare Polymer-Schneidbacke
- Aufbau ohne Werkzeuge
- Messer schneidet bis zu 460 m², bevor es geschärft werden muss.

Dieser Vinylschneider kann Materialien bis zu einer Dicke von 12 mm und einer Breite von 241 mm schneiden, darunter:

- LVP/LVT/VCT/SPC/WPC/HDPC
- Vinylplanken-Bodenbeläge

NICHT für Bambusholz, Hartholz, Hartholzwerkstoffe oder Lamine geeignet.

Diese Bedienungsanleitung enthält alle für Bedienung und Instandhaltung dieses Bullet-Vinylschneiders erforderlichen Informationen. Lesen und befolgen Sie sorgfältig alle Sicherheits- und Bedienungshinweise in dieser Anleitung. Stellen Sie sicher, dass jeder Bediener dieses Vinylschneiders diese Anleitung vor Gebrauch des Geräts gelesen hat. Der Ersatz jeglicher Teile dieses Vinylschneiders durch nicht vom Hersteller autorisierte Ersatzteile kann die Leistung, Haltbarkeit oder Sicherheit des Produkts beeinträchtigen.

Stellen Sie sicher, dass alle Sicherheitsvorkehrungen getroffen werden. Lesen und befolgen Sie alle Sicherheits- und Bedienungshinweise in dieser Bedienungsanleitung. Der Hersteller behält sich das Recht vor, ohne Ankündigung oder einer damit verbundenen Verpflichtung jederzeit Änderungen oder Verbesserungen an seinem Produkt vorzunehmen. Der Hersteller behält sich ferner das Recht vor, die Produktion dieses Produkts im eigenen Ermessen jederzeit einzustellen.

Gegenstand dieser Anleitung ist der Bullet-Vinylschneider. Bei technischen Fragen oder zum Bezug von Reparaturteilen rufen Sie bitte den MARSHALLTOWN-Kundendienst unter der Rufnummer 1-800-888-0127 an oder besuchen Sie www.MARSHALLTOWN.com.

INHALTSVERZEICHNIS

Einführung.....	2
Sicherheitsvorkehrungen	3
Garantie	4
Zusammenbau.....	5
Bedienung	5
Wartung	6
Teileaufschlüsselung	7



SICHERHEITSVORKEHRUNGEN




Die Sicherheitssymbole GEFAHR und  WARNUNG dienen der Kennzeichnung bestimmter Gefahren.




Neben Sicherheitssymbolen mit der Aufschrift VORSICHT sind Sicherheitshinweise allgemeiner Art angegeben.

- Dieses Symbol erscheint vor Warnungen im Text. Es weist darauf hin, dass der im Anschluss beschriebene Schritt ausgeführt werden muss, um das Risiko von Verletzungen, auch mit Todesfolge, zu vermeiden. Diese Warnungen sollen dem Techniker dabei helfen, potenzielle Gefahren zu vermeiden, die bei der Ausführung normaler Instandhaltungsarbeiten auftreten. Wir empfehlen dem Leser nachdrücklich, durch Beachtung der entsprechenden Hinweise Verletzungen seiner eigenen und anderer Personen zu vermeiden.


DIE FOLGENDEN VORSICHTSMASSNAHMEN DIENEN DER VERMEIDUNG VON UNFÄLLEN. EIN UMSICHTIGER BEDIENER IST DER BESTE BEDIENER. DIE MEISTEN UNFÄLLE KÖNNEN BEI BEACHTUNG BESTIMMTER VORSICHTSMASSNAHMEN VERMIEDEN WERDEN. LESEN UND BEACHTEN SIE VOR DER BEDIENUNG DIESES GERÄTS DIE FOLGENDEN VORSICHTSMASSNAHMEN, UM UNFÄLLE ZU VERHÜTEN. DER HEBELSCHNEIDER DARF NUR VON IHRER VERANTWORTUNG BEWUSSTEN PERSONEN BEDIENT WERDEN, DIE IM UMGANG MIT DEM GERÄT GESCHULT WURDEN.

 **WARNUNG GEMÄSS „CALIFORNIA PROPOSITION 65“:** Dieses Produkt kann Sie mit Chemikalien in Kontakt bringen, von denen dem US-Bundesstaat Kalifornien bekannt ist, dass sie Krebs, Geburtsfehler oder andere Störungen des Fortpflanzungssystems verursachen.

- Vor Betrieb oder Instandhaltung des Vinylschneiders alle Bedienungs- und Wartungsanweisungen lesen.
- Vinylschneider können nur von einem auf die Sicherheit achtenden Bediener sicher bedient werden. Beim Arbeiten mit dem Vinylschneider keine Ablenkungen zulassen.
- Informieren Sie sich darüber, wie der Vinylschneider sofort zum Stillstand gebracht werden kann.

 Den Hebelschneider für Bodenbeläge NICHT in Betrieb nehmen, wenn zuvor irgendwelche Komponenten des Geräts entfernt wurden.

- Unerfahrenen und unbefugten Personen ist der Zugang zum Vinylschneider zu verwehren.
- Einen einwandfreien Betriebszustand des Vinylschneiders gewährleisten. Lose oder beschädigte Teile stellen eine Gefahr dar.
- Das Tragen von lose anliegenden Kleidungsstücken vermeiden, die sich in bewegten Teilen verfangen können.

 Hände und Füße von bewegten Teilen fernhalten.

- Auf einen guten Zustand aller Warn-, Vorsichts- und Sicherheitshinweisenaufkleber achten. Fehlende, beschädigte und unleserliche Aufkleber sind zu ersetzen.
- Den Arbeitsbereich rund um den Fliesenschneider aufräumen, damit keine Personen stolpern und auf das Gerät fallen können.
- Den Vinylschneider auf ebenem Boden betreiben, damit er nicht umkippen kann.
- Diesen Vinylschneider NICHT unter dem Einfluss von Alkohol oder Medikamenten in Betrieb nehmen, welche die Reaktionsfähigkeit beeinträchtigen.
- Nur Original-Ersatzteile verwenden.
- Beim Bedienen des Vinylschneiders eine Schutzbrille tragen.
- Beim Auswechseln des Schneidmessers mit der gebotenen Vorsicht vorgehen.
- Den Fliesenschneider nur mit dafür zugelassenen Materialien bedienen. Wenn zum Schneiden eines Materials ein extrem hoher Kraftaufwand erforderlich ist, kann es zu Verletzungen und/oder Beschädigungen des Vinylschneiders kommen.
- Bei der Bedienung des Vinylschneiders ist eine angemessene Schutzbekleidung mit Augen- und Ohrenschutz zu tragen.
- Alle Lösemittel und Reinigungsflüssigkeiten sind mit Vorsicht zu behandeln; die Hinweise des Herstellers zur Sicherheit und Entsorgung sind zu beachten.

SICHERHEITSAUFKLEBER

Wenn Ihre Sicherheitsaufkleber beschädigt sind, können Sie vom Kundendienst Ersatzaufkleber anfordern.

Messer-Warnaufkleber



GARANTIE

Auf dieses Produkt wird die auf den Erstkäufer beschränkte Garantie gewährt, dass es für einen Zeitraum von einem Jahr ab dem Kaufdatum bei normalem Gebrauch weder Material- noch Ausführungsmängel aufweist. MARSHALLTOWN verpflichtet sich, Teile, an denen Mängel festgestellt werden, ohne Berechnung von Material- oder Arbeitskosten zu reparieren oder zu ersetzen. Alle Kosten für den Versand von Ersatzteilen sind vom Käufer zu tragen.

Um den Garantiedienst in Anspruch nehmen zu können, muss das Produkt mit einem das Kaufdatum ausweisenden Beleg an MARSHALLTOWN geschickt werden. Wenden Sie sich an den MARSHALLTOWN-Kundendienst, um sich zur optimalen Versandmethode des unter Garantieschutz stehenden Produkts beraten zu lassen. Die Zustellung des Produkts muss spätestens 30 Tage nach Ablauf der Garantiezeit erfolgen.

Alle stillschweigenden Garantien, darunter Garantien der Marktgängigkeit und Eignung zu einem bestimmten Zweck, sind auf einen Zeitraum von einem Jahr ab dem Datum des Kaufs durch den Einzelhandels-Erstkunden und im gesetzlich zulässigen Umfang beschränkt; nach Ablauf dieser Frist sind alle stillschweigenden Garantien ausgeschlossen und werden abgelehnt.

Bestimmte Rechtsprechungen gestatten keine zeitlichen Beschränkungen stillschweigender Garantien oder keine Ausschlüsse oder Beschränkungen von Ersatzansprüchen infolge von Neben- oder Folgeschäden, weshalb die oben genannten Beschränkungen oder Ausschlüsse gegebenenfalls nicht auf Sie zutreffen. Diese Garantie gewährt Ihnen bestimmte Rechte. Darüber hinaus verfügen Sie je nach Rechtsprechung gegebenenfalls noch über weitere Rechte.

Ausschlüsse von dieser Garantie:

1. Ersatzansprüche für Folgeschäden, einschließlich der Kosten der Abholung und Lieferung des Geräts, der Kommunikation, Fahrkosten und/oder der Anmietung eines Ersatzgeräts während einer Reparatur, fallen nicht unter diese Garantie. Dies gilt auch für Einkommensausfälle und/oder sonstige Verluste, die auf einen Funktionsausfall des Produkts infolge eines von der Garantie gedeckten Fehlers zurückzuführen sind.
2. Diese Garantie ist nichtig, wenn das Produkt infolge von Missbrauch, normalem Verschleiß, Fahrlässigkeit, unsachgemäßer Wartung, Unfällen oder Transportschäden funktionsunfähig wird, nicht gemäß den Anweisungen in der Bedienungsanleitung betrieben und gewartet wurde oder ohne Genehmigung der werkseigenen Kundendienstabteilung modifiziert wurde.
3. Teile oder Produkte dürfen ohne vorherige Genehmigung des Werks nicht an dieses zurückgeschickt werden.

ZUSAMMENBAU

1. Öffnen Sie den Tisch.
2. Entfernen Sie die Schneideinheit.
3. Befestigen Sie die Schneideinheit mit den im Lieferumfang enthaltenen Drehknöpfen am Tisch.



**DIESES TEIL
VERWENDEN**

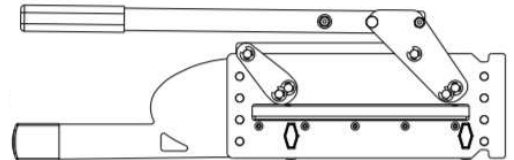
RECHTWINKLIGE KANTE

ABGESCHRÄGTE KANTE

Mit dem Bullet-Schneider geschnittene Kanten sind auf einer Seite rechtwinklig und auf der anderen Seite abgeschrägt.

1. Heben Sie den Handgriff vollständig an.
2. Legen Sie die Fußbodenplanke ein.
3. Drücken Sie den Griff zum Schneiden kräftig nach unten.

**DIESES TEIL
AUFBEWAHREN**



SCHERBOLZEN ALS SICHERHEITSMERKMAL

Ihr Bullet-Vinylschneider ist mit einem Scherbolzen ausgestattet, der abbricht, wenn auf den Griff zu viel Druck ausgeübt wird. Auf diese Weise wird eine Beschädigung anderer Komponenten Ihres Schneidgeräts verhindert.

Wenn Sie zu fest gegen den Handgriff drücken und den Scherbolzen abbrechen, entfernen Sie alle Teile des Bolzens und ersetzen Sie diesen durch den Reservebolzen mit dem Drucksicherungsring (im Lieferumfang Ihres Schneidgeräts enthalten – sehen Sie im Innern des Tragekoffers/Tisches nach).

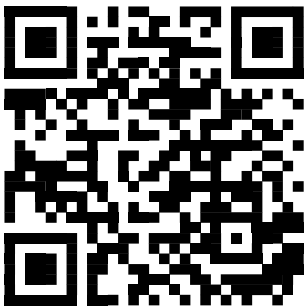
WARTUNG

Honen des Messers

Hinweis: Das Bild zeigt einen SharpShooter Pro. Für den Vinylschneider gelten aber dasselbe Honverfahren und dieselben Empfehlungen.

Drücken Sie den Griff so weit nach unten, bis sich die Messerklinge 3 mm über der Tischfläche befindet. Halten Sie den im Lieferumfang enthaltenen Honstein gegen die flache Seite der Klinge. Ziehen Sie den Honstein 3- 4 Mal von einem Ende der Messerklinge zur anderen. Dadurch werden etwaige Grate von der Klinge entfernt.

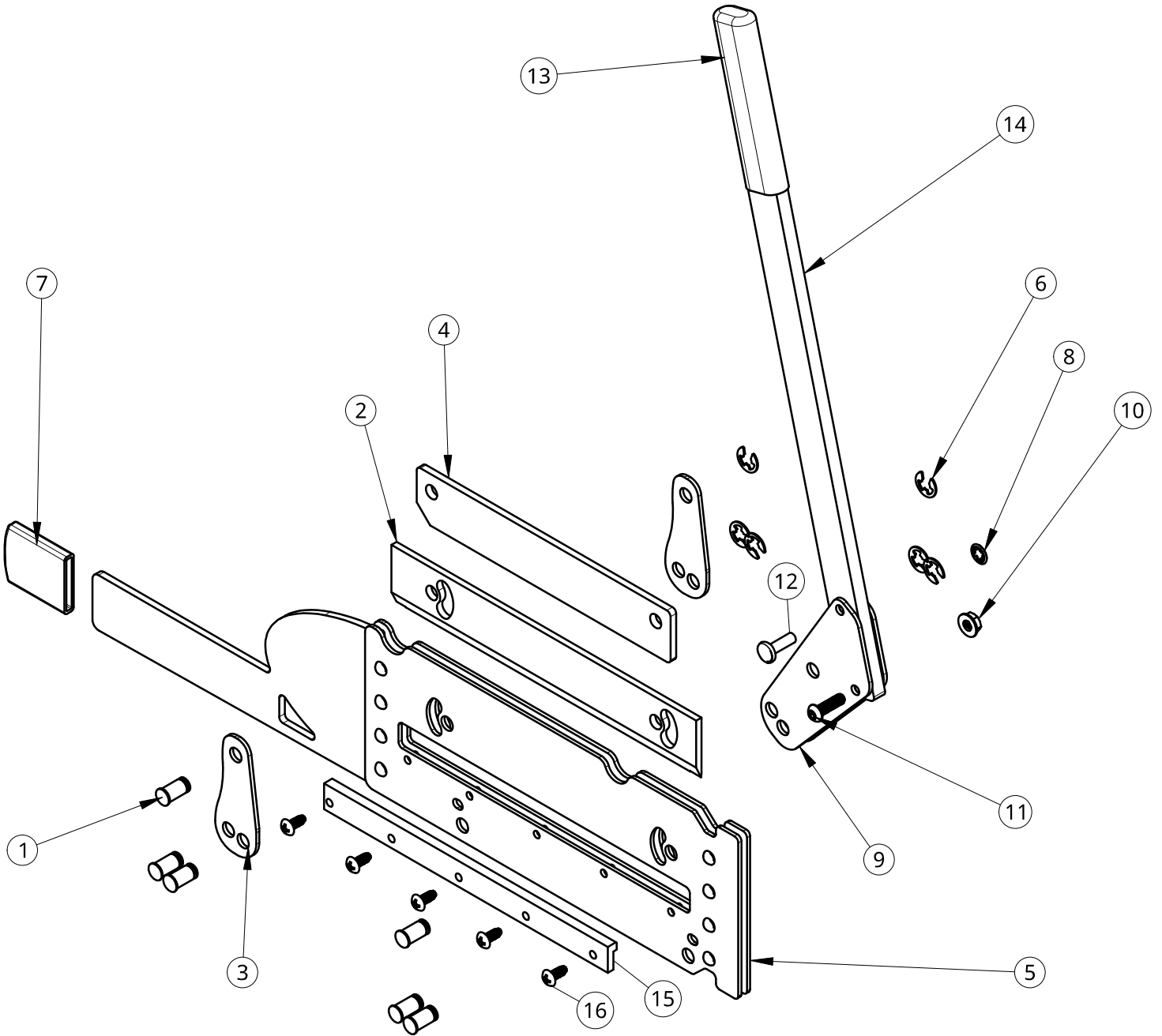
Einen neuen Hebelschneider sollten Sie nach dem 5. Schnitt erstmals honen. Während der nächsten 100 Schnitte honen Sie das Messer nach jedem 10. Schnitt, bis es eingearbeitet ist. Daraufhin muss es nur noch vor jedem Schneidprojekt gehont werden. Beim Honen der Klinge vorsichtig vorgehen. Die Klinge ist scharf und kann leicht Verletzungen verursachen. Daher wird beim Honen des Messers das Tragen von schnittfesten Handschuhen empfohlen.



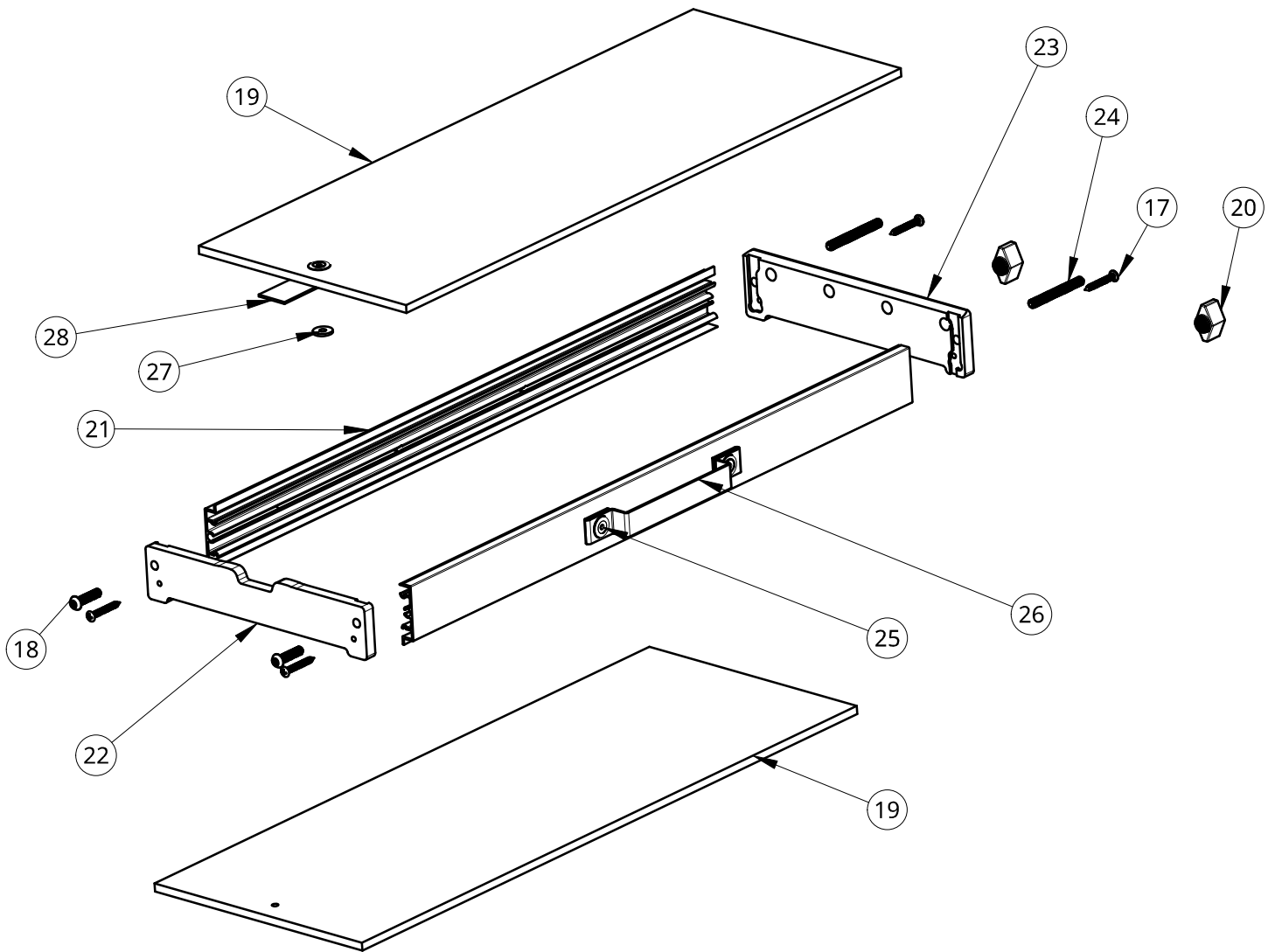
*Für nähere Informationen über das Honen
Ihres Schneidmessers scannen Sie diesen
QR-Code oder besuchen Sie
www.marshalltown.com/honing-your-blade.*



TEILEAUFSCHLÜSSELUNG



TEILEAUFSCHLÜSSELUNG



TEILEAUFSCHLÜSSELUNG

NR.	BESCHREIBUNG	EDI	BESTELL-NR.	ANZ.
1	ABGESTUFTER 3/8" ACHSSTIFT, 0,612-0,622 GRIFF	R7032	CON-AXL-5110	6
2	9 1/2" BULLET-MESSER, 0,178" X 1,65" X 10,05" (ST-503162)	29812	2195B	1
3	VORDERER DRUCKHEBEL DES BULLET-VINYLSCHNEIDERS	WX2554	CON-ARM-5185	2
4	DRUCKSTANGENVERBINDUNG DES BULLET-SCHNEIDGERÄTS	R7038	CON-BAR-5295	1
5	GENIETETER VINYLSCHNEIDER-SCHNEIDKOPF	nicht zutr.	nicht zutr.	1
6	3/8" E-CLIP-RING (PFC) (VINYLSCHNEIDER)	WR1512	FAS-CLP-5138	6
7	3/16 X 1 1/2" SCHWARZE VINYLKAPPE (VINYLSCHNEIDER)	WL788	GEN-CAP-0316	1
8	1/4" STAHL-EINDRÜCKMUTTER MCMaster-NR. 98430A120	WR1529	FAS-NUT-2521	1
9	BULLET-VINYLSCHNEIDER-GRIFFBEFESTIGUNGSARM	WX2553	MAC-ARM-5100	2
10	1/4"-20 FLANSCHMUTTER SCHWARZ (PFC) (VINYLSCHNEIDER)	WR1532	FAS-NUT-5125	1
11	1/4"-20 X 7/8" SENKSCHRAUBE MIT INNENSECHSKANT 200/KARTON (PFC) (VINYLSCHNEIDER)	WR1571	FAS-SCW-1434	1
12	1/4 X 3/4" ALUMINIUM-SENKKOPFNIET 100/KARTON (VINYLSCHNEIDER)	WR1544	FAS-RVT-2575	1
13	HANDGRIFF, 3/8" X 1" RECHTECKIGER SCHAUMSTOFF (VINYLSCHNEIDER)	WL805	GEN-HAN-5175	1
14	BULLET-SCHNEIDERGRIFF 18" (ST-503810)	R7193	MAC-HAN-5120	1
15	9 1/2" SCHNEIDBACKE (AL-00025)	R7013	PLA-ANV-0295	1
16	NR. 12 X 1/2 KREUZSCHLITZ-FLACHKOPFGEWINDESCHRAUBE, TYP F (BULLET-SCHNEIDER) MC: 90087A703	WR1583	FAS-SCW-5112	5
17	NR. 8 X 1 1/4 KREUZSCHLITZ-FLACHKOPFGEWINDESCHRAUBE, VERZINKT (BULLET-SCHNEIDER) MC: 90190A201	WR1572	FAS-SCW-1813	4
18	M6 X 25 TORX-FLACHKOPF-MASCHINENSCHRAUBE, VERZINKT	WR1598	FAS-SCW-7625	2
19	8,05 X 22 X 0,25 MDF-TISCH	R7336	WOD-TBL-5222	2
20	ZWEIARM-KUNSTSTOFF-DREHKNOPF, 100/KARTON 1/4"-20 GEWINDE-DURCHGANGSLOCH (PFC) (VINYLSCHNEIDER)	WL920	GEN-KNB-0251	2
21	EXTRUDIERTER SCHIENE MIT EINGEBAUTEM FÜHRUNGSLINEAL	R7260	MAC-RAL-5222	2
22	1,95 X 8,38" KASTENENDE AUF SEITENPLATTENSEITE, 3/8 HDPE (PL-00038)	R7316	PLA-TAL-5118	1
23	1,95" X 8,38" KASTENENDE AUF SCHNEIDKOPFSEITE, 3/8 HDPE	R7317	PLA-TAL-5128	1
24	1/4"-20 X 2 1/4" STELSCHRAUBE, RINGSCHNEIDE, SCHWARZOXID (PFC) (VINYLSCHNEIDER)	WR1613	FAS-SCW-9142	2
25	AL-BLINDNIET, 3/16" DURCHM., WEITHAUBIG, 3/8"-1/2" DICKE (VINYLSCHNEIDER)	WR1551	FAS-RVT-1850	3
26	NYLONGEWEBE, 1" BREIT, SCHWARZ, AUF 10 1/2 ZUGESCHNITTEN	WL825	GEN-WEB-5101	1
27	UNTERLEGSCHIEBE, 3/16" ALUMINIUM	WR1749	FAS-WSH-1875	1
28	NYLONGEWEBE, 1" BREIT, SCHWARZ, AUF 5" ZUGESCHNITTEN	WL825	GEN-WEB-5101	1

ERSATZTEILE

ERSATZTEIL EDI	ERSATZTEIL- BESTELL-NR.	BESCHREIBUNG	EINSCHL. EINZEL-NR
29812	2195B	BULLET-VINYLSCHNEIDER-ERSATZMESSER	2

Ersatzteile sind jetzt auf www.marshalltown.com erhältlich. Suchen Sie nach der oben angegebenen Ersatzteil-EDI.

BULLET

B Y M A R S H A L L T O W N®

104 S. 8th Ave., Marshalltown, Iowa
Tel.: +1 800-888-0127 / +1 641-753-0127
Fax: +1 800-477-6341 / +1 641-753-6341
www.MARSHALLTOWN.com
WS2639