

Un modèle de résistance ultime conçu pour durer



Les indicateurs tactiles de surface de marche Advantage^{MD} Fonte sont fabriqués en fonte grise de classe 35B, dans le plus grand respect de la norme ASTM A-48. Le système Advantage^{MD} utilise des plaques légères et exceptionnellement résistantes à fixer en place qui sont produites grâce aux techniques et technologies métallurgiques les plus avancées, afin de surpasser les normes municipales les plus strictes. Agréables à l'oeil et extrêmement durables, les plaques Advantage^{MD} Fonte sont dotées d'une texture intégrale permettant à leur surface de demeurer constamment antidérapante.

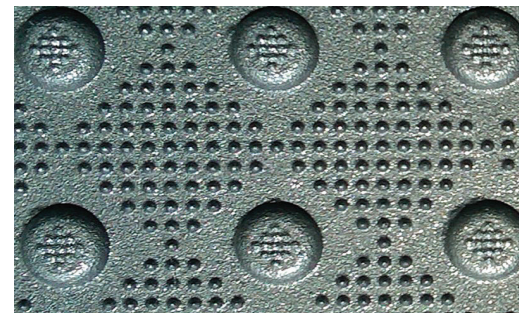
Les indicateurs tactiles de surface de marche se révèlent notamment utiles dans les applications suivantes :

- Rampe de bordure
- Passages pour véhicules
- Parcs de stationnement
- Dessus de paliers d'escalier
- Passages piétonniers
- Quais de transport en commun

CONFORMITÉ

Kinesik Engineered Products Incorporated respecte toutes les exigences des codes canadiens d'accessibilité. Tous les indicateurs tactiles de surface de marche de Kinesik sont conformes aux toutes dernières éditions de la Loi sur l'accessibilité pour les personnes handicapées de l'Ontario (LAPHO), des normes CSA et ISO et des codes provinciaux et nationaux du bâtiment. Kinesik Engineered Products Incorporated est votre guichet unique pour tous les systèmes tactiles aux fins intérieures et extérieures, et qui offre une gamme de produits complète conçus pour la sécurité, la facilité d'utilisation et la conformité aux normes.

Voir les détails au verso.

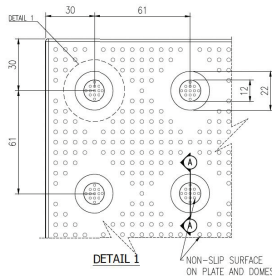
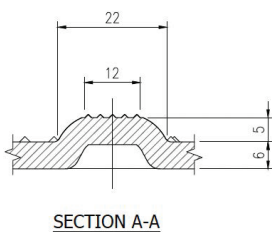
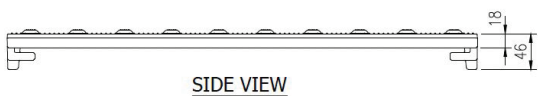
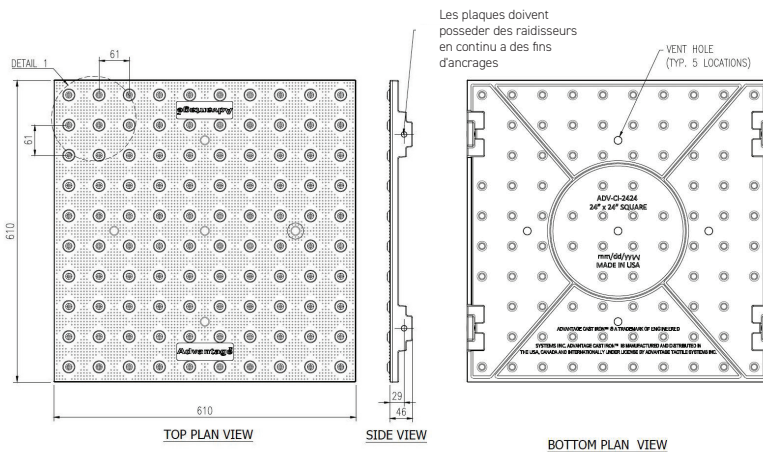


CARACTÉRISTIQUES DU PRODUIT

- Léger et facile à installer
- Possibilité de raccorder facilement deux plaques ou plus à l'aide de boulons
- Offert en divers formats et rayons
- Mis au point pour résister au passage de véhicules lourds comme les chasse-neige, les véhicules en surcharge et la circulation piétonnière dense
- Patine naturelle sans entretien
- Fabriqué en fonte grise de classe 35B (norme ASTM A48)
- Recyclable à la fin de son cycle de vie
- Offert dans le plus grand choix de carreaux standards et à rayon
- Assorti d'une garantie de dix (10) ans du fabricant



Indicateurs tactiles de surface de marche à dômes tronqués



KINESIK Engineered Products Incorporated

2213 North Sheridan Way
Mississauga (Ontario) L5K 1A3
Canada

Tél. : 855.364.7763
Télé. : 800.769.4463
www.kinesik.ca

ASSOCIATIONS PROFESSIONNELLES

Chez Kinesik, nous sommes heureux d'être membre des organismes suivants :



COULEUR STANDARD



Patine naturelle sans revêtement

COULEURS OPTIONNELLES



Jaune fédéral



Rouge sécurité



Noir Onyx

DIMENSIONS DES PLAQUES ADVANTAGE^{MC} FONTE

Standard	À rayon	
18 po x 24 po (457mm x 610mm)	10 pi (3,048mm)	25 pi (7,620mm)
24 po x 24 po (610mm x 610mm)	15 pi (4,572mm)	30 pi (9,144mm)
30 po x 24 po (762mm x 610mm)	17 pi 5 po (5,334mm)	35 pi (10,668mm)
	20 pi (6,096 mm)	

SPÉCIFICATIONS RELATIVES AUX PLAQUES

Norme standard des pièces en fonte grise, classe 35B

Norme ASTM de référence	Description de l'essai	Valeur
ASTM C 1028	Coefficient de friction statique	≥ 1,1 humide / sec
ASTM A 327	Essai de résistance au choc	Sans dommage à 54 J
ASTM A 48	Essai de résistance à la compression	785 MPa
ASTM E8/E8M-13a	Essai de résistance à la traction	≥ 241 MPa
ASTM C 501	Indice d'usure par abrasion	> 55

APPLICATIONS

Indicateurs tactiles de surface de marche – dômes tronqués

- Les rampes de bordures accessibles s'alignent avec le passage pour piétons sécuritaire de l'autre côté de la rue réservée aux véhicules.
- Pour indiquer l'accès à une voie carrossable ou à un endroit qui n'est pas séparé d'une voie piétonnière par une bordure ou un autre élément, notamment une rampe de bordure, une rampe d'accès pour fauteuils roulants, un dessus de palier d'escalier traditionnel ou mécanique ou une zone de transition à faible pente.
- Pour indiquer le bord non protégé de quais tels que ceux du transport en commun, lorsqu'il y a une dénivellation supérieure à 250 mm ou une pente supérieure au ratio de 1:3 (33 %).
- Pour indiquer les bords non protégés d'un bassin-miroir.