

# Tamayo 2224

## Vinyle de luxe d'ingénierie • Fresque

### Avantages

#### **Idéal pour la famille (y compris les animaux de compagnie)**

100 % Imperméable  
Couche d'usure extrêmement durable grâce à la technologie de billes de céramique  
Facile à nettoyer  
Résistant aux taches incluant celles laissées par les animaux de compagnie

#### **Sécuritaire et sain**

Protection antimicrobienne pour empêcher la prolifération de la moisissure.  
Nos produits sont sans phtalates, ce qui signifie qu'ils n'affecteront pas votre qualité de vie  
La certification FloorScore® garantit la conformité aux exigences rigoureuses pour une bonne qualité de l'air intérieur  
E1 certifié que le produit respecte la norme européenne de qualité d'air intérieur  
Fabriqué en PVC vierge (sans contenu recyclé) garantissant une composition uniforme et ne contenant pas de substances nocives.

#### **Construction performante et durable**

Planches de vinyle avec cœur rigide de haute densité (SPC)  
Très robuste - peut supporter des meubles lourds tels que des armoires et des îlots de cuisine  
Performant par températures extrêmes (-20 to 50 °C)  
Résistance à l'abrasion de grade commercial  
La certification BLC Certified ® garantit que le couvre-plancher que vous achetez dépasse les standards de l'industrie.

#### **Entretien facile**

100 % Imperméable  
Protection antimicrobienne, antifongique et antibactérienne  
Facile à nettoyer  
Résistant aux taches incluant celles laissées par les animaux de compagnie

#### **Installation facile et polyvalente**

Pose flottante  
2 en 1 - doté d'une membrane intégrée  
Peut être installé dans les chalets 3 saisons (-20 to 50 °C)  
Aucune acclimatation requise  
Compatible avec chauffage radiant intégré  
Peut être installé à tous les étages  
Camoufle les imperfections du sous-plancher, même lorsqu'installé sur un couvre-plancher à surface dure  
Préparation minimale du sous-plancher  
Installation jusqu'à 4 225 pi<sup>2</sup> (65 pieds linéaires) dans un espace ouvert, sans moulures de transition  
Moulures assorties disponibles

#### **Silencieux et confortable**

Endos de mousse pour une meilleure isolation thermique et acoustique  
Taux d'insonorisation élevés (IIC/STC)

#### **Look remarquable**

Fini mat

#### **Meilleure garantie sur le marché**

Remplacement sans questions - 30 jours

#### **Livraison rapide**

Produit en inventaire pour une livraison rapide

# Tamayo 2224

## Vinyle de luxe d'ingénierie • Fresque

### Spécifications du produit

<b>Segments de marché</b>	Hôtellerie, Pro, Résidentiel, Milieu de travail
<b>Sous-catégorie</b>	SPC
<b>Collection</b>	Fresque
<b>Nom de style</b>	Tamayo
<b>Numéro de style</b>	2224
<b>Construction</b>	Vinyle de luxe d'ingénierie
<b>Format</b>	Tuile
<b>Résistance à l'abrasion</b>	Usage commercial général
<b>Matériel</b>	PVC vierge
<b>Matériel du coeur</b>	70% Carbonate de calcium / 30% PVC vierge
<b>Largeurs</b>	304,8 mm (12")
<b>Épaisseur totale</b>	5 mm (0,197")
<b>Épaisseur de la couche d'usure</b>	0,5500 mm (0,0220")
<b>Épaisseur du coeur</b>	4,0000 mm (0,1570")
<b>Endos</b>	Mousse ixpe
<b>Bordures</b>	Micro biseautage aux 4 côtés
<b>Système de verrouillage</b>	Välinge 5Gi
<b>Épaisseur de l'endos</b>	1,0000 mm (0,0394")
<b>Fini</b>	Travertine
<b>Surface supérieure</b>	Polyuréthane durci par UV et technologie de billes de céramique
<b>Lustre</b>	Élevé
<b>Répétition du patron</b>	6
<b>IIC</b>	71
<b>STC</b>	71
<b>Motifs</b>	Béton
<b>Formaldéhyde</b>	E1
<b>Épaisseur du vinyle</b>	n/a
<b>Longueur(s)?</b>	609,6 mm (24")
<b>Certifications</b>	FloorScore, Certifié E1, Sans phtalates, Certifié en laboratoire par Beaulieu, Livraison rapide, PVC vierge
<b>Méthodes d'installation</b>	Flottante, Compatible avec chauffage radiant intégré

- [Guide de pose des produits de vinyle de luxe d'ingénierie rigide - Välinge 5Gi](#)
- [Vidéo d'installation pour le vinyle de luxe d'ingénierie rigide avec système de verrouillage Välinge 5Gi](#)



### Garanties

- [Guide de garantie des produits de vinyle de luxe d'ingénierie rigide](#)
- [Guide d'entretien des produits de vinyle de luxe d'ingénierie rigide](#)

#### Usage résidentiel

Remplacement sans questions  
*30 jours*  
Imperméabilité *À vie*  
Décoloration *À vie*  
Résistance aux taches *À vie*  
Défauts de fabrication *À vie*  
Usure *À vie*  
Animaux de compagnie *À vie*

#### Usage commercial

Décoloration *15 ans*  
Usure *15 ans*  
Défauts de fabrication *15 ans*  
Résistance aux taches *15 ans*  
Imperméabilité *À vie*  
Animaux de compagnie *À vie*

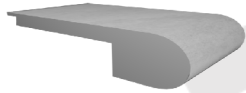
# Tamayo 2224

## Vinyle de luxe d'ingénierie • Fresque

### Informations sur l'emballage

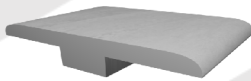
Unités par boîte	10
Boîtes par palette	66
Poids par boîte	15059,25 grammes (33,20 livres)
Mètres carrés par boîte	1.86
Mètres carrés par palette	122.63
Pieds carrés par boîte	20
Pieds carrés par palette	1320

### Moulures



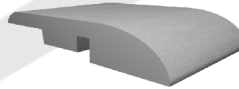
#### Nez palier encastré - rond

Assorties  
2400 mm x 25 mm x 72 mm  
(94,488" x , 984" x 2,834")



#### Joint en t

Assorties  
2400 mm x 7 mm x 45 mm  
(94,488" x 0,276" x 1,771")



#### Réduit

Assorties  
2400 mm x 7 mm x 45 mm  
(94,488" x 0,276" x 1,771")