

NOUVELLES TONALITÉS
NEW TONES

PANNEAUX À VENIR
NEW SAMPLES TO COME

STONE CEMENT

PORCELAINE ÉMAILLÉE
GLAZED PORCELAIN

Planchers & revêtements muraux

1867TM
Flooring & Wall covering

Distribué par
Distributed by

BMB



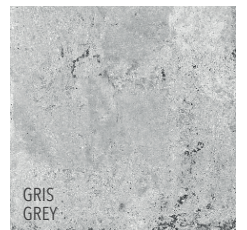
Stone Cement BLANC / WHITE



Stone Cement ANTHRACITE



BLANC
WHITE



GRIS
GREY



ANTHRACITE

STONE CEMENT

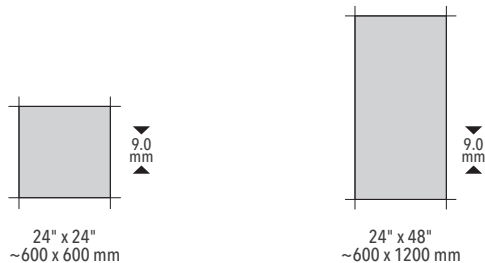
PORCELAINE ÉMAILLÉE
GLAZED PORCELAIN



FABRIQUÉ EN ITALIE
MADE IN ITALY

V2

VARIANCE DE COULEUR
COLOR VARIANCE



24" x 24"
~600 x 600 mm

24" x 48"
~600 x 1200 mm

Planchers & revêtements muraux

1867
Flooring & Wall covering

Distribué par
Distributed by

BMB

| | | MAT / MATT | POLI / POLISHED | MAT / MATT | POLI / POLISHED |
|--|--|---------------------------------------|--|-----------------|--|
| | APPLICATION | MUR & PLANCHER WALL & FLOOR | | | |
| | NOMBRE DE FACES NUMBER OF DESIGN | 21 | | 12 | |
| | RECTIFIÉ RECTIFIED | OUI YES | | | |
| | ABSORPTION D'EAU WATER ABSORPTION | ISO 10545-3 | <= 0,5 % | | |
| | FLEXION STRENGTH | ISO 10545-4 | Résistance à la rupture / Breaking strenght > 1300 N Module de rupture / Modul of roptur > 35 N / mm ² | | |
| | ABRASION PROFONDE DEEP ABRASION | ISO 10545-6 | - | | |
| | ABRASION | ISO 10545-7 | PEI 3 - Anthracite PEI 4 - Gris / Grey PEI 5 - Blanc / White | PEI 2 | PEI 3 - Anthracite PEI 4 - Gris / Grey PEI 5 - Blanc / White |
| | CHOC / SHOCK THERMAL | ISO 10545-9 | RÉSISTANT RESIST | | |
| | FISSURES CRAZING | ISO 10545-11 | RÉSISTANT RESIST | | |
| | GEL FROST | ISO 10545-12 | RÉSISTANT RESIST | | |
| | PRODUITS CHIMIQUES CHEMICAL | ISO 10545-13 | MIN CLASS B | | |
| | TACHES STAINS | ISO 10545-14 | MIN CLASS 3 | | |
| | GLISSEMENT SLIP | DIN 51130 DIN 51097 ANSI A326.3 | R9 - > 0.42 | - - - | R9 - > 0.42 |
| | MORCEAUX PAR BOÎTE PIECES PER BOX | | 4 | | 2 |
| | POIDS PAR BOÎTE WEIGHT PER BOX | | 66,10 lb 30,00 kg | | 69,60 lb 31,60 kg |
| | BTE PAR PALETTE BOX PER PALLET | | 30 | | 35 |
| | POIDS PAR PALETTE WEIGHT PER PALLET | | 2028,00 lb 920,00 kg | | 2480,00 lb 1125,00 kg |
| | POUVOIR COUVRANT pi ² COVERAGE ft ² | BOÎTE / BOX PALETTE / PALLET | 15,50 465,00 | 15,50 542,50 | |



Stone Cement GRIS / GREY

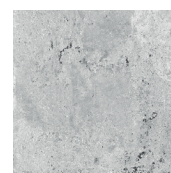
BLANC / WHITE

24 x 24
MAT / MATT 564451040N
POLI / POLISHED 564451040P
24 x 48
MAT / MATT 564451060N
POLI / POLISHED 564451060P



GRIS / GREY

24 x 24
MAT / MATT 564456040N
POLI / POLISHED 564456040P
24 x 48
MAT / MATT 564456060N
POLI / POLISHED 564456060P



ANTHRACITE

24 x 24
MAT / MATT 564454540N
POLI / POLISHED 564454540P
24 x 48
MAT / MATT 564454560N
POLI / POLISHED 564454560P



| | COULIS SUGGÉRÉ SUGGESTED GROUT | BLANC / WHITE | - |
|--|-----------------------------------|---------------|---|
| | | GRIS / GREY | - |
| | | ANTHRACITE | - |

Couleurs, finis et dimensions peuvent varier. Aucune réclamation sur matériel installé. Sujet à changement sans préavis.
Pour plus d'information, consultez votre représentant BMB. En cas de disparité avec les informations officielles du fabricant, ces dernières prévalent.
Colors, finishes and dimensions may vary. No claims on installed material. Subject to change without notice.
For more information, consult your BMB representative. In the event of discrepancy with the official information of the manufacturer, the latter shall prevail.