

# VANCOUVER

Stone Plastic Composite

## SPECIFICATIONS

**Thickness:** 8mm (22mil wear layer + 1.5mm IXPE)  
**Dimension:** 7.17" width x 60" length  
**Finish:** BP Surface  
**Bevelled:** Painted-bevelled  
**Variation:** 5  
**STC/IIC:** 74/73  
**Warranty:** 30 years residential/ 10 years commercial

**Square ft./ Carton:** 17.92 sq ft/box  
**Carton/ Pallet:** 55 boxes  
**Square ft./ Pallet:** 985.6 sq ft/ pallet  
**Weight/ Carton:** 50.27 lbs

## FEATURES

### Pet-friendly

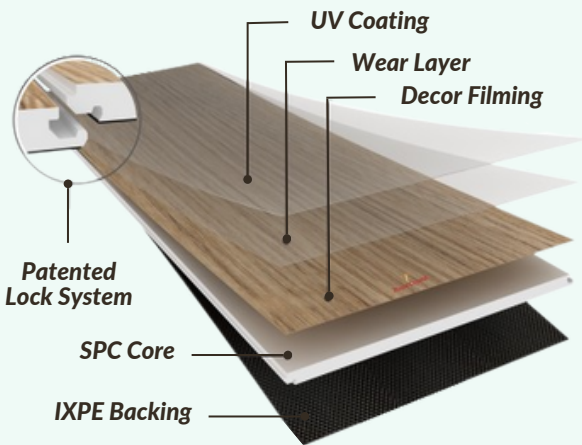
- 100% waterproof
- Advanced sound reduction
- Scratch-resistant & stain-free virgin materials

### Family Safety & Health

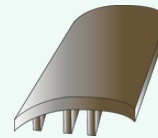
- Industry quality standards & strict quality control
- Anti-slip finishing technology

### Easy Installation

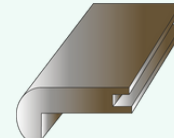
- Patented lock system - Unilin Angle/ Angle
- Able to withstand temperatures from +60°C to -20°C
- Able to apply on water radiant or electric floor heating



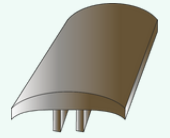
## ACCESSORIES



Reducer



Stair Nose



T-Moulding



**HOME'S PRO**  
BUILDING MATERIALS

[www.homespros.ca](http://www.homespros.ca)

Vancouver

Edmonton

Calgary

Saskatoon

Winnipeg

Toronto

Halifax

Montreal

# VANCOUVER

Composite Pierre-Plastique

## SPÉCIFICATIONS

**Épaisseur:** 8mm (22mil couche d'usure + 1.5mm IXPE)

**Dimension:** 7.17" largeur x 60" longueur

**Finition:** BP Surface

**Biseauté:** Peint-biseauté

**Variation:** 5

**STC/IIC:** 74/73

**Garantie:** 30 années résidentielle/ 10 années commerciale

**Pieds carrés/ Carton:** 17.92 pi<sup>2</sup>/boîte

**Carton/ Palette:** 55 boîte

**Pieds carrés/ Palette:** 985.6 pi<sup>2</sup>/ palette

**Poids/ Carton:** 50.27 lbs

## CARACTÉRISTIQUES

### Accepte Les Animaux

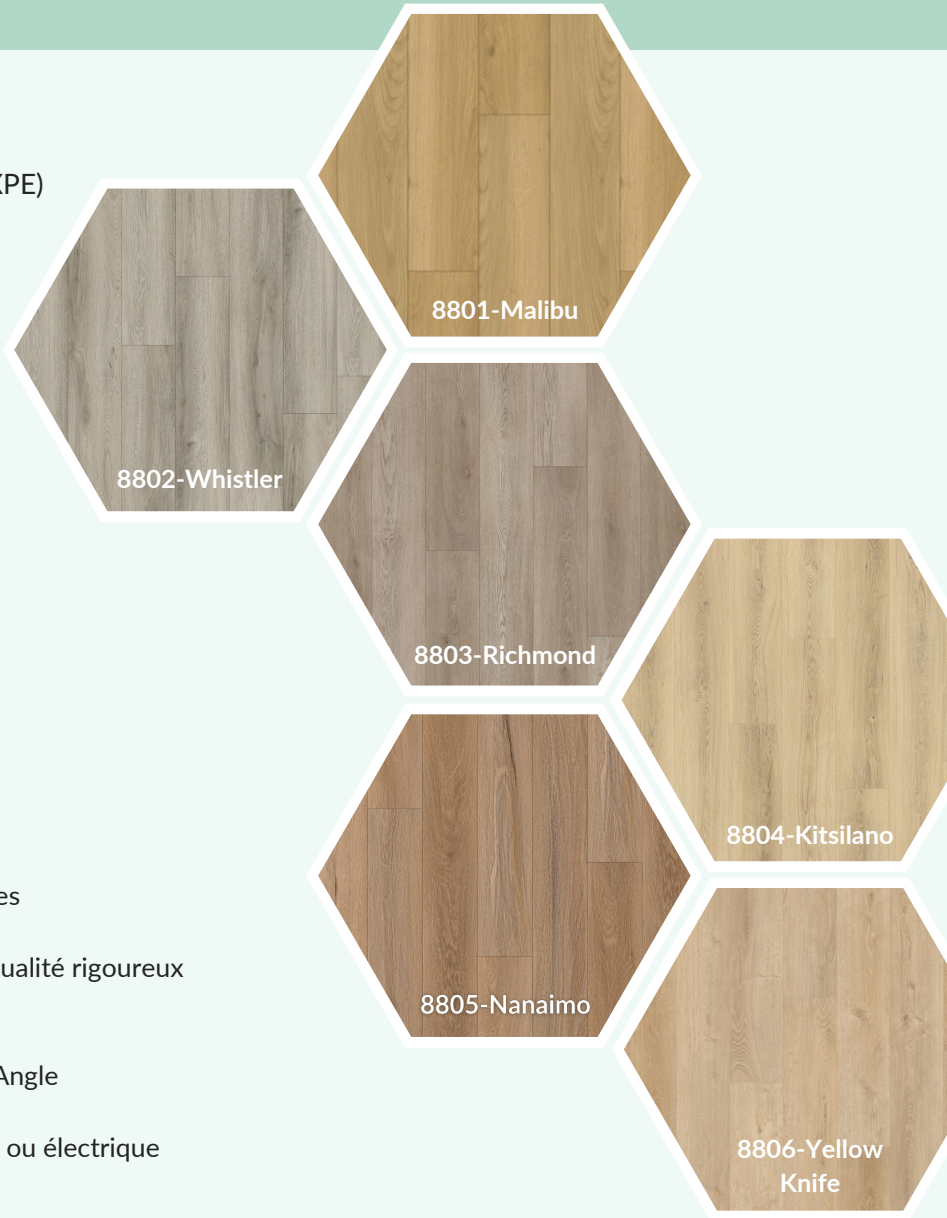
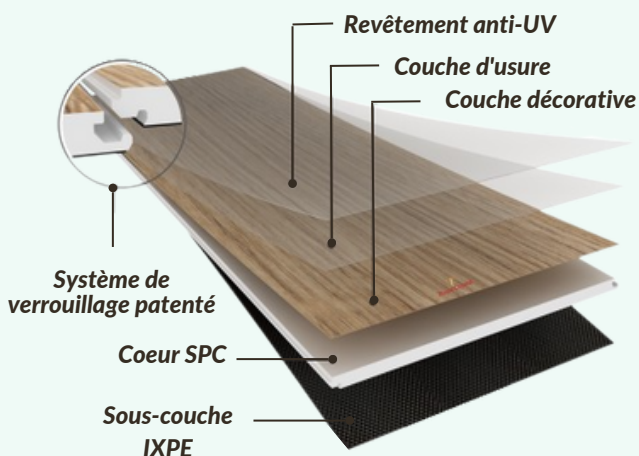
- 100% résistant à l'eau
- Réduction sonore avancée
- Matériaux vierges résistants aux rayures et taches

### Sécurité Et Santé De La Famille

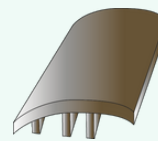
- Normes de qualité de l'industrie et contrôle de qualité rigoureux
- Technologie de finition antidérapante

### Installation Facile

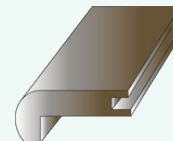
- Système de verrouillage patenté- Unilin Angle/ Angle
- Tolère des conditions de +60°C à -20°C
- Peut s'appliquer sur un plancher chauffant à eau ou électrique



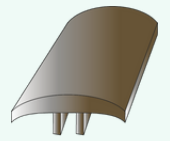
## ACCESSOIRES



Réducteur



Nez de marches



Moulure en T



HOME'S PRO  
BUILDING MATERIALS

[www.homespros.ca](http://www.homespros.ca)

Vancouver

Edmonton

Calgary

Saskatoon

Winnipeg

Toronto

Halifax

Montreal