

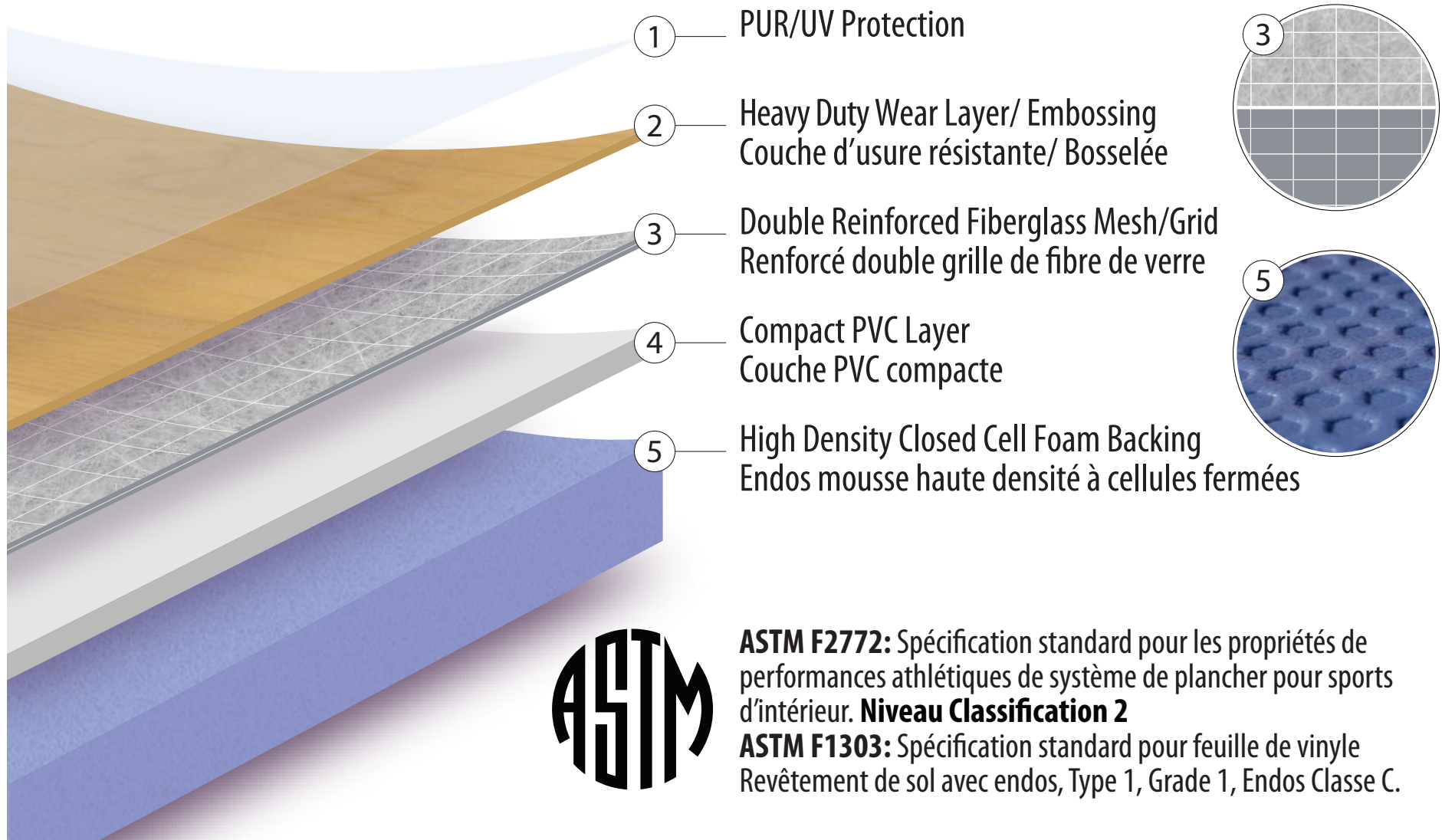
## PLANCHER SPORT HAUTE PERFORMANCE

- ACTIVITÉ ET SPORT • PERFORMANCE • SÉCURITAIRE • DURABLE
- GYMNASSE • SCOLAIRE • HÔTELIER HÉBERGEMENT
- CENTRES DE LOISIRS

Athletica est un revêtement de sol multi-usages pour sports d'intérieur avec une couche d'usure résistante et une protection PUR/UV. Renforcé avec une double grille de fibre de verre et soutenu par un endos mousse à cellules fermées haute densité.



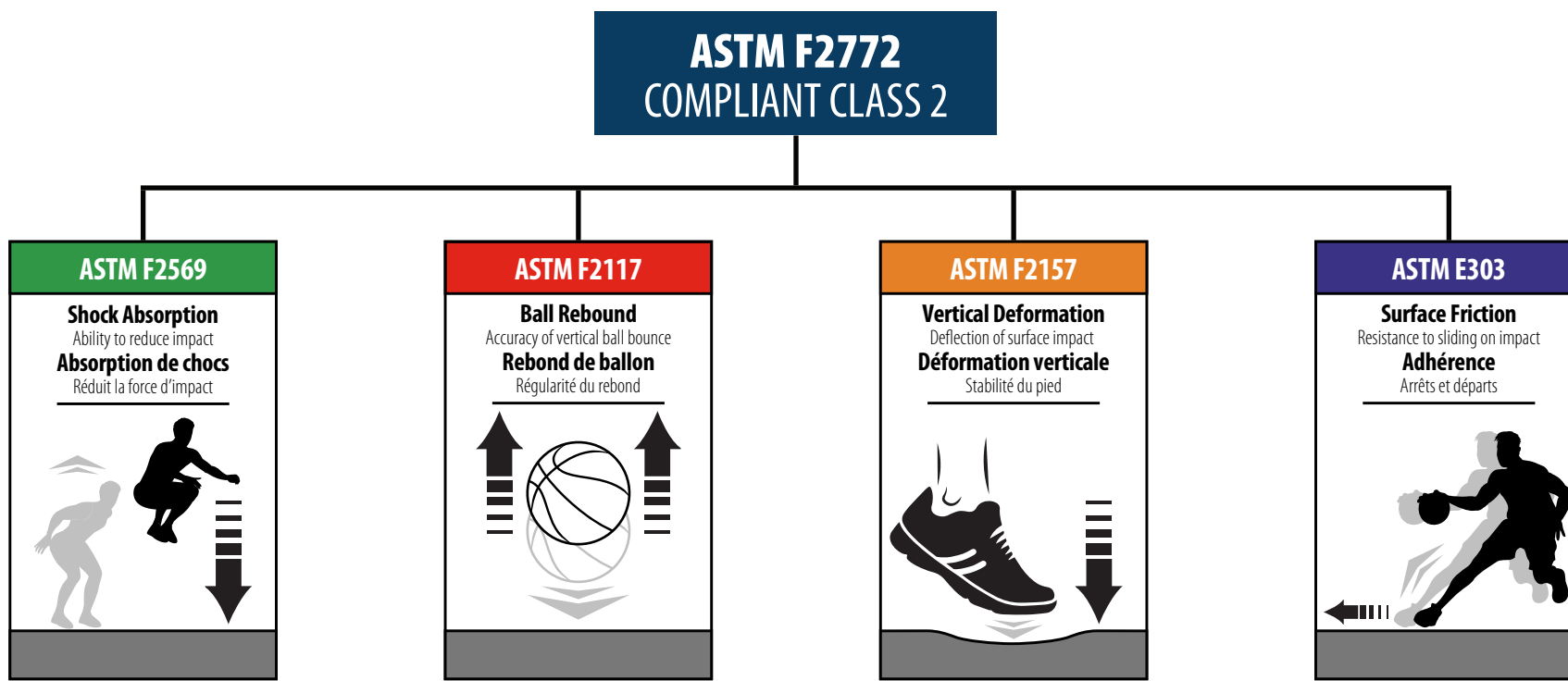
## CARACTÉRISTIQUES - BREAKDOWN



## STANDARDS - PROTECTION D'ABORD

**ASTM F2772:** La standard a été élaborée pour la sécurité des utilisateurs et la performance sportive

Comment savoir si une installation sportive est sans risque pour les athlètes et que ce revêtement de sol est conforme avec ces standards.



**ATHLETICA** est conforme à la norme **ASTM F2772**: Spécification standard pour les propriétés de performances sportives de sports d'intérieur systèmes de plancher. Niveau Classification C2

## ABSORPTION DE CHOCS - RÉDUCTION DE FORCE

**ASTM F2569:** Méthode d'essai standard pour l'évaluation des propriétés de réduction des effets des surfaces à usage sportif

### 1. Signification et usage

• La propriété de réduction de la force est l'une des propriétés importantes d'une surface utilisée pour l'activité sportive. Il peut être un indicateur de la performance, la sécurité, le confort ou la pertinence de la surface.

### 2. Scope

• Cette méthode d'essai couvre la mesure quantitative et de la normalisation des forces d'impact produites par un essai de choc mécanique sur une surface athlétique. Les forces d'impact simulées dans cette méthode d'essai sont destinées à représenter celles produites par les membres inférieurs d'un athlète lors d'événements d'atterrissage sur les surfaces sportives.

### 3. Ce que vous devez savoir

• La réduction de force est l'impact de l'absorption de choc par le revêtement de sol lorsqu'on saute que l'on court ou lors d'une chute. Le niveau de conformité (%) de l'absorption de choc par le plancher peut réduire la tension, la fatigue et assurera la sécurité au participant. (22%-33%)

• **Athletica** passe ASTM F2772/ASTM F2569. Niveau Classification C2



## REBOND DU BALLON - JOUABILITÉ

**ASTM F2117:** Méthode d'essai pour les caractéristiques de rebonds verticales de sport avec ballon

### 1. Signification et usage

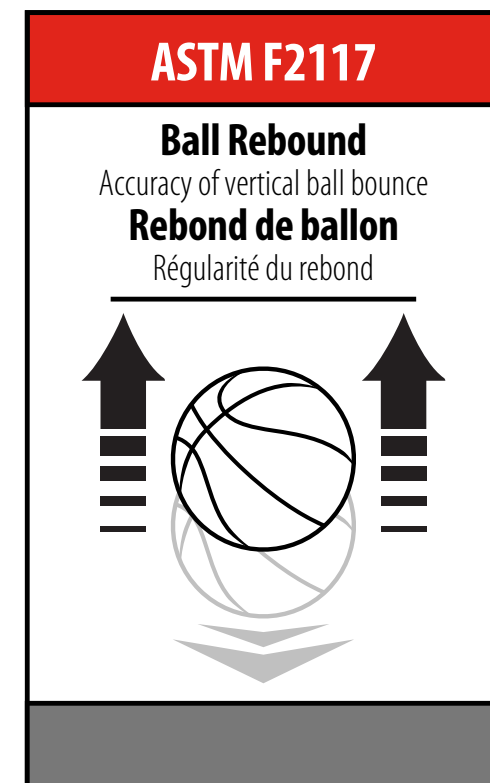
- Cette méthode d'essai couvre la mesure quantitative et de la normalisation de la reprise verticale produite lors des chocs entre les ballons et les surfaces de sport athlétiques.

### 2. Scope

- Cette méthode d'essai couvre la mesure quantitative et la normalisation du rebond vertical produit lors des impacts entre des ballons d'athlétisme et surfaces sportives.

### 3. Ce que vous devez savoir

- La Jouabilité est le retour ou le rebond du ballon. Doit être  $\geq 90\%$  lorsque comparé au béton. Un rebond du ballon ou d'une balle doit être constant sur toute la surface du plancher pour assurer la sécurité.
- **Athletica** passe ASTM F2772/ASTM F2117. Niveau Classification C2



## DÉFORMATION VERTICALE - UNIFORMITÉ

**ASTM F2157:** Spécification standard pour une surface synthétique pistes de course

### 1. Signification et usage

• La méthode de test F2157 fournit des moyens pouvant être utilisés aussi bien sur le terrain ou en laboratoire afin d'identifier la déformation verticale en tant que capacité de la surface à se déformer sous une charge. Trop élevé la déformation peut affecter la sécurité de l'athlète par l'instabilité du pied, alors que l'incapacité de la surface à se déformer peut causer des blessures à la suite de la force d'impact.

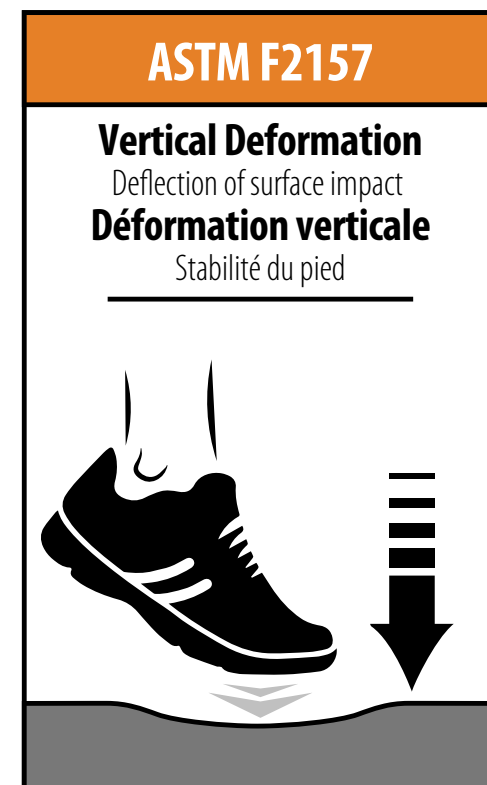
### 2. Scope

• Cette spécification établit les exigences minimales de performance et le classement lors des essais conformément aux procédures décrites dans le présent cahier des charges. Tous les documents faisant référence à cette spécification doivent inclure la classification requise. Exigences < 3.5 mm.

### 3. Ce que vous devez savoir

• L'uniformité de la stabilité du pied, sous l'impact le revêtement et l'espace se compressent pour préparer les muscles pour le retour d'énergie. Le revêtement retrouve sa forme originale après l'impact permettant aux autres participants de compresser le revêtement sans interférence sur toute la surface.

• **Athletica** passe ASTM F2772/ASTM F2157. Niveau Classification C2



## ADHÉRENCE - FRICTION UNIFORME

**ASTM E303:** Méthode d'essai standard pour la mesure de propriétés de surface de frottement utilisation du British Pendulum Tester

### 1. Signification et usage

- Cette méthode d'essai permet de mesurer une propriété de frottement, microtexture des surfaces, que ce soit sur le terrain ou en laboratoire.
- Cette méthode d'essai peut être utilisé pour déterminer les effets relatifs des divers procédés de polissage sur les matériaux ou combinaisons de matériaux. Exigences 80 à 110 BPN. (Newton)

### 2. Scope

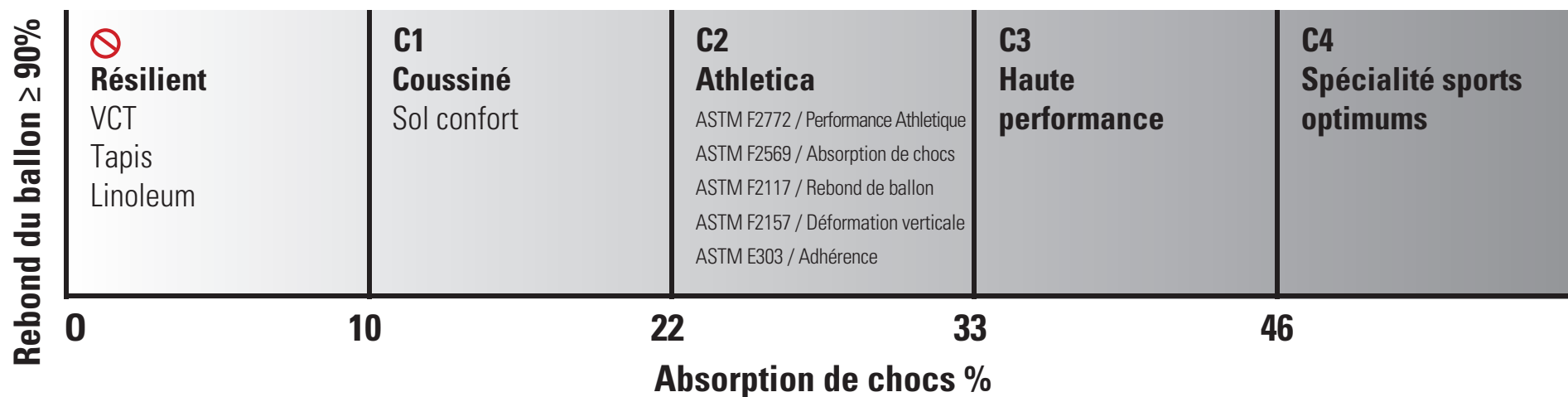
- Cette méthode d'essai couvre la procédure de mesure des propriétés de frottement de surface en utilisant le pendule britannique dérapage testeur de résistance.

### 3. Ce que vous devez savoir

- Une protection de surface PUR/UV pour les performances d'adhérence et de friction dans toutes les directions du revêtement de sol dans des paramètres acceptables réduisant les risques de blessures tel que: entorses du genoux, chevilles foulées...
- **Athletica** passe ASTM F2772/ASTM E303. Niveau Classification C2



## PERFORMANCE, NIVEAU DE CLASSIFICATIONS, C'EST QUOI?



**ATHLETICA** - Combinaison de...

- Rebond du ballon
- Réduction de force
- Déformation verticale
- Adhérence

## ZONE DE FRAPPE! - ASTM STANDARDS



Level Classification 2 / Niveau Classification 2  
ASTM F2772: Standard Specification for Athletic Performance Properties of Indoor Sports Floor Systems.  
ASTM F2772: Spécification standard pour les propriétés de performances athlétiques de système de plancher pour sports d'intérieur.

- 1** **ASTM F2117 | "FASTBALL"**  
BALL REBOUND / REBOND DE BALLON  
Accuracy of vertical ball bounce / Régularité du rebond
- 2** **ASTM F2157 | "CURVEBALL"**  
VERTICAL DEFORMATION / DEFORMATION VERTICALE  
Deflection of surface impact / Stabilité du pied
- 3** **ASTM E303 | "SLIDER"**  
SURFACE FRICTION / ADHERENCE  
Resistance to sliding on impact / Arrêts et départs
- 4** **ASTM F2569 | "CHANGE-UP"**  
SHOCK ABSORPTION / ABSORPTION DE CHOCS  
Ability to reduce impact / Réduit la force d'impact

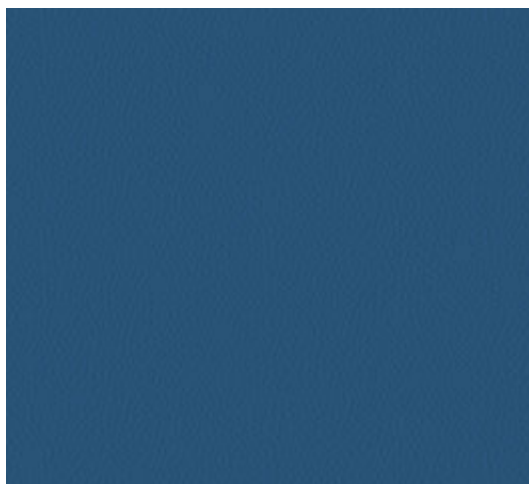
## SÉLECTION DE COULEUR

\*Cordons de soudure de 4 mm agencés avec tous les coloris



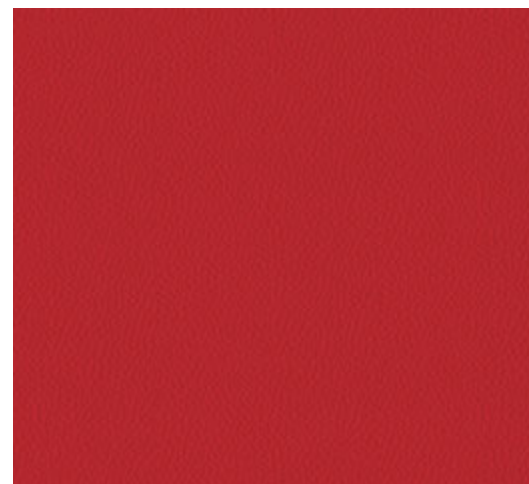
HONEY MAPLE / ATH-01

WR-01



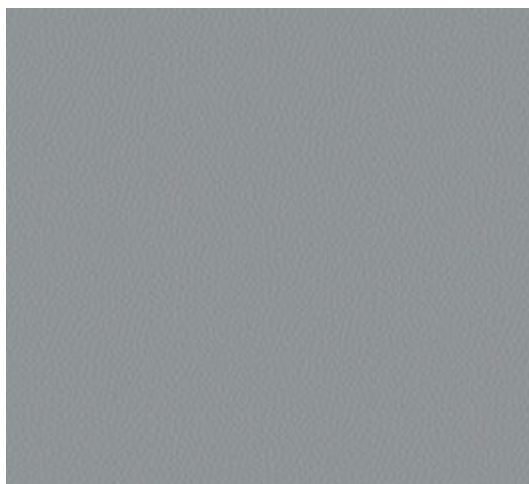
ROYAL BLUE / ATH-02

WR-02



CHERRY RED / ATH-03

WR-03



SILVER GREY / ATH-04

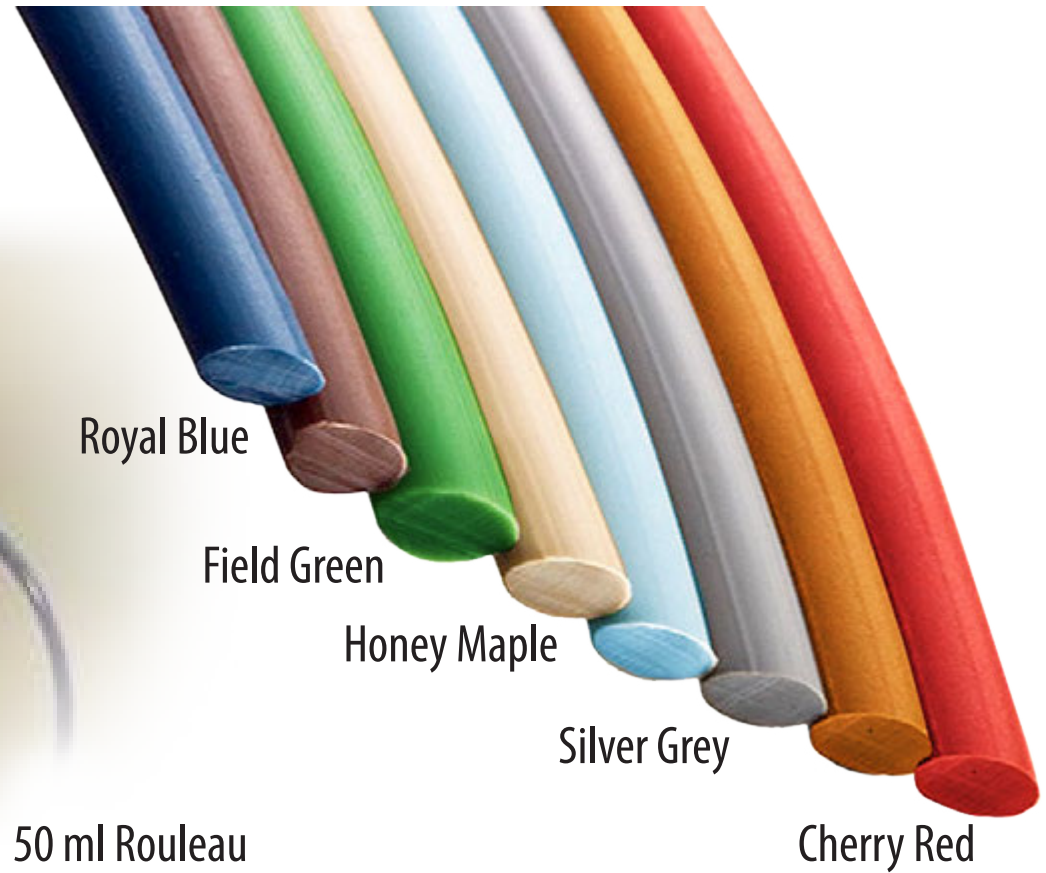
WR-04



FIELD GREEN / ATH-05

WR-05

## CORDONS DE SOUDURE 4 MM COORDONNÉS



## RAINURER LA COUCHE D'USURE



Sports TURBO Groover



## LIGNES DE JEU



Basketball



Badminton



Volleyball



Handball



Tennis



Latérale/Autres

Peinture flexible 2 composants



## LIGNES DE JEUX - PEINTURE

Red / Rouge



POLANE® T : F63TX R5600 - 8716

Navy Blue / Bleu Marin



POLANE® T : F63TX L8800 - 8716

Green / Vert



POLANE® T : F63TX G5598 - 8716

Yellow / Jaune



POLANE® T : F63TX Y0045 - 8716

White / Blanc



POLANE® T : F63TX W5599 - 8716

Black / Noir



POLANE® T : F63TX B5597 - 8716



**SHERWIN-WILLIAMS. POLANE® T STORES #**

**Québec : Store # 8716**  
11470, Albert-Hudon  
Montréal-Nord, Qc  
H1G 3J6  
Tél. : 514 326-1150  
Email : swp8716@sherwin.com

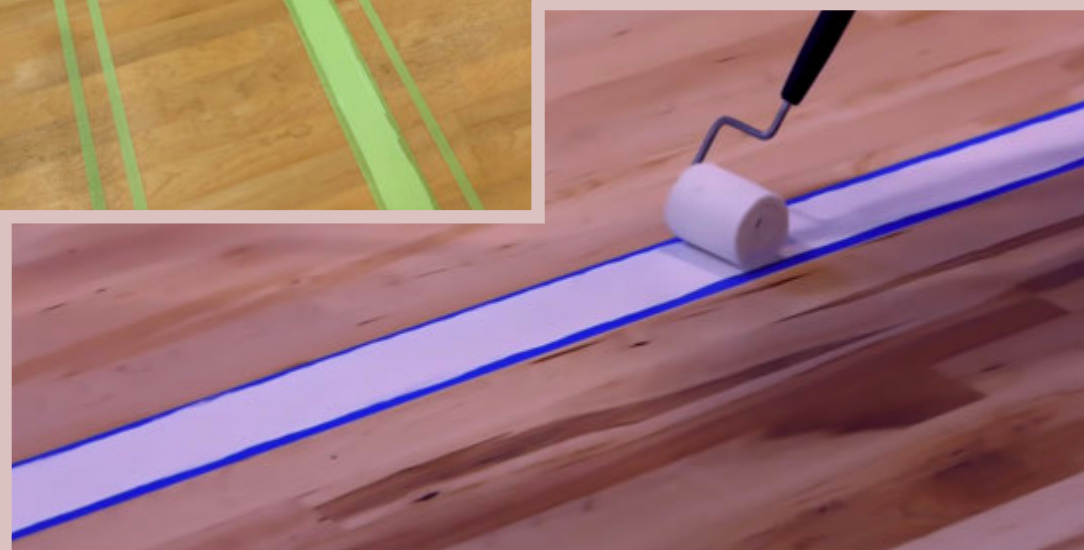
**Ontario : Store # 8703**  
130, Van Kirk Drive  
Brampton, On  
L7A 1B1  
Tél. : 905 840-3010

**Manitoba : Store # 8737**  
32, Beghin Ave  
Winnipeg, Mb  
R2J 3Z9  
Tél. : 204 779-4435

**Alberta : Store # 8739**  
3230, 9th ST SE  
Calgary, Ab  
T2G 3C3  
Tél. : 403 236-2075

**British-Columbia : Store # 8718**  
26596, Gloucester Way  
Langley, Bc  
V4W 4A8  
Tél. : 604 856-3870

## LIGNES DE JEU



## GYMNASSE



- **SÉCURITAIRE**
- **JOUABILITÉ**
- **RÉSISTE AUX TACHES**
- **FACILE D'ENTRETIEN**

- **ÉCOLE PRIMAIRE**
- **ÉCOLE PRIVÉE**
- **COLLÈGE**
- **UNIVERSITÉ**



## GARDERIE ET CENTRE COMMUNAUTAIRE



- **CHALEUR**
- **CONFORT**
- **RÉSISTE AUX TACHES**
- **FACILE D'ENTRETIEN**

- **ÉGLISE**
- **SALLE COMMUNAUTAIRE**
- **LIEU DE RASSEMBLEMENT**



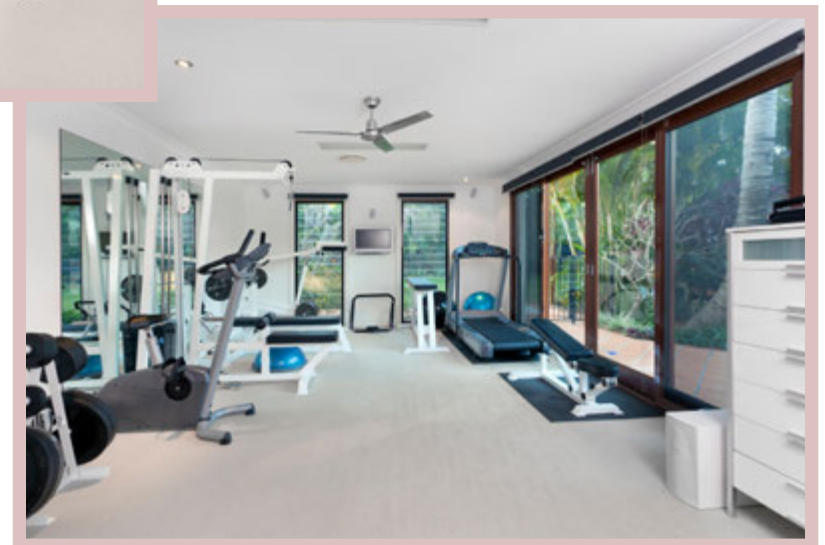
## EXERCICE ET RÉHABILITATION



- **RÉSIDENCE**
- **YOGA**
- **MAISON DE RETRAITE**

- **HOTEL**
- **CONDO**
- **APPARTEMENT**

- **HÔPITAL**
- **CLINIQUE**
- **CHSLD**



**SUCCÈS - MERCI!**

