



16" x 16"
(40.5cm x 40.5cm)
40,5 cm x 40,5 cm
(16 po x 16 po)

24" x 16" (61cm x 40.5cm)
61 cm x 40,5 cm (24 po x 16 po)

33" x 16" (83.8cm x 40.5cm)
83,8 cm x 40,5 cm (33 po x 16 po)

*(24" x 16" and 33" x 16" / 24 po x 16 po et 33 po x 16 po)
with adjustable safety glass shelves
avec tablette de verre ajustable et sécuritaire
con gafas de seguridad ajustable

TOOLS REQUIRED | OUTILS REQUIS | HERRAMIENTAS NECESARIAS :



Tape measure
Ruban à mesurer
Cinta para medir



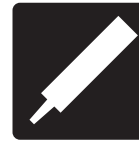
Level
Niveau
Nivel



Pencil
Crayon
Lápiz



Putty Knife
Couteau à mastiquer
Espátula



PROVA-SEAL™
Produit d'étanchéité
PROVA-SEAL™
Sello PROVA-SEAL™



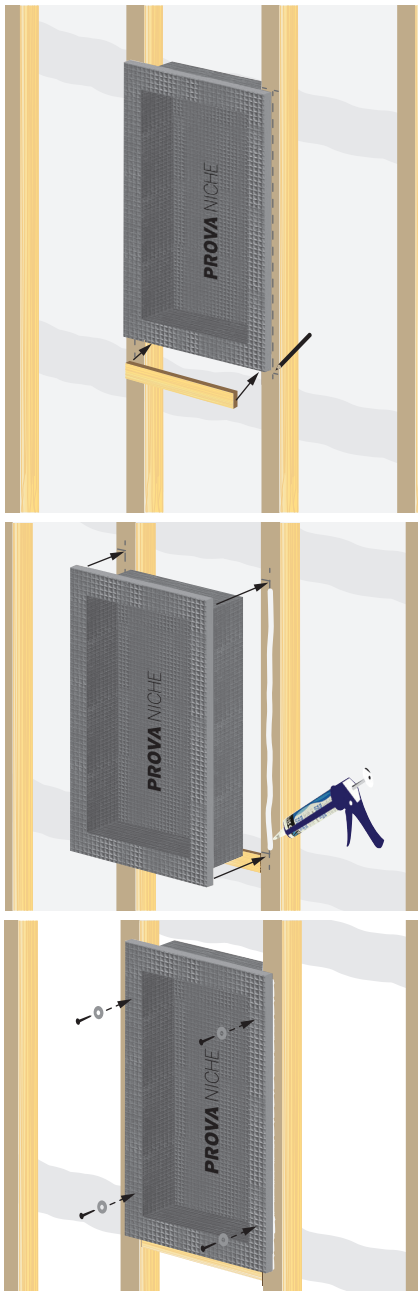
Silicone
Silicone
Silicona



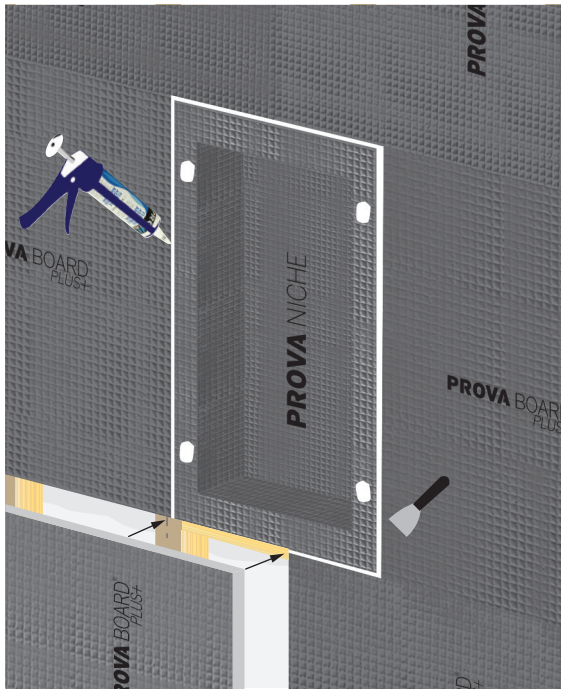
Caulk Gun
Fusil à calfeutrage
Pistola para calafatear



PROVA FASTENERS®
Fixations PROVA®
Sujetadores
PROVA FASTENERS®



1. Dry fit the PROVA NICHE[®] up against the wall and line it up so that each end sits on the center of each stud. Measure, level and mark the perimeter around the PROVA NICHE[®].
2. Install a horizontal support joist between the two vertical studs and line it up with the bottom mark lines. This will allow the PROVA NICHE[®] to rest on the horizontal support joist once it is installed.
1. Ajustez la niche PROVA NICHE^{MD} contre le mur et alignez-la de façon à ce que chaque extrémité soit au centre de chaque montant. Mesurez, mettez à niveau et marquez le périmètre de la PROVA NICHE^{MD}.
2. Installez une solive de soutien horizontale entre les deux montants verticaux et alignez-la avec les marques inférieures. Ceci permettra à la PROVA NICHE^{MD} d'être assise sur la solive de soutien horizontale une fois installée.
1. Coloque PROVA NICHE[®] contra la pared sin ajustarlo y alinéelo para que cada extremo quede en el centro de cada montante. Mida, nivele y marque el perímetro alrededor de PROVA NICHE[®].
2. Instale una viga horizontal de soporte entre los dos montantes verticales y alíneela con las marcas inferiores. Esto permitirá que PROVA NICHE[®] descance en la viga horizontal de soporte una vez que esté instalado.
3. Apply a 3/8" bead of PROVA-SEAL™ on the studs and horizontal support joist. Adhere the PROVA NICHE[®] to the studs and horizontal support joist.
3. Appliquez un cordon de produit d'étanchéité PROVA-SEAL™ de 10 mm (3/8 po) sur les montants et la solive de soutien horizontale. Adhérez la PROVA NICHE^{MD} aux montants et à la solive de soutien horizontale.
3. Aplique un cordón de 3/8" (10 mm) de sello PROVA-SEAL™ en los montantes y en la viga horizontal de soporte. Adhiera PROVA NICHE[®] a los montantes y a la viga horizontal de soporte.
4. Apply PROVA FASTENERS[®] 4" up from each corner on the sides of the PROVA NICHE[®] to adhere to studs.
4. Appliquez les fixations PROVA^{MD} à 10 cm (4 po) de chaque coin sur les côtés de la PROVA NICHE^{MD} pour adhérer aux montants.
4. Aplique los sujetadores PROVA[®] 4" (10 cm) hacia arriba de cada esquina en los costados de PROVA NICHE[®] para adherirlos a los montantes.



- PROVA FASTENERS® must be counter sunk and apply a generous amount of PROVA-SEAL™ on all fasteners and smooth out with a putty knife to ensure 100% coverage.
 - Install PROVA BOARD PLUS® around the niche and leave a 1/8" gap between the edges of the PROVA BOARD PLUS® panels and all sides of the PROVA NICHE®.
 - Apply a 3/8" bead of PROVA-SEAL™ to seal all joints around the PROVA NICHE® and smooth out with a putty knife.
- Les fixations PROVA MD doivent être fraisées puis appliquez à chacune une quantité généreuse de produit d'étanchéité PROVA-SEAL MC et lissez à l'aide d'un couteau à mastiquer pour assurer une couverture à 100 %.
 - Installez le panneau PROVA BOARD PLUS MD autour de la niche et laissez une ouverture de 3 mm (1/8 po) entre les bords des panneaux PROVA BOARD PLUS MD et sur tous les côtés de la PROVA NICHE MD.
 - Appliquez un cordon de produit d'étanchéité PROVA-SEAL MC de 10 mm (3/8 po) sur tous les joints autour de la PROVA NICHE MD et lissez à l'aide d'un couteau à mastiquer.
- Los sujetadores PROVA FASTENERS® deben estar avellanados. Aplique una abundante cantidad de sello PROVA-SEAL™ en todos los sujetadores y alise con una espátula para lograr una cobertura del 100 %.
 - Instale PROVA BOARD PLUS® alrededor del nicho y deje un espacio de 1/8" (3 mm) entre los extremos de los paneles PROVA BOARD PLUS® y todos los lados de PROVA NICHE®.
 - Aplique un cordón de 3/8" (10 mm) de PROVA-SEAL™ para sellar todas las juntas alrededor de PROVA NICHE® y alise con una espátula.

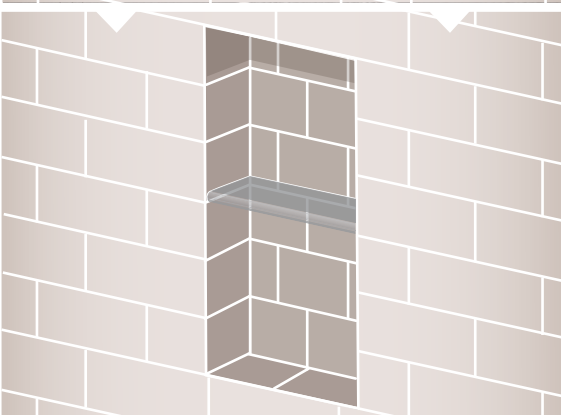


ADJUSTABLE SHELF

- Cut and install tile at desired shelf height.
- Run a bead of silicone on top of the first row of tiles for the shelf to sit on.
- Install glass shelf.
- Fill space above glass shelf with tile.
- Run bead of silicone around glass shelf where it meets the tile top and bottom.

TABLETTE RÉGLABLE

- Coupez les carreaux et installez-les à la hauteur d'installation désirée de la tablette.
- Appliquez un cordon de silicone en haut de la première rangée de carreaux pour y installer la tablette.
- Installez la tablette en verre.
- Remplissez l'espace situé au-dessus de la tablette avec des carreaux.
- Appliquez un joint de silicone autour de la tablette en verre à l'intersection entre la tablette et le haut et le bas des carreaux.



ANAQUEL AJUSTABLE

- Corte e instale las baldosas a la altura donde desea colocar el anaquel.
- Coloque un cordón de silicona en la parte superior de la primera hilera de baldosas donde se colocará el anaquel.
- Instale el anaquel de vidrio.
- Llene el espacio sobre el anaquel de vidrio con baldosas.
- Coloque un cordón de silicona alrededor del anaquel de vidrio donde coincide con la parte superior e inferior de las baldosas.