



PROVIDE YOUR INSTALLERS WITH A NEW ALTERNATIVE. STOCK PROVA BOARD AND THE NEW PROVA BOARD PAN ASSEMBLY KIT TODAY!

FOURNISSEZ À VOS INSTALLATEURS DE NOUVELLES ALTERNATIVES. AYEZ EN INVENTAIRE DU PROVA BOARD ET LE NOUVEL ENSEMBLE DE RECEVEUR PROVA BOARD DÈS AUJOURD'HUI!

BRINDE UNA NUEVA ALTERNATIVA A SUS INSTALADORES ¡ALMACENE PROVA BOARD Y EL NUEVO PROVA BOARD PAN ASSEMBLY KIT (KIT DE ENSAMBLAJE DE BASE) HOY MISMO!



Phone / Téléphone / Teléfono : 1 800 565 6653

Fax / Télécopieur / Fax : 905 625 3396

E-mail / Courriel / Correo electrónico : service@mdteam.com



The **PROVA BOARD PAN ASSEMBLY KIT®** provides all the components required to build a water tight shower pan assembly with **PROVA-BOARD® PLUS**. This method is perfect for new construction or projects where existing drywall or cement board needs to be replaced. Now, with the **PROVA®** system, installers are able to avoid using the two step process of waterproofing membrane over cement board/drywall and instead save time with the **PROVA-BOARD® PLUS** tile backer and the new **PROVA BOARD PAN ASSEMBLY KIT®** combination solution.

L'ensemble de receveur **PROVA BOARD PAN ASSEMBLY KIT®** fournit tous les composants sont requis pour construire un bac de douche étanche avec **PROVA BOARD® PLUS**. Cette méthode est idéale pour les nouvelles constructions ou les projets où les cloisons sèches et les panneaux de ciments existants doivent être remplacés. Maintenant, avec le système **PROVA®**, les installateurs peuvent éviter le processus d'imperméabilisation à deux étapes pour recouvrir panneaux de ciment/cloisons sèches et plutôt économiser du temps à l'aide de la solution combinant panneau d'appui pour carreaux **PROVA-BOARD® PLUS** et le nouvel **ENSEMBLE DE RECEVEUR PROVA BOARD PAN ASSEMBLY KIT®**.

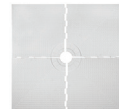
EL **PROVA BOARD PAN ASSEMBLY KIT®** proporciona todos los componentes necesarios para construir un plato de ducha impermeable con **PROVA-BOARD® PLUS**. Este método es ideal para una construcción nueva o los proyectos en los cuales se necesite reemplazar los paneles de yeso actuales o los tableros de cemento. Ahora, con el sistema **PROVA®**, los instaladores pueden evitar el proceso de dos pasos de colocación de membrana impermeabilizante sobre el tablero de cemento/panel de yeso y en su lugar ahorrar tiempo con la solución combinada del respaldo de baldosas **PROVA-BOARD® PLUS** y el nuevo **PROVA BOARD PAN ASSEMBLY KIT®**.

BENEFITS | AVANTAGES | BENEFICIOS

- Fully waterproof and vapor tight
- Pre-fabricated sloped pan eliminates the need for a mortar bed
- No waiting time between steps; tiles can be installed immediately
- PROVA-SEAL™ technology is 100% waterproof and provides strong but flexible seal that will not crumble or crack
- **Entièrement étanche à l'eau et à la vapeur**
- **Le bac incliné préfabriqué élimine la nécessité d'avoir une base en mortier**
- **Aucun temps d'attente entre les étapes; les carreaux peuvent être installés immédiatement**
- **La technologie PROVA-SEAL™ est 100 % étanche et offre un joint souple, mais résistant qui ne s'effritera pas si ne se fissurera**
- Totalmente impermeable y hermético al vapor
- La base prefabricada inclinada elimina la necesidad de una base de mortero
- No es necesario un período de espera entre cada uno de los pasos; las baldosas se pueden instalar de inmediato
- La tecnología del PROVA-SEAL™ es 100% a prueba de agua y proporciona un sello fuerte pero flexible que no se rompe o agriete

KIT INCLUDES | L'ENSEMBLE COMPREND | EL KIT INCLUYE :

A PROVA PAN®



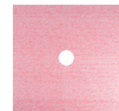
48" x 48" (122 cm x 122 cm):
for 48" x 48" kits /
pour ensembles de 48 po x 48 po
para kits de 48" x 48"

OR/OU/O



32" x 60" (81 cm x 152 cm):
for 32" x 60" kits
pour ensembles de 32 po x 60 po
para kits de 32" x 60"

B PROVA-MAT PAN LINER®



48" x 48" (122 cm x 122 cm):
for 48" x 48" kits /
pour ensembles de 48 po x 48 po
para kits de 48" x 48"

OR/OU/O



32" x 60" (81 cm x 152 cm):
for 32" x 60" kits
pour ensembles de 32 po x 60 po
para kits de 32" x 60"

C PROVA DRAIN®

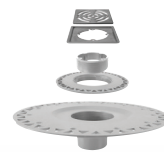


Waterproof Mortar Adhesion Technology
Technologie d'adhérence du mortier imperméable à l'eau
Tecnología de adhesión al mortero a prueba de agua



ABS

OR/OU/O



PVC

D PROVA FASTENERS®

140 Screws / Vis / Tornillos
140 Washers / Rondelles / Arandelas

To be used when installing
PROVA BOARD® PLUS
on walls/ceiling/curb

À utiliser lors de l'installation de
PROVA BOARD® PLUS
sur mur/plafond/seuil

Para ser usadas cuando instale
PROVA BOARD® PLUS
en paredes/techo/reborde



E PROVA-SEAL™

7 Tubes / Tubes / Tubos
To be used when installing
PROVA BOARD® PLUS
on walls/ceiling/curb

À utiliser lors de l'installation de
PROVA BOARD® PLUS
sur mur/plafond/seuil

Para ser usadas cuando instale
PROVA BOARD® PLUS
en paredes/techo/reborde



4 KITS AVAILABLE | 4 ENSEMBLES DISPONIBLES | 4 KITS DISPONIBLES

Part Number Numéro de pièce Número de pieza	Part Description / Description de pièce / Descripción de la pieza	Pack Size Taille du carton Tamaño del empaque
PVBP8008ABS	PROVA BOARD PAN ASSEMBLY KIT - 48IN X 48IN - ABS	1
PVBP8008PVC	PROVA BOARD PAN ASSEMBLY KIT - 48IN X 48IN - PVC	1
PVBP8013ABS	PROVA BOARD PAN ASSEMBLY KIT - 32IN X 60IN - ABS	1
PVBP8013PVC	PROVA BOARD PAN ASSEMBLY KIT - 32IN X 60IN - PVC	1



USE WITH PROVA BOARD® PLUS TILE BACKER | **À UTILISER AVEC LE PANNEAU D'APPUI POUR CARREAUX PROVA BOARD™ PLUS** | **UTILICE CON EL RESPALDO DE BALDOSAS PROVA BOARD® PLUS**

* PROVA BOARD® PLUS tile backer and PROVA NICHE® sold separately
Panneau d'appui pour carreaux PROVA BOARD™ PLUS et PROVA NICHE® vendus séparément
El respaldo de baldosas PROVA BOARD® PLUS y PROVA NICHE® se venden por separado