

Poudre d'estampage pour le béton



CR-NAT Natural
Naturel



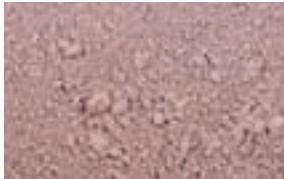
CR-700 Light Goldenrod
Blé



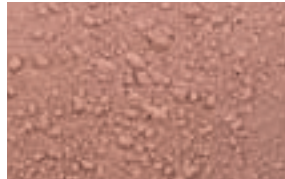
CR-730 Misty Peach
Nectarine



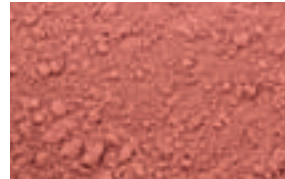
CR-718 Terra Cotta
Terre cuite



CR-880 Lavender Blush
Lavande



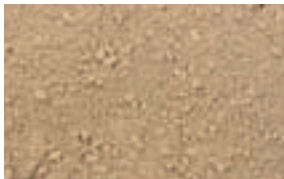
CR-430 Redwood
Arbre rougeâtre



CR-835 Red Brick
Pavé de brique



CR-827 Sienna
Terre de Sienna



CR-219 Sandy Buff
Dune



CR-300 Autumn Brown
Brun d'automne



CR-389 Dark Brown
Brun foncé



CR-395 Smokey Brown
Brun brûlé



CR-670 Powder Blue
Bleu poudre



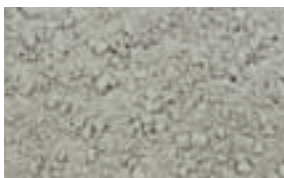
CR-675 Star Blue
Étoile bleue



CR-923 Silver
Gris argenté



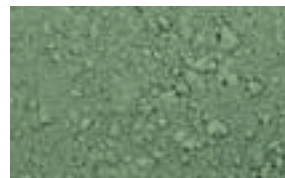
CR-228 Copper Brown
Brun cuivré



CR-592 Slate Green
Vert ardoise



CR-599 Seafoam Green
Vert écume de mer



CR-520 Spring Green
Vert printemps



CR-927 Gray
Gris



CR-935 Charcoal
Braise



CR-947 Dark Gray
Gris foncé



CR-960 Rich Black
Noir intense



Poudre d'estampage pour le béton

La poudre d'estampage Interstar permet une séparation facile et propre entre les outils d'estampage et le béton frais. Elle se dépose sur la surface d'un béton frais pour créer un effet marbré ou antique.

MÉTHODE DE COLORATION

- Étape 1.** Couler le béton selon les méthodes reconnues.
- Étape 2.** Après le premier aplanissement et que l'eau de ressuage se soit évaporée, appliquer la poudre d'estampage là où les tapis seront placés.
- Étape 3.** Il est aussi possible d'appliquer la poudre directement sur les tapis afin de minimiser leur adhésion au béton. L'estampage du béton doit s'effectuer immédiatement après l'application de la poudre.

FINITION

- Étape 1.** Allouer au béton une cure de 24 à 36 heures. Il n'est pas nécessaire d'utiliser un agent de cure ou d'autres méthodes de cure avec la poudre d'estampage Interstar. Ne pas vaporiser d'eau ni couvrir la surface pendant cette période de cure initiale.
- Étape 2.** Une fois cette période écoulée, utiliser un balai à poils souples pour enlever l'excédent et disposer de la poudre de façon adéquate.
- Étape 3.** Laisser le béton compléter sa cure (au moins 28 jours) puis laver à l'eau en utilisant le nettoyant pour poudre d'estampage Kopa d'Interstar.
- Étape 4.** Pour un meilleur fini et une protection supérieure, appliquer le scellant Interstar approprié sur la surface propre et sèche.

EMBALLAGE

La poudre d'estampage Interstar est vendue en boîte de 30 livres.

EXPÉDITION

Afin d'assurer une livraison rapide, les commandes sont généralement expédiées le jour même, à partir du centre de distribution Interstar le plus proche.

LAISSER UNE IMPRESSION DURABLE

La poudre d'estampage Interstar attribue une couleur tout en réduisant l'adhérence entre les outils d'estampage et le béton frais. Elle est facile d'utilisation, permanente et ne se décolore pas. Chaque produit est rigoureusement testé afin d'assurer la meilleure qualité possible.

LE SERVICE EST NOTRE PRIORITÉ

Notre équipe du service à la clientèle, nos techniciens, chimistes et ingénieurs sont à votre service pour vous aider. Notre personnel est courtois, prêt à répondre et s'engage à être flexible et dédié à vos besoins.

INFORMATIONS

Pour plus de renseignements sur les produits Interstar, visiter notre site internet www.interstar.ca ou contacter le service à la clientèle au 800.567.1857 ou par courriel à info@interstar.ca.

Pour de plus amples informations, se référer à la garantie Interstar.

IMPORTANT :

Cette charte de couleurs ne donne qu'un aperçu des couleurs finales pouvant être obtenu. Elle ne doit servir qu'à titre indicatif pour le choix des couleurs, et **ne représente pas les couleurs exactes qui seront générées.**