



Keracolor[®] U Unsanded Grout

**Premium
Superior**

- **Unsanded grout with polymer**
Lechada sin arena y con polímeros
- **Polymer-enriched for high performance**
Enriquecida con polímeros para brindar un alto rendimiento
- **Joints from 1/16" to 1/8"**
Juntas de 1,5 a 3 mm
- **For interior/exterior floors and walls**
Para pisos y muros interiores y exteriores

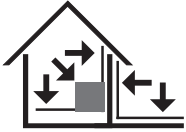
Tile types / Tipos de losetas

✓	Porcelain Porcelana
✓	Ceramic Cerámica
✓	Glass/mosaic Vidrio/mosaico
✓	Marble Mármol
✓	Granite Granito
✓	Travertine Travertino
✓	Natural stone Piedra natural
✓	Saltillo Saltillo

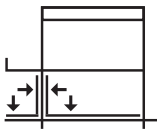


Actual product color and texture are unique to jobsite conditions and installation techniques. Test the product in a small area to confirm desired results before installation begins.

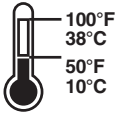
El color y la textura finales son específicos a las condiciones de la obra y a las técnicas de aplicación. Pruebe el producto en una pequeña área para confirmar los resultados deseados antes de comenzar la aplicación.



Residential applications
Aplicaciones residenciales



Commercial applications
Aplicaciones comerciales



Make sure tiles are firmly set, all surface contaminants are removed and surface is clean.

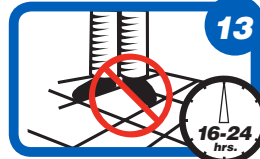
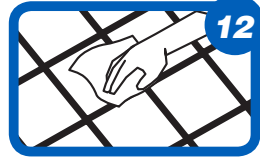
Asegúrese de que las losetas estén firmemente colocadas, de que se hayan quitado todos los contaminantes y de que la superficie esté limpia.

10 lbs. (4,54 kg)

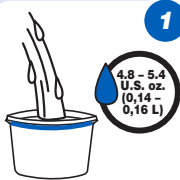


OR / OU / O

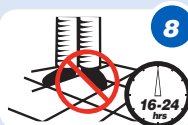
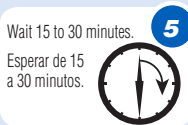
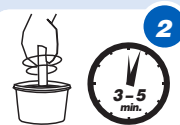
25 lbs. (11,3 kg)



1 lb. (0,45 kg)



Fill to inside rim.
Llenar hasta el borde interior.



E

For the most current product data and BEST-BACKEDSM warranty information, visit www.mapei.com.

When using more than one unit of grout for a project, dry-blend all units before use.

DESCRIPTION

Keracolor U is a premium-grade, pre-blended, polymer-modified unsanded Portland-cement tile grout that requires only the addition of water to mix. For enhanced stain resistance and to avoid the need for sealing, use MAPEI's *UltraCare[®] Grout Maximizer* instead of water.

LIMITATIONS

- Efflorescence, a whitish powder or surface crust, can occur in any Portland-cement product. Because *Keracolor U* is made with Portland cement, efflorescence may occur. If it does, consult MAPEI Technical Services for removal recommendations.

PROTECTION

- For at least 21 days after completion, protect from freezing, and do not immerse in water or saturate with cleaning solutions.

S

Para los datos del producto más actuales y la información de la garantía BEST-BACKEDSM, visite www.mapei.com.

Cuando utilice más de una unidad de lechada de cemento para un proyecto, mezcle en seco todas las unidades antes de utilizarlas.

DESCRIPCION

Keracolor U es una lechada para losetas de cemento de Pórtland sin arena, modificada con polímeros, premezclada de calidad superior que sólo necesita agua para mezclarse. Para resistencia mejorada a las manchas y para evitar la necesidad de sellado, use *UltraCare[®] Grout Maximizer* de MAPEI en lugar de agua.

LIMITACIONES

- La eflorescencia, un polvo blancuzco o una capa en la superficie, puede ocurrir con cualquier producto de cemento de Pórtland. Debido a que *Keracolor U* se fabrica con cemento Pórtland, puede ocurrir la eflorescencia. Si ocurre, comuníquese con el Departamento de servicio técnico de MAPEI para obtener recomendaciones de eliminación.

PROTECCION

- Al menos durante 21 días después de la instalación, protéjala del congelamiento, y no sumerja la instalación en agua ni la sature con soluciones limpiadoras.