

## STAINLESS STEEL COVE CAP & CORNERS



**Stainless Steel Cove Cap**

Protects top edge of vinyl flooring material and holds it in place



**1/8" Vinyl Flooring**



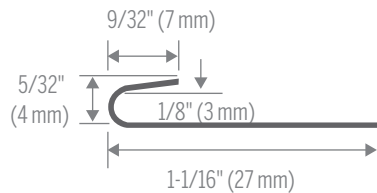
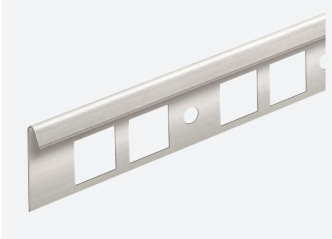
**Vinyl Fillet Strip**

Protects vinyl flooring material in cove area from damage



**STAINLESS STEEL COVE CAP** protects the top edge of sheet vinyl flooring material and holds it in place in a uniform manner along the wall. It is ideal for use in industrial and sanitary settings, where hygiene is a priority, and is designed to accommodate installations of flooring material up to 1/8" (3 mm). Install CM332 in combination with Fillet Strip (FL3010, FL3020 & FL3030) to protect vinyl flooring material from cracking or being punctured along floor-to-wall joints.

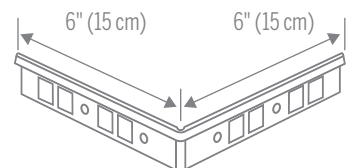
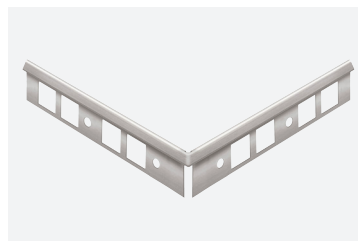
**NEW CM332STS08**



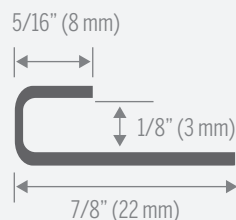
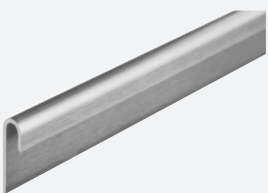
**CONVENIENT PREFORMED OUTSIDE CORNERS ARE ALSO AVAILABLE!**

**COVE CAP CORNERS** wrap easily around walls where extra protection may be needed. They are free from sharp edges and save on installation time—Cove Cap Corners easily connect to full-length pieces and eliminate the need to miter cut profiles.

**NEW CM332STSOCR**



**OLD CM331STS08**

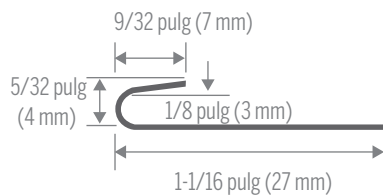


## TAPA DE CALA DE ACERO INOXIDABLE Y ESQUINAS



La **TAPA DE CALA DE ACERO INOXIDABLE** protege el borde superior del material del piso de vinilo en láminas y lo mantiene en su sitio de manera uniforme a lo largo de la pared. Es ideal para su uso en entornos industriales y sanitarios, donde la higiene es una prioridad, y está diseñado para adaptarse a instalaciones de material para pisos de hasta 3 mm (1/8 pulg). Instale CM332 en combinación con Fillet Strip (FL3010, FL3020 y FL3030) para proteger el material de piso vinílico de grietas o perforaciones a lo largo de las juntas de piso a pared.

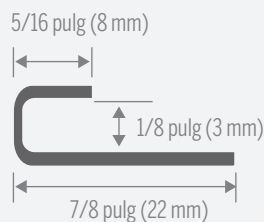
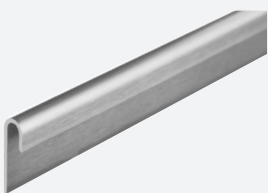
**NUEVO** CM332STS08



**TAMBIÉN HAY DISPONIBLES ESQUINAS EXTERIORES PREFORMADAS.**

Las **ESQUINAS DE TAPA DE CALA** se enrollan fácilmente alrededor de las paredes donde puede ser necesaria una protección adicional. No tienen bordes afilados y ahorran tiempo de instalación—Las esquinas de tapa de cala se conectan fácilmente a piezas de longitud completa y eliminan la necesidad de cortar perfiles a inglete.

**ANTIGUO** CM331STS08



**NUEVO** CM332STSOCR

