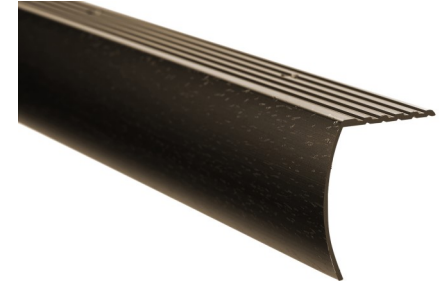


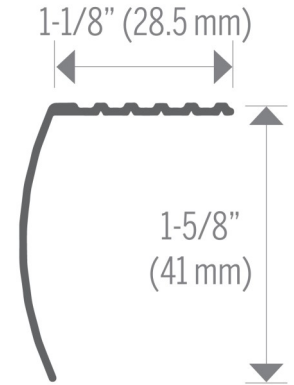
Nosing: CM2191

M-D® PRO CM2191 is a 1-5/8" (41 mm) drop stair nosing for protecting the edge of stairs from damage. This product is designed for light commercial or residential use.



Dimensions and Features

Primary Dimensions	Height: 1-5/8" (41 mm), Width: 1-1/8" (28.5 mm)
Length	12' (3.7 m)
Weight	0.168 lb./ft. (0.25 kg/m)
Pack Size	12 pieces
Available Finishes	<p><u>Standard Anodized</u></p> <p>Coventry Gold (CVG), Hammered Antique Bronze (HAB), Hammered Gold Anodized (HGA), Hammered Silver (HSI), Hammered Titanium (HTI), Kin Trim Hammered Gold (KHG), Hammered Black (HBK), Hammered Copper (HCR)</p> <p><u>PRO-COAT™ Powder Coated Aluminum</u></p> <p>Matte Black (PBK)</p>



Technical Characteristics

Property	Details
Extrusion Material	Aluminum alloy
Resistance to Humidity	Resistant
Temperature Limits	Standard room temperature (product intended for indoor use)
Fastening Method	Screws are used to mount product

This product is covered by a 5-year limited warranty. Please review the M-D® PRO Limited Warranty for further details: mdpro.com/flooring/warranty-overview.

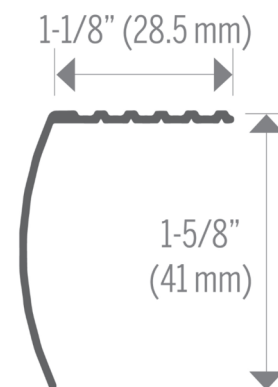
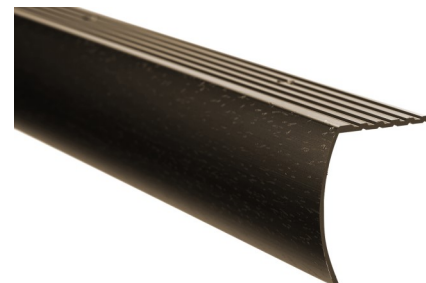
M-D PRO, a division of M-D Building Products
 5720 Ambler Drive, Mississauga, ON, L4W 2B1
 1-800-565-6653 service@mdteam.com
mdpro.com

Nez-de-marche : CM2191

Le nez-de-marche avec tombant M-D^{MD} PRO CM2191 de 1 5/8 po (41 mm) protège le bord de l'escalier contre les dommages. Ce produit est conçu pour une utilisation commerciale légère ou résidentielle.

Dimensions et caractéristiques

Dimensions primaires	Hauteur : 1 5/8 po (41 mm), Largeur : 1 1/8 po (28,5 mm)
Longueur	12 pi (3,7 m)
Poids	0,168 lb-pi (0,25 kg/m)
Qté/paquet	12 pièces
Finitions disponibles	<p><u>Standard Anodisé</u></p> <p>Or Coventry (CVG), Bronze antique martelé (HAB), Or martelé anodisé (HGA), Argent martelé (HSI), Titane martelé (HTI), Or martelé Kimtrim (KHG), Noir martelé (HBK), Cuivre martelé (HCR)</p> <p><u>PROCOATMC – Aluminium à revêtement en poudre</u></p> <p>Noir mat (PBK)</p>



Caractéristiques techniques

Propriété	Caractéristiques
Matériau d'extrusion	Alliage d'aluminium
Résistance à l'humidité	Résistant
Limites de température	Température ambiante standard (produit destiné à être utilisé à l'intérieur)
Méthode d'installation	Des vis sont utilisées pour monter le produit

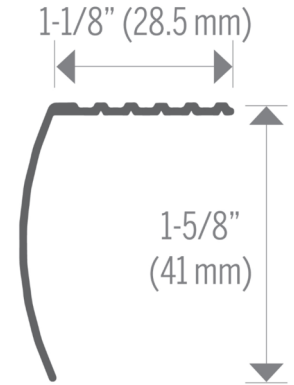
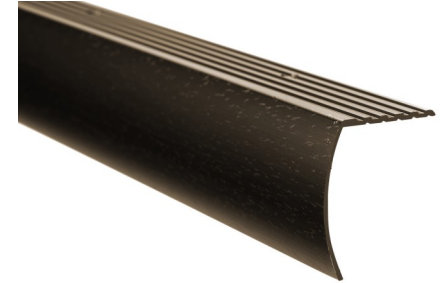
Ce produit est couvert par une garantie limitée de cinq (5) ans. Veuillez consulter la garantie limitée de M-D^{MD} PRO pour plus de détails : <https://mdpro.com/flooring/warranty-overview?lang=fr>.

Bordes: CM2191

M-D® PRO CM2191 es un borde de peldaño completo de 1-5/8 pulg (41 mm) para proteger el filo de las escaleras de posibles daños. Este producto está diseñado para uso residencial o comercial de tránsito liviano.

Dimensiones y características

Dimensiones primarias	Altura: 1-5/8 pulg (41 mm), Ancho: 1-1/8 pulg (28.5 mm)
Longitud	12 pies (3.7 m)
Peso	0.168 lb/pie (0.25 kg/m)
Tamaño del paquete	12 piezas
Terminaciones disponibles	<p><u>Anodizado estándar</u></p> <p>Oro Coventry (CVG), Bronce antiguo martillado (HAB), Oro anodizado martillado (HGA), Plata martillada (HSI), Titanio martillado (HTI), Oro martillado Kintrim (KHG), Negro martillado (HBK), Cobre martillado (HCR)</p> <p><u>PRO-COAT™ - Aluminio con recubrimiento de polvo</u></p> <p>Negro mate (PBK)</p>



Características técnicas

Propiedad	Detalles
Material de extrusión	Aleación de aluminio
Resistencia a la humedad	Resistente
Límites de temperatura	Temperatura ambiente estándar (producto diseñado para uso en interiores)
Método de fijación	Se utilizan tornillos para montar el producto

Este producto está cubierto por una garantía limitada de 5 años. Consulte la garantía limitada M-D® PRO para obtener más información:
mdpro.com/flooring/warranty-overview.