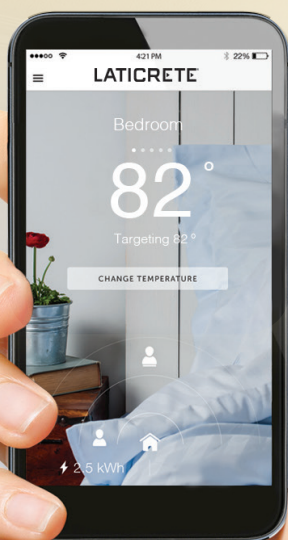




STRATA_HEAT™

Best in class innovation,
leads to best in
class performance!

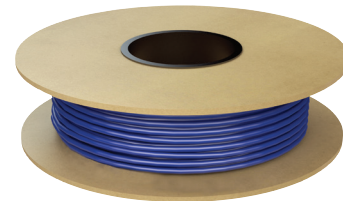


Globally Proven Construction Solutions



STRATA_HEAT Spliceless Wire

Designed for use in STRATA_HEAT Mat or with STRATA_HEAT Spacing Strips, STRATA_HEAT Spliceless Wire is UL approved¹ and is offered in both 120V and 240V versions with a variety of cable lengths up to 830 ft (253 m).



- No minimum on a straight run length like other systems – easier to layout
- Spliceless design, single diameter throughout the length of the wire
- Highly conductive copper wiring provides maximum heat transfer

STRATA_HEAT Mat

STRATA_HEAT Mat design maximizes thin-set to wire contact producing a faster heat-up time with even heat distribution.

- Mortar hydration vents accelerate thin-set curing for faster dry time of porcelain and larger form at tiles – grout the next day
- STRATA_HEAT Spliceless Wire installs easily in mat – lays flat and secure
- Translucent finish – allows for easy determination of mortar coverage
- For 3" (76 mm) or 4" (102 mm) peg wire spacing combinations[†]

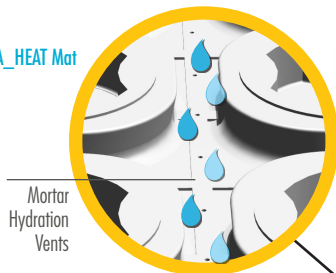


Approximate Coverage

Single Roll: 161 ft² (15 m²)
39" x 49' 6" (1 m x 15 m)

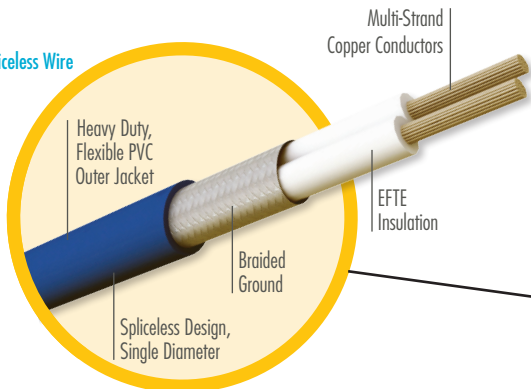
10 Sheets: 8.6 ft² (0.79 m²)
Each sheet: 39" x 31" (1 m x 0.79 m)

STRATA_HEAT Mat



Mortar Hydration Vents

STRATA_HEAT™ Spliceless Wire



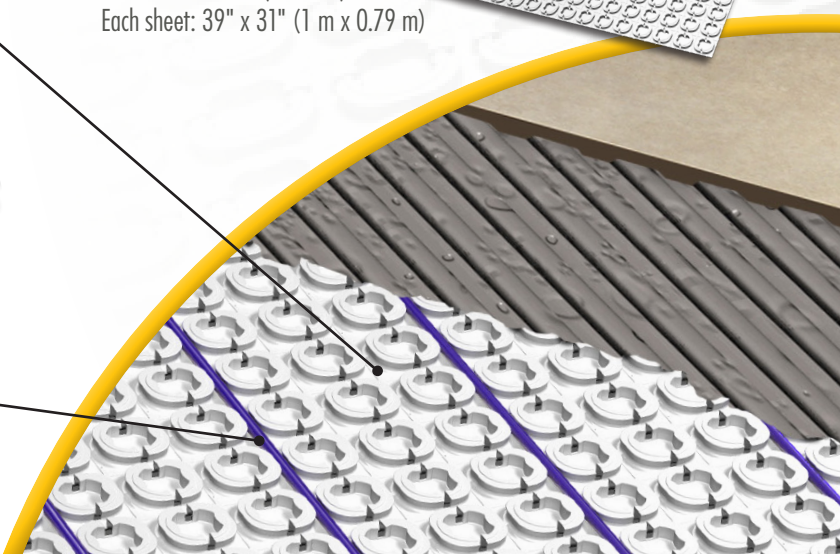
Heavy Duty, Flexible PVC Outer Jacket

Braided Ground

Spliceless Design, Single Diameter

Multi-Strand Copper Conductors

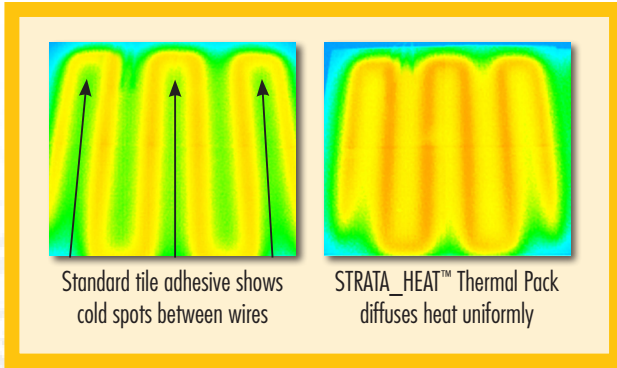
EFTE Insulation



STRATA_HEAT Thermal Pack[§]

Utilizing *Thermal Diffusion Technology*,™ heat generated from the STRATA_HEAT Spliceless Wire is uniformly distributed throughout the adhesive, providing faster floor heat-up, resulting in fewer heat cycles and a more comfortable and energy efficient installation!

- Economical and energy efficient – **reduces energy costs by 15%** – pays for itself in months by lowering electrical utilization costs
- Eliminates cold spots between wires – **thermal heat diffusion is increased by 20%**



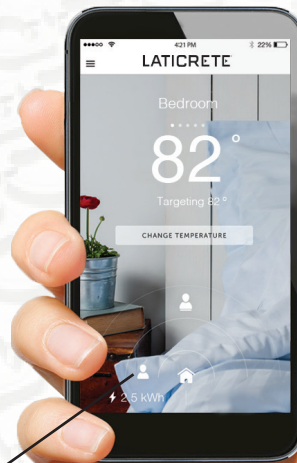
STRATA_HEAT Thermal Pack



STRATA_HEAT Thermostat

STRATA_HEAT system is controlled by your choice of either an innovative smart Wi-Fi compatible version or a standard programmable option. Simple to use but offering advanced features, the Wi-Fi version can be controlled via a smartphone app providing real-time information and optimal control!

- Uses smartphone GPS location services to learn heating routines – applies the most efficient settings to optimize energy usage[^]
- Home automation hub compatible – voice control temperature setting able through home automation digital assistant[^]
- User friendly set-up – intuitive interface makes set-up and operation easy, no complicated programming modes



STRATA_HEAT Thermostat App



STRATA_HEAT™

¡La mejor innovación de su clase permite el mejor rendimiento de su clase!

STRATA_HEAT™ es parte de la garantía de por vida de LATICRETE, que le proporciona una fuente, una garantía desde el sustrato hasta la lechada. Ninguna otra empresa puede igualar las características innovadoras u ofrecer una línea de productos tan completa.

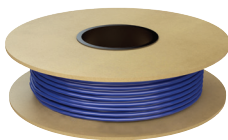
El sistema STRATA_HEAT™

El sistema de calefacción por suelo radiante STRATA_HEAT, que consta de un cable de calefacción por piso radiante de alto rendimiento, una malla de desacoplamiento, un termostato habilitado para Wi-Fi y el primer aditivo conductor de calor del mundo, es el sistema de calefacción por piso radiante más avanzado y de la más alta calidad disponible en todo el mundo.

Cable sin empalmes STRATA_HEAT

Diseñado para usarse en la malla o con tiras espaciadoras STRATA_HEAT, el cable sin empalmes STRATA_HEAT está aprobado por UL† y se ofrece en versiones de 120 V y 240 V con una variedad de longitudes de cable de hasta 253 m (830 pies).

- Sin mínimo en tramos rectos como otros sistemas: más fácil de diseñar
- Diseño sin empalmes, diámetro único en toda la longitud del cable
- Cableado de cobre de alta conductividad que proporciona la máxima transferencia de calor



Malla STRATA_HEAT

El diseño de la malla STRATA_HEAT maximiza el contacto entre la capa delgada y el cable, lo que logra un tiempo de calentamiento más rápido con una distribución uniforme del calor.

- Los respiraderos de hidratación del mortero aceleran el curado de la capa delgada y un tiempo de secado más rápido de la porcelana y las formas más grandes en los azulejos: puede aplicar la lechada al día siguiente
- El cable sin empalmes STRATA_HEAT se instala fácilmente en la malla en forma plana y segura
- Acabado translúcido: permite determinar fácilmente la cobertura del mortero
- Para combinaciones de espaciado de clavijas de 3" (76 mm) o 4" (102 mm)‡



Cobertura aproximada de un solo rollo: 15 m² (161 pies²) 1 m x 15 m (39" x 49'6")
10 hojas: 0,8 m² (8,6 pies²) 1 m x 0,79 m (39" x 31")

Paquete térmico STRATA_HEAT®

Al utilizar Thermal Diffusion Technology™, el calor generado por el cable sin empalmes STRATA_HEAT se distribuye de manera uniforme por todo el adhesivo, lo que proporciona un calentamiento del piso más rápido y resulta en menos ciclos de calor y en una instalación más cómoda y de eficiencia energética.

- Económico y de eficiencia energética: reduce los costos de energía en un 15%; se amortiza en meses al reducir los costos de utilización de electricidad
- Elimina los puntos fríos entre los cables: la difusión del calor térmico aumenta en un 20%



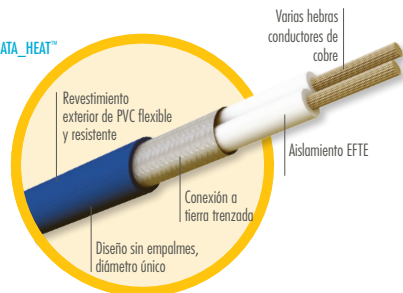
Termostato STRATA_HEAT

El sistema STRATA_HEAT se controla mediante su elección de una versión innovadora compatible con Wi-Fi inteligente o una opción programable estándar. Fácil de usar pero que ofrece funciones avanzadas, la versión Wi-Fi se puede controlar a través de una aplicación de teléfono inteligente que proporciona información en tiempo real y un control óptimo.

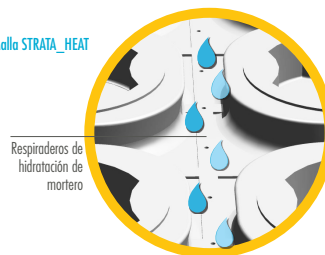
- Utiliza los servicios de ubicación GPS del teléfono inteligente para aprender las rutinas de calefacción; aplica la configuración más eficiente para optimizar el uso de energía[^]
- Compatible con un centro de automatización del hogar: ajuste de temperatura de control por voz mediante un asistente digital de automatización del hogar[^]
- Configuración fácil de usar: la interfaz intuitiva facilita la configuración y el funcionamiento, sin modos de programación complicados



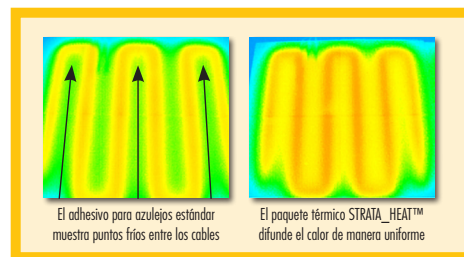
Cable sin empalmes STRATA_HEAT™



Malla STRATA_HEAT



Paquete térmico STRATA_HEAT



Termostato STRATA_HEAT



Soluciones constructivas comprobadas mundialmente

© 2021 LATICRETE International, Inc. Todas las marcas comerciales que se muestran son propiedad intelectual de sus respectivos propietarios.

[^] Solo termostato Wi-Fi

^{*} Vea la información completa sobre la garantía en la especificación DS 230.99

§ Patente de los Estados Unidos N.º: 9,777,931, 10,006,644; 10,215,423

† Espaciado de 3 o 4 clavijas solamente El espaciado 3-2-3 no está aprobado por Underwriters Laboratories (UL).

STRATA_HEAT™ is part of the LATICRETE Lifetime System Warranty – providing you one source, one warranty from the substrate to the grout. No other company can match the innovative features or offer such a comprehensive line of products.



^ Wi-Fi Thermostat Only
 * See Data Sheet 230.99 for complete warranty information.
 § United States Patent No.: 9,777,931; 10,006,644; 10,215,423
 † 3 or 4 peg spacing only. 3-2-3 spacing is not UL approved.



LATICRETE International, Inc. ■ One LATICRETE Park North, Bethany, CT 06524-3423 USA
 1.800.243.4788 ■ +1.203.393.0010 ■ www.laticrete.com

DS-013.8-0121 ©2021 LATICRETE International, Inc. All trademarks shown are the intellectual properties of their respective owners.