



STRATA_HEAT^{MC}

La meilleure innovation de sa catégorie mène à la meilleure performance de sa catégorie!



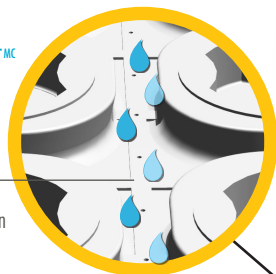
Des solutions de construction éprouvées à l'échelle mondiale



Le système STRATA_HEAT^{MC}

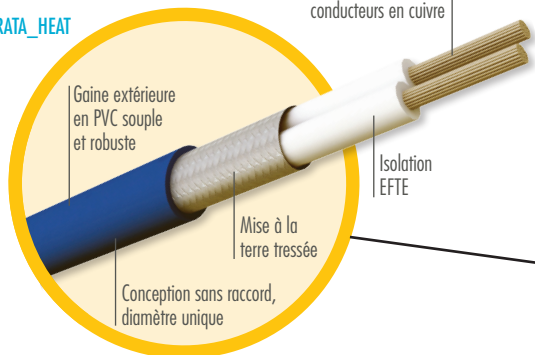
Composé d'un fil de chauffage par le sol haute performance, d'un tapis de découplage, d'un thermostat compatible Wi-Fi et du premier additif à couche mince conducteur de chaleur au monde, le système de chauffage par le sol STRATA_HEAT^{MC} est le système de chauffage par rayonnement le plus avancé et de la plus haute qualité disponible dans le monde.

Tapis STRATA_HEAT^{MC}



Événements d'hydratation de mortier

Fil sans raccord STRATA_HEAT



Gaine extérieure en PVC souple et robuste

À brins multiples conducteurs en cuivre

Isolation EFTE

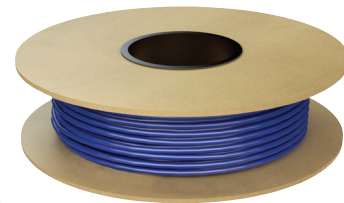
Mise à la terre tressée

Conception sans raccord, diamètre unique



Fil sans raccord STRATA_HEAT

Conçu pour être utilisé dans le tapis STRATA_HEAT ou avec les bandes d'espacement STRATA_HEAT, le fil sans raccord STRATA_HEAT est homologué UL[†] et est offert en versions 120 V et 240 V avec une variété de longueurs de câble pouvant aller jusqu'à 253 m (830 pi).



- Pas de minimum sur une longueur droite comme les autres systèmes — plus facile à poser
- Conception sans raccord, diamètre unique sur toute la longueur du fil
- Le câblage en cuivre hautement conducteur assure un transfert de chaleur maximal

Tapis STRATA_HEAT

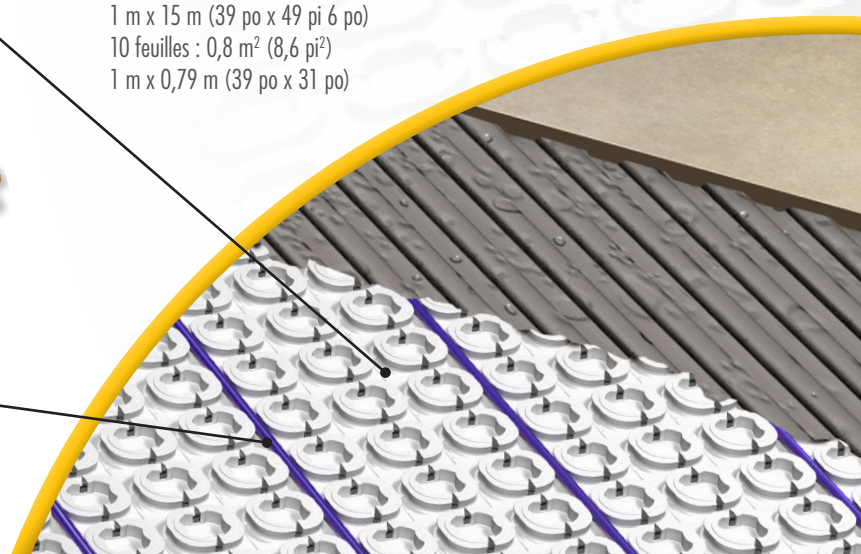
La conception du tapis STRATA_HEAT maximise le contact entre la couche mince et le câble, procurant un temps de chauffage plus rapide et une distribution uniforme de la chaleur.

- Les événements d'hydratation du mortier accélèrent le durcissement de la couche mince pour un temps de séchage plus rapide de la porcelaine et une plus grande forme sur les carreaux — coulis le jour suivant
- Le fil sans raccord STRATA_HEAT s'installe facilement dans le tapis — se pose à plat et en toute sécurité
- Fini translucide — permet de déterminer facilement la couverture de mortier
- Une combinaison d'espacement des fils de 76 mm (3 po) ou 102 mm (4 po)[†]



Couverture approximative

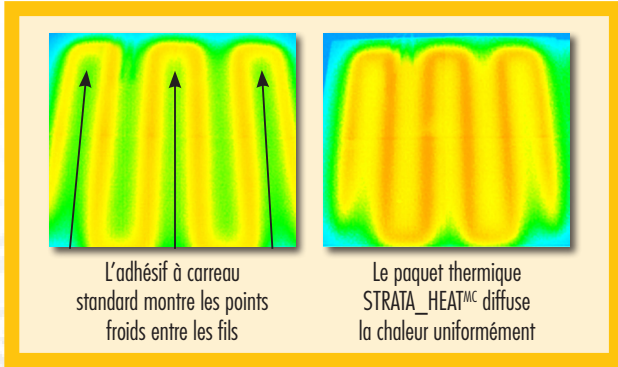
Un seul rouleau : 15 m² (161 pi²)
 1 m x 15 m (39 po x 49 pi 6 po)
 10 feuilles : 0,8 m² (8,6 pi²)
 1 m x 0,79 m (39 po x 31 po)



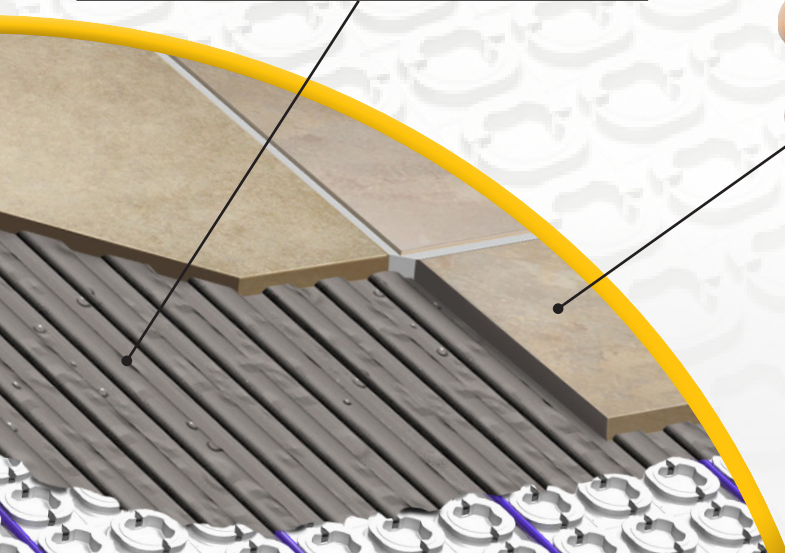
Paquet thermique STRATA_HEAT[®]

En utilisant la *technologie de diffusion thermique^{MC}*, la chaleur générée par le fil sans raccord STRATA_HEAT est uniformément répartie dans tout l'adhésif, ce qui permet un chauffage plus rapide du sol, entraînant moins de cycles de chaleur et une installation plus confortable et efficace en énergie.

- Économique et efficace en énergie – **réduit les coûts énergétiques de 15 %** – se rentabilise en quelques mois en réduisant les coûts d'utilisation électrique
- Élimine les points froids entre les fils – **la diffusion thermique est augmentée de 20 %**



Paquet thermique STRATA_HEAT



Thermostat STRATA_HEAT

Le système STRATA_HEAT est contrôlé à votre convenance, soit avec une version innovante et intelligente compatible Wi-Fi, soit avec une option standard programmable. Simple à utiliser, mais offrant des fonctionnalités avancées, la version Wi-Fi peut être contrôlée par le biais d'une application de téléphone intelligent fournissant des informations en temps réel et un contrôle optimal.

- Utilise les services de localisation GPS du téléphone intelligent pour apprendre les habitudes de chauffage – applique les paramètres les plus efficaces pour optimiser la consommation d'énergie[^]
- Compatible avec le concentrateur domotique – réglage de la température par commande vocale par le biais de l'assistant numérique domotique[^]
- Configuration conviviale – l'interface intuitive facilite la configuration et l'utilisation, pas de modes de programmation compliqués



Application de thermostat STRATA_HEAT





Le système de chauffage par le sol STRATA_HEAT^{MC} est le système de chauffage par rayonnement le plus avancé et de la plus haute qualité disponible dans le monde.

Le système STRATA_HEATTM offre la garantie à vie de LATICRETE – avec une seule source, une seule garantie, du substrat au coulis.

Aucune autre entreprise ne peut égaler les fonctionnalités innovantes ou offrir une gamme de produits aussi complète.



^ Thermostat Wi-Fi uniquement

* Voir la fiche technique 230.99 pour des informations complètes sur la garantie.

§ Brevet américain n° : 9 777 931 10 006 644; 10 215 423

† Espacement de 3 ou 4 chevilles seulement. L'espacement 3-2-3 n'est pas approuvé UL.



LATICRETE International, Inc. ■ One LATICRETE Park North, Bethany, CT 06524-3423 USA
1.800.243.4788 ■ +1.203.393.0010 ■ www.laticrete.com