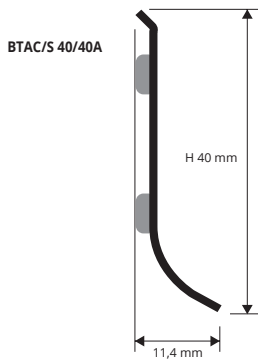


PLINTHE 40

ACIER INOX AISI 304/1.4301-V2A
POLI ET SATINÉ

PLINTHE 40 est réalisé en acier inox AISI 304/1.4301-V2A de 40 mm de hauteur. Disponible avec ou sans adhésif. D'une très grande valeur esthétique, d'une résistance inégalable et facile à poser, il est idéal pour tous les lieux publics et privés de prestige qui requièrent un niveau d'hygiène élevé. Pour un effet hi-tech incomparable, il est de plus en plus fréquemment utilisé en contraste avec des revêtements en bois, des moquettes, etc. Raccords angles internes et externes, bouchons et jonctions sont conseillés pour faciliter et améliorer la pose.



EXEMPLE DE POSE



ACIER INOX AISI 304/1.4301-V2A POLI avec film de protection
longueur b. 2 ML - cond. 25 Pces - 50 ML

Article	H mm		
BTAC 40A (adhésif)	40		
BTAC 40	40		



ACIER INOX AISI 304/1.4301-V2A SATINÉ avec film de protection
longueur b. 2 ML - cond. 25 Pces - 50 ML

Article	H mm		
BTACS 40A (adhésif)	40		
BTACS 40	40		

ADAPTÉ AU CONTACT AVEC PRODUITS ALIMENTAIRES

INSTRUCTION DE TECHNIQUES DE POSE

1. Choisir le plinthe précisant avec ou sans auto-adhésif. 2. Couper le profilé à la longueur voulue en calculant bien la longueur des raccords internes et externEx. 3. Dans la version auto-adhésive, la surface de pose doit être lisse et ni graisse ni poreuse. La version sans adhésif est conseillée pour le crépi et le mortier. Utiliser du silicone acrylique à fixation rapide permettant de coller l'aluminium sur du crépi, du mortier, etc. 4. Pour faciliter la pose, utiliser des raccords et des bouchons droits et gauchEx.

UTILISEZ PROBAND FIX POUR LE MONTAGE MURAL
DU PROFILÉ DANS LA VERSION SANS ADHÉSIF



GAMME COULEURS

AC - Acier inox AISI 304/1.4301-V2A poli	ACS - Acier inox AISI 304/1.4301-V2A satiné

RACCORDS ANGLES INTERNES-EXTERNES, JONCTIONS, BOUCHONS

ACIER et MÉTAL VERNI

COUVRE COUPE MÉTAL VERNI



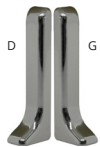
RIZCT... 40/...
raccord interne



REZCT... 40/...
raccord externe

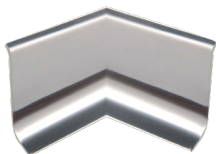


GIZCT... 40/...
jonction

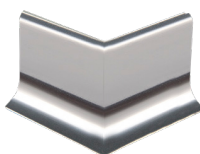


TPZCT... 40/...
bouchons de
fermeture

A FIL PRESOUDE



RI... 40/...
raccord interne



RE... 40/...
raccord externe

MÉTAL VERNI - RACCORDS COUVRE COUPE - articles à ne pas détailler

RACCORD INTERNE-EXTERNE - COUVRE COUPE MÉTAL VERNI EFFECT ACIER POLI

Article	HxL mm		
RIZCTAC 40/... (int.)	40 x 20		
REZCTAC 40/... (ext.)	40 x 20		

JONCTION - COUVRE COUPE

MÉTAL VERNI EFFECT ACIER POLI

Article	H mm		
GIZCTAC 40/...	40		

Choisissez le conditionnement désiré:

Ex.: RIZCTAC 40/2 (cond. 2Pces) - RIZCTAC 40/5 (cond. 5Pces)

BOUCHONS D / G - COUVRE COUPE - MÉTAL VERNI EFFECT ACIER POLI - cond. 4Pces (2 d + 2 g) / 10Pces (5 d + 5 g)

Article	H mm	cond.10pc	
TPZCTAC 40/...	40		

Choisissez le conditionnement désiré:

Ex.: TPZCTAC 40/2 (cond. 4Pces 2 droits + 2 gauches)
TPZCTAC 40/5 (cond. 10Pces 5 droits + 5 gauches)

RACCORD INTERNE-EXTERNE - COUVRE COUPE MÉTAL VERNI EFFECT ACIER SATINÉ

Article	HxL mm		
RIZCTACS 40/... (int.)	40 x 20		
REZCTACS 40/... (ext.)	40 x 20		

JONCTION - COUVRE COUPE

MÉTAL VERNI EFFECT ACIER SATINÉ

Article	H mm		
GIZCTACS 40/...	40		

Choisissez le conditionnement désiré:

Ex.: RIZCTACS 40/2 (cond. 2Pces) - RIZCTACS 40/5 (cond. 5Pces)

BOUCHONS D / G - COUVRE COUPE - MÉTAL VERNI EFFECT ACIER SATINÉ - cond. 4Pces (2 d + 2 g) / 10Pces (5 d + 5 g)

Article	H mm		
TPZCTACS 40/...	40		

Choisissez le conditionnement désiré:

Ex.: TPZCTACS 40/2 (cond. 4Pces 2 droits + 2 gauches)
TPZCTACS 40/5 (cond. 10Pces 5 droits + 5 gauches)

ACIER INOX AISI 304/1.4301-V2A - RACCORDS À FIL PRESOUDE - articles à ne pas détailler

RACCORD INTERNE-EXTERNE

A FIL PRESOUDE - ACIER POLI

Article	HxL mm		
RIAC 40/... (int.)	40 x 50		
REAC 40/... (ext.)	40 x 50		

Choisissez le conditionnement désiré:

Ex.: RIAC 40/2 (cond. 2Pces) - RIAC 40/5 (cond. 5Pces)

RACCORD INTERNE-EXTERNE

A FIL PRESOUDE - ACIER SATINÉ

Article	HxL mm		
RIACS 40/... (int.)	40 x 50		
REACS 40/... (ext.)	40 x 50		

Choisissez le conditionnement désiré:

Ex.: RIACS 40/2 (cond. 2Pces) - RIACS 40/5 (cond. 5Pces)